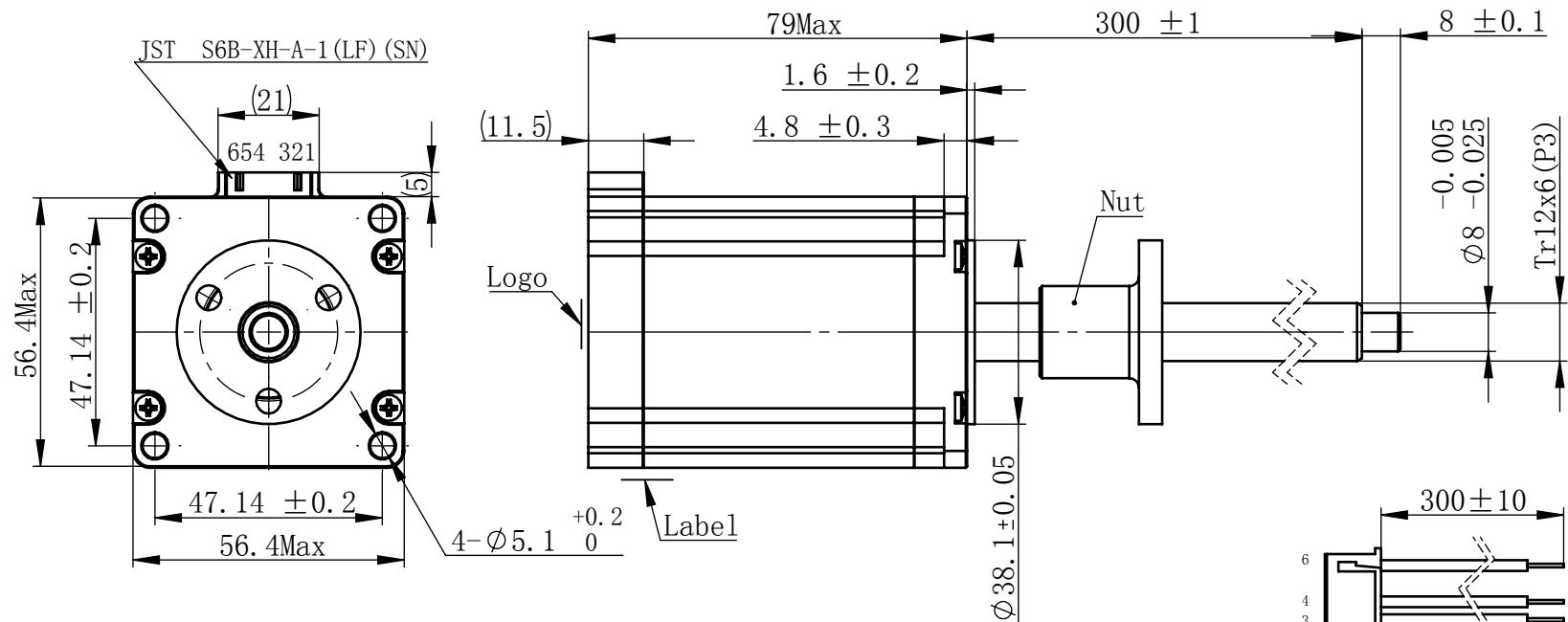


物料号
Material NO. 4611110029540

Unit: mm

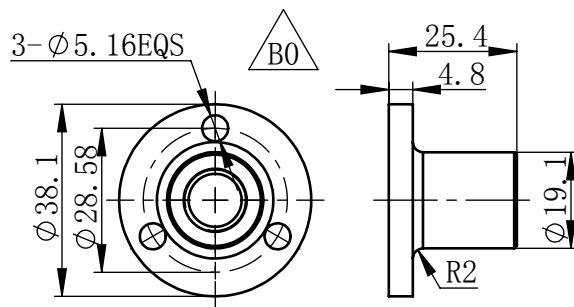


规格 Specifications

1	相数 Number Of Phase	2
2	步长 Linear Travel/Step	0.03 mm (1.8°)
3	额定电压 Rated Voltage	3.3 V DC
4	额定电流 Rated Current	3 Amp
5	额定推力 Rated Thrust	222 N (@300rpm, rated current)
6	相电阻 Phase Resistance	1.1 ohm ± 10% (20°C)
7	相电感 Phase Inductance	5.0 mH ± 20% (1kHz 1V rms)
8	转子惯量 Rotor Inertia	460 gcm ²
9	重量 Weight	1.1 Kg
10	绝缘等级 Insulation Class	B (130°C)
11	丝杠直径 Screw Diameter	12 mm
12	丝杠导程 Lead	6 mm

版本变更

版本	变更说明	签名	日期
B0	更改螺母AR4==>AR6	杨淑娟	2018/11/9



未标注线性尺寸和公差
Tolerance for linear and dimensions
without individual tolerance indications
GB/T 1804-M eqv ISO 2768-1:M

未标注形状与位置尺寸公差
Geometrical tolerance for features
without individual tolerance indications
GB/T 1184-K eqv ISO 2768-2:K



- 请避免螺母脱离丝杠
Keep nut on screw.
- 非专业人士请勿拆解电机
Avoid disassembly without qualification.

设计
Design

杨淑娟

2018/11/9

校核
Check

工艺
Process

标准化
Standard

批准
Approve

连接器针位 vs. 引线颜色
Pin No. vs. Lead Wire Colour

Pin No.	颜色 Colour
1	黑 BLA
3	绿 GRN
4	红 RED
6	蓝 BLU



First Angle Method

材料
Material

总图

Page 1 of 1



上海市闵行区
鸣嘉路168号

上海鸣志派博思自动化技术有限公司 (021) 52634688

比例
Scale

零件名
Part Name

直线步进电机

2:3

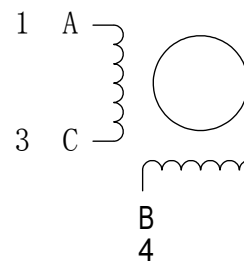
型号
Model NO.

LE23AS-T1206-300-AR6-S-300

物料号
Material NO.

4611110029540

接线图 Wiring Diagram



励磁顺序 vs. 旋转方向
Exciting Sequence vs.
Direction of Rotation

STEP	A	B	C	D
1	+	+	-	-
2	-	+	+	-
3	-	-	+	+
4	+	-	-	+

CW

从安装面看为顺时针方向
Clockwise view from
mounting side

CCW

电机标签
Motor label

LEAD SCREW MOTOR
LE23AS-T1206-300-AR6-S-300
XXXXXXXX

批次号

