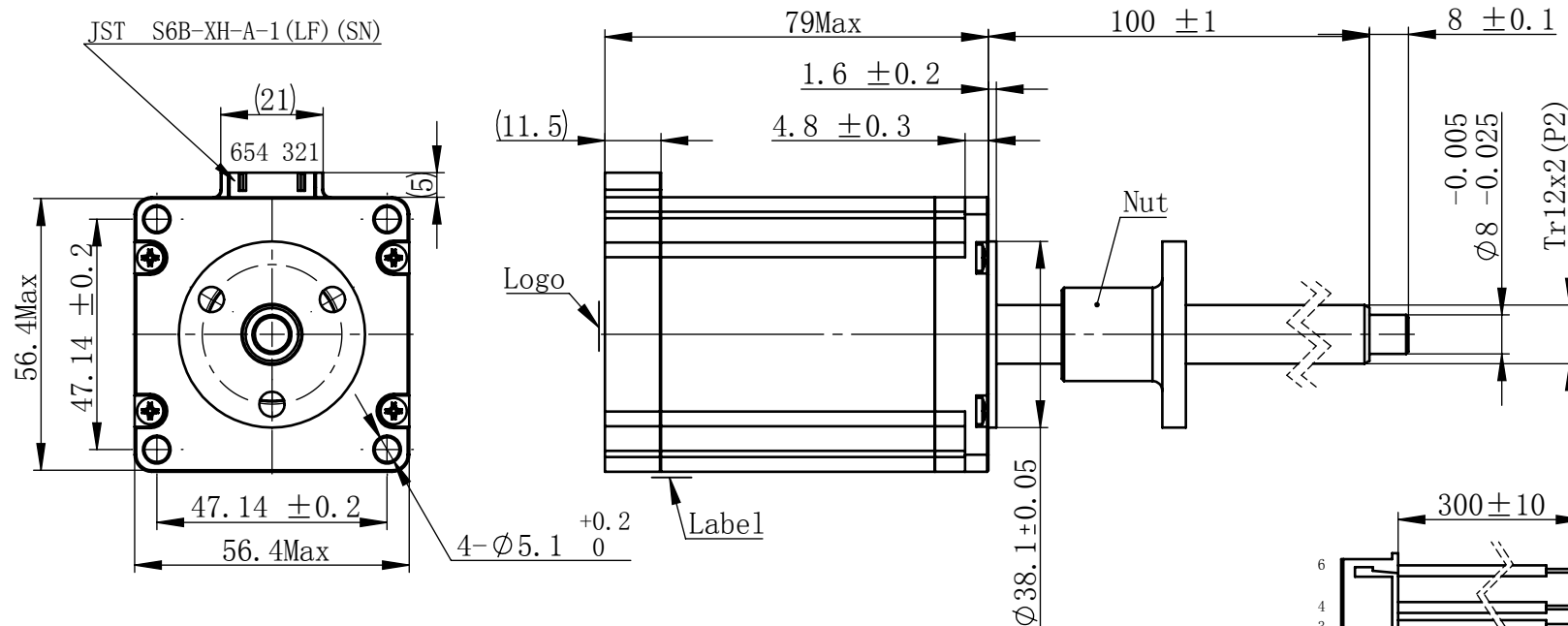


物料号  
Material NO. 4611110029768

Unit: mm

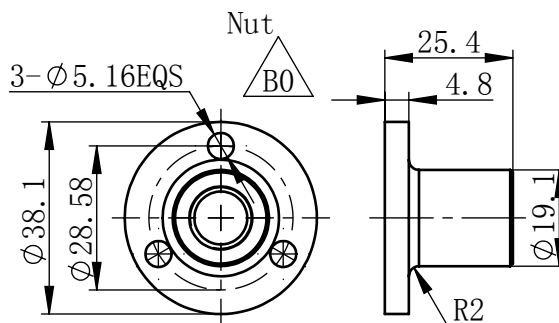


## 规格 Specifications

1	相数 Number Of Phase	2
2	步长 Linear Travel/Step	0.01 mm (1.8°)
3	额定电压 Rated Voltage	6.5 V DC
4	额定电流 Rated Current	1.5 Amp
5	额定推力 Rated Thrust	250 N (@300rpm, rated current)
6	相电阻 Phase Resistance	4.3 ohm ± 10% (20°C)
7	相电感 Phase Inductance	18.5 mH ± 20% (1kHz 1V rms)
8	转子惯量 Rotor Inertia	365 gcm <sup>2</sup>
9	重量 Weight	0.84 Kg
10	绝缘等级 Insulation Class	B (130°C)
11	丝杠直径 Screw Diameter	12 mm
12	丝杠导程 Lead	2 mm

### 版本变更

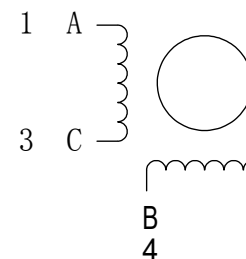
版本	变更说明	签名	日期
B0	更改螺母AR4==>AR6	杨淑娟	2018/11/8



连接器针位 vs. 引线颜色  
Pin No. vs. Lead Wire Colour

Pin No.	颜色 Colour
1	黑 BLA
3	绿 GRN
4	红 RED
6	蓝 BLU

## 接线图 Wiring Diagram



励磁顺序 vs. 旋转方向  
Exciting Sequence vs. Direction of Rotation

STEP	A	B	C	D	CCW
1	+	+	-	-	
2	-	+	+	-	
3	-	-	+	+	
4	+	-	-	+	

从安装面看为顺时针方向  
Clockwise view from mouting side

电机标签  
Motor label

LEAD SCREW MOTOR  
LE23AS-T1202-100-AR6-S-150  
XXXXXXX

批次号

未标注线性尺寸和公差  
Tolerance for linear and dimensions  
without individual tolerance indications  
GB/T 1804-M eqv ISO 2768-1:M

未标注形状与位置尺寸公差  
Geometrical tolerance for features  
without individual tolerance indications  
GB/T 1184-K eqv ISO 2768-2:K

I. 请避免螺母脱离丝杠  
Keep nut on screw.

II. 非专业人士请勿拆解电机  
Avoide disassembly without  
qualification.

设计  
Design

杨淑娟

2018/11/11

校核  
Check

工艺  
Process

标准化  
Standard

批准  
Approve

材料  
Material

总图

First Angle Method

Page 1 of 1

版本  
Version

B0

**PBC+MOONS'** 上海市闵行区  
鸣嘉路168号

上海鸣志派博思自动化技术有限公司 (021) 52634688

比例  
Scale

2:3

零件名  
Part Name

直线步进电机

型号  
Model NO.

LE23AS-T1202-100-AR6-S-150

物料号  
Material NO.

4611110029768