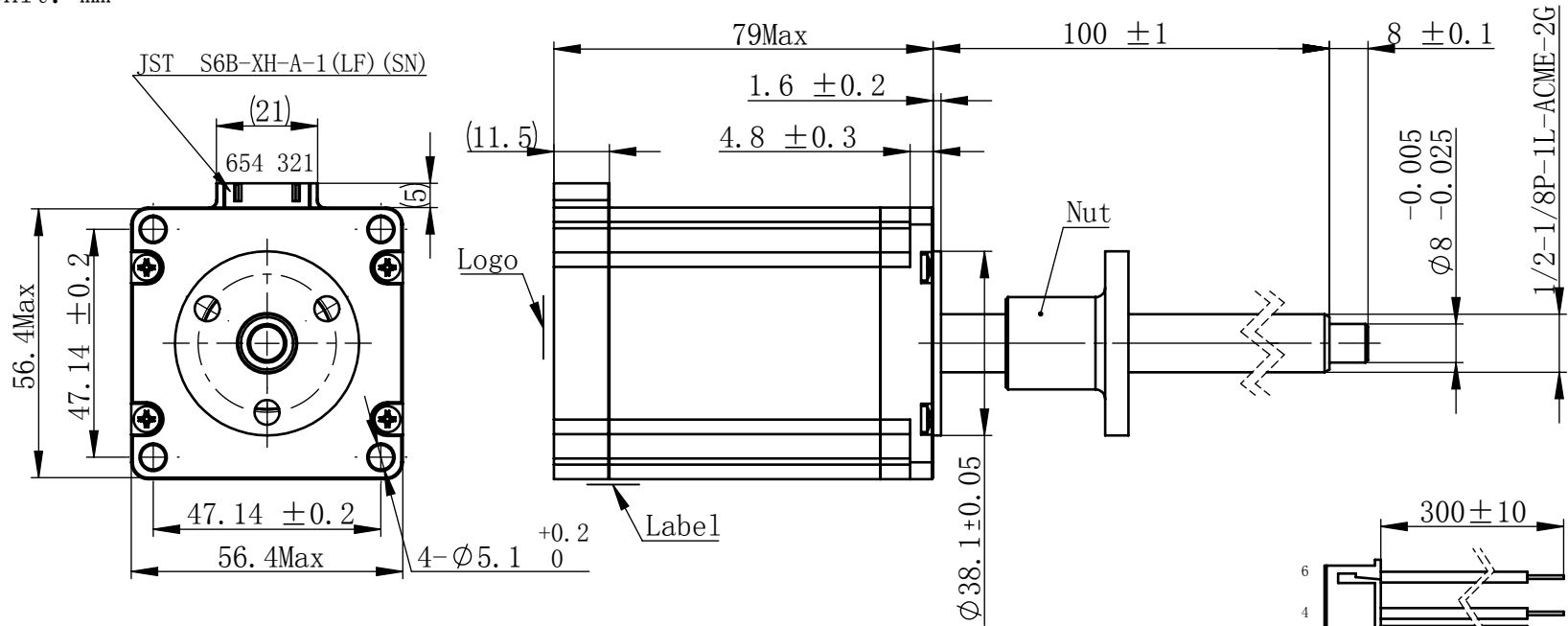


物料号
Material NO. 4611110029978

Unit: mm

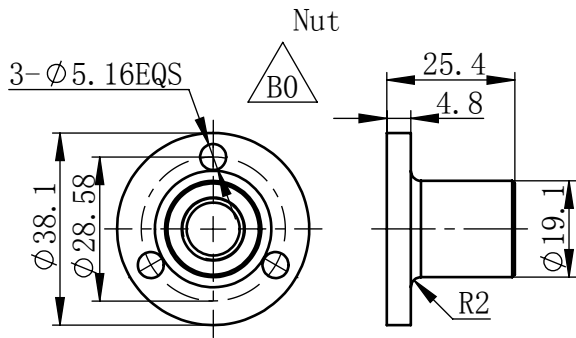


规格
Specifications

1	相数 Number Of Phase	2
2	步长 Linear Travel/Step	0.127 mm (1.8°)
3	额定电压 Rated Voltage	6.5 V DC
4	额定电流 Rated Current	1.5 Amp
5	额定推力 Rated Thrust	36 N(@300rpm, rated current)
6	相电阻 Phase Resistance	4.3 ohm ±10% (20℃)
7	相电感 Phase Inductance	18.5 mH ±20% (1kHz 1V rms)
8	转子惯量 Rotor Inertia	365 gcm ²
9	重量 Weight	0.84 Kg
10	绝缘等级 Insulation Class	B(130℃)
11	丝杠直径 Screw Diameter	12.5 mm
12	丝杠导程 Lead	25.4 mm

版本变更

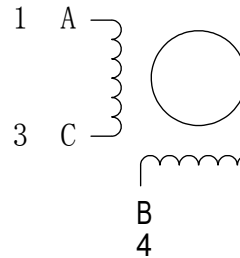
版本	变更说明	签名	日期
B0	更改螺母AR4==>AR6	杨淑娟	2018/11/7



连接器针位vs. 引线颜色
Pin No. vs. Lead Wire Colour

Pin No.	颜色 Colour
1	黑 BLA
3	绿 GRN
4	红 RED
6	蓝 BLU

接线图
Wiring Diagram



励磁顺序 vs. 旋转方向
Exciting Sequence vs. Direction of Rotation

STEP	A	B	C	D
1	+	+	-	-
2	-	+	+	-
3	-	-	+	+
4	+	-	-	+

从安装面看为顺时针方向
Clockwise view from mouting side

电机标签
Motor label

LEAD SCREW MOTOR
LE23AS-E12254-100-AR6-S-150
XXXXXXXX

批次号

未标注线性尺寸和公差
Tolerance for linear and dimensions
without individual tolerance indications
GB/T 1804-M eqv ISO 2768-1:M

未标注形状与位置尺寸公差
Geometrical tolerance for features
without individual tolerance indications
GB/T 1184-K eqv ISO 2768-2:K

I. 请避免螺母脱离丝杠
Keep nut on screw.

II. 非专业人士请勿拆解电机
Avoide disassembly without
qualification.

设计 Design	杨淑娟	2018/11/11
校核 Check		
工艺 Process		
标准化 Standard		
批准 Approve		

材料 Material	总图
Page 1 of 1	版本 Version

比例 Scale	零件名 Part Name	直线步进电机
	型号 Model NO.	LE23AS-E12254-100-AR6-S-150
2:3	物料号 Material NO.	4611110029978