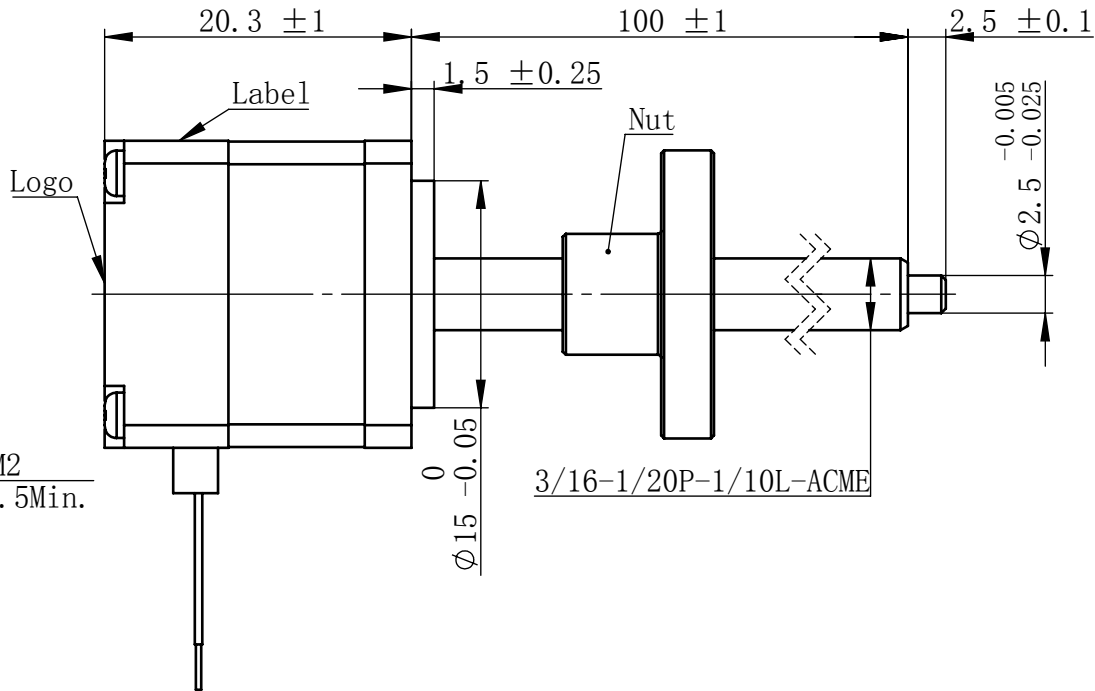
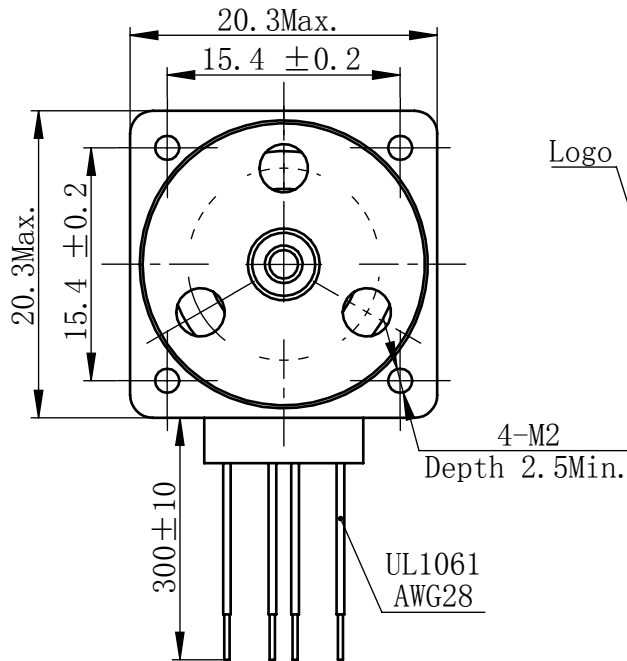


物料号
Material NO. 46111110029871

Unit: mm

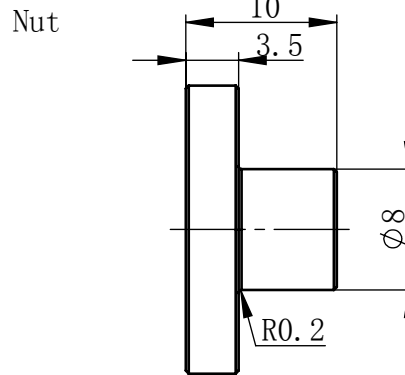
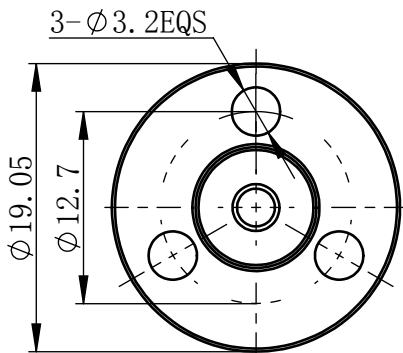


规格 Specifications

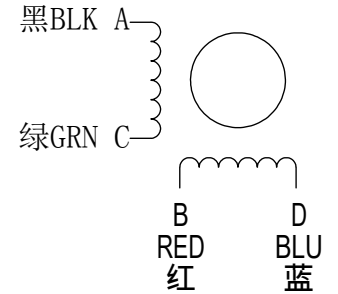
1	相数 Number Of Phase	2
2	步长 Linear Travel/Step	0.0127 mm (1.8°)
3	额定电压 Rated Voltage	3.4 V DC
4	额定电流 Rated Current	0.4 Amp
5	额定推力 Rated Thrust	3 N (@300rpm, rated current)
6	相电阻 Phase Resistance	8.5 ohm ± 10% (20°C)
7	相电感 Phase Inductance	2.7 mH ± 20% (1kHz 1V rms)
8	转子惯量 Rotor Inertia	25 gcm ²
9	重量 Weight	0.05 Kg
10	绝缘等级 Insulation Class	B (130°C)
11	丝杠直径 Screw Diameter	4.76 mm
12	丝杠导程 Lead	2.54 mm

版本变更

版本	变更说明	签名	日期
----	------	----	----



接线图 Wiring Diagram



励磁顺序 vs. 旋转方向 Exciting Sequence vs. Direction of Rotation

STEP	A	B	C	D	Direction
1	+	+	-	-	CCW
2	-	+	+	-	
3	-	-	+	+	
4	+	-	-	+	

从安装面看为顺时针方向
Clockwise view from
mounting side

电机标签 Motor Label

LEAD SCREW MOTOR
LE080K-E04025-100-AR0-S-040
XXXXXXXX

批次号

备注Note:
螺纹丝杆及螺母在正常使用过程中,
若有少许粉尘掉落为正常现象。
It's normal phenomenon if there is a little dust
fall off when using the lead screw and nut.

未标注线性尺寸和公差
Tolerance for linear and dimensions
without individual tolerance indications
GB/T 1804-M eqv ISO 2768-1:M

未标注形状与位置尺寸公差
Geometrical tolerance for features
without individual tolerance indications
GB/T 1184-K eqv ISO 2768-2:K

I. 请避免螺母脱离丝杠
Keep nut on screw.
II. 非专业人士请勿拆解电机
Avoid disassembly without
qualification.

设计 Design	张明生	2018/7/18
校核 Check		
工艺 Process		
标准化 Standard		
批准 Approve		

材料 Material	总图
Page 1 of 1	版本 Version

PBC+MOONS	上海市闵行区 鸣嘉路168号
上海鸣志派博思自动化技术有限公司	(021) 52634688
比例 Scale	零件名 Part Name
2:1	直线步进电机
型号 Model NO.	LE080K-E04025-100-AR0-S-040
物料号 Material NO.	4611110029871