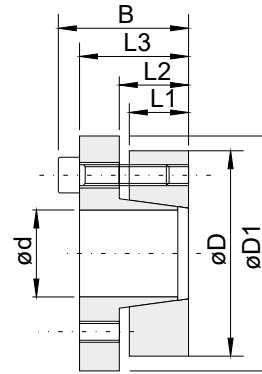
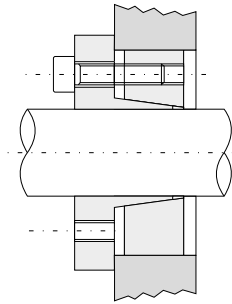


Tuleje montażowe

Tuleje rozprężno-zaciskowe BK



BK16 samocentrująca

kod	d x D mm	L1 mm	L2 mm	L3 mm	B mm	D1 mm	przenoszony moment Mt Nm	siła osiowa F os. kN	nacisk powierzchniowy między		śruby zaciskające			[kg]
									wałem pw N/mm ²	piastą pn N/mm ²	DIN 912 ilość	12.9 typ	siła dociągu Ms Nm	
T0104	19 x 47	17	22	28	34	56	243	26	234	94	5	M6x20	17	0,30
T0105	20 x 47	17	22	28	34	56	256	26	222	94	5	M6x20	17	0,30
T0106	22 x 47	17	22	28	34	56	282	26	202	94	5	M6x20	17	0,30
T0107	24 x 50	17	22	28	34	59	368	31	222	106	6	M6x20	17	0,30
T0108	25 x 50	17	22	28	34	59	383	31	213	106	6	M6x20	17	0,30
T0109	28 x 55	17	22	28	34	64	429	31	190	97	6	M6x20	17	0,40
T0110	30 x 55	17	22	28	34	64	460	31	177	97	6	M6x20	17	0,40
T0111	32 x 60	17	22	28	34	69	655	41	222	118	8	M6x20	17	0,40
T0112	35 x 60	17	22	28	34	69	716	41	203	118	8	M6x20	17	0,40
T0113	38 x 65	17	22	28	34	74	778	41	187	109	8	M6x20	17	0,50
T0114	40 x 65	17	22	28	34	74	819	41	178	109	8	M6x20	17	0,50
T0116	45 x 75	20	25	33	41	84	1458	65	212	127	7	M8x25	41	0,70
T0117	50 x 80	20	25	33	41	89	1620	65	191	119	7	M8x25	41	0,80
T0118	55 x 85	20	25	33	41	94	2037	74	199	129	8	M8x25	41	0,90
T0119	60 x 90	20	25	33	41	99	2223	74	182	121	8	M8x25	41	0,90
T0120	65 x 95	20	25	33	41	104	2710	83	189	129	9	M8x25	41	1,00
T0121	70 x 110	24	30	40	50	119	4203	120	211	134	8	M10x30	83	1,90
T0122	75 x 115	24	30	40	50	124	4754	120	197	128	8	M10x30	83	2,00
T0123	80 x 120	24	30	40	50	129	4804	120	184	123	8	M10x30	83	2,00
T0124	85 x 125	24	30	40	50	134	5742	135	195	133	9	M10x30	83	2,00
T0125	90 x 130	24	30	40	50	139	6080	135	184	128	9	M10x30	83	2,20
T0126	95 x 135	24	30	40	50	144	7131	150	194	137	10	M10x30	83	2,30
T0127	100 x 145	26	32	44	56	154	8732	175	198	137	8	M12x35	145	3,00
T0128	110 x 155	26	32	44	56	164	9605	175	180	128	8	M12x35	145	3,20
T0129	120 x 165	26	32	44	56	174	11787	196	186	135	9	M12x35	145	3,40
T0130	130 x 180	34	40	52	64	189	17024	262	175	126	12	M12x35	145	5,20
T0131	140 x 190	34	40	54	68	199	18703	267	166	122	9	M14x40	230	5,40
T0132	150 x 200	34	40	54	68	209	22259	297	172	129	10	M14x40	230	5,70