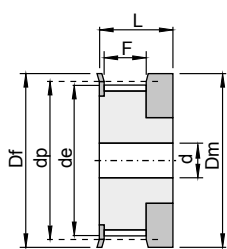


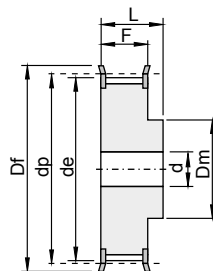
Koła zębate

Koła zębate o podziałce metrycznej T2,5

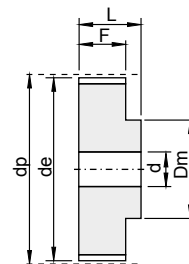
DIN 7721-2



1F



2F



2

T2,5

podziałka: 2,5 mm
koła dla pasa o szerokości: 6 mm

kod	typ	rysunek	materiał	Z	dp	de	Df	Dm	F	L	d	numer flanszy	[kg]
E0001	16 T2,5/12	1F	Al	12	9,55	9,00	13,00	6	9	16	4	100	0,01
E0002	16 T2,5/14	1F	Al	14	11,14	10,60	15,00	8	9	16	4	101	0,01
E0003	16 T2,5/15	1F	Al	15	11,94	11,40	15,00	8	9	16	4	101	0,01
E0004	16 T2,5/16	1F	Al	16	12,73	12,20	16,00	9,5	9	16	4	102	0,01
E0005	16 T2,5/18	2F	Al	18	14,32	13,80	17,50	10	10	16	4	104	0,01
E0006	16 T2,5/19	2F	Al	19	15,12	14,60	18,00	10	10	16	4	104	0,01
E0007	16 T2,5/20	2F	Al	20	15,92	15,40	20,00	10,5	10	16	4	105	0,01
E0008	16 T2,5/22	2F	Al	22	17,51	17,00	23,00	11	10	16	4	106	0,01
E0009	16 T2,5/24	2F	Al	24	19,10	18,55	23,00	12	10	16	4	107	0,01
E0010	16 T2,5/25	2F	Al	25	19,90	19,35	23,00	13	10	16	4	107	0,01
E0011	16 T2,5/26	2F	Al	26	20,70	20,15	25,00	14	10	16	4	108	0,01
E0012	16 T2,5/28	2F	Al	28	22,28	21,75	25,00	14	10	16	4	108	0,02
E0013	16 T2,5/30	2F	Al	30	23,87	23,35	28,00	16	10	16	6	109	0,02
E0014	16 T2,5/32	2F	Al	32	25,47	24,95	32,00	16	10	16	6	110	0,02
E0015	16 T2,5/36	2F	Al	36	28,65	28,10	36,00	20	10	16	6	111	0,03
E0016	16 T2,5/40	2F	Al	40	31,83	31,30	38,00	22	10	16	6	112	0,03
E0017	16 T2,5/44	2F	Al	44	35,02	34,50	42,00	24	10	16	6	-	0,04
E0018	16 T2,5/48	2	Al	48	38,20	37,70	-	26	10	16	6	-	0,05
E0019	16 T2,5/60	2	Al	60	47,75	47,25	-	34	10	16	8	-	0,07