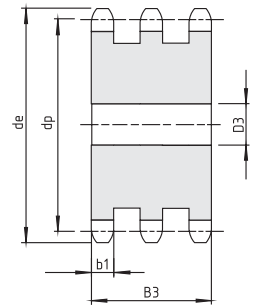
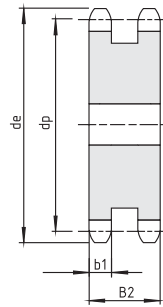
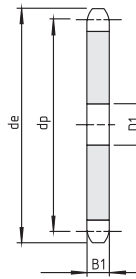
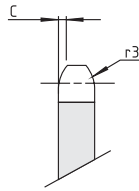


PLATE WHEELS FOR ROLLER CHAINS

DIN 8187 - ISO / R 606



3/4" x 7/16"

pitch
19,05 mm

B1	B2	B3	b1	C	r3
11,1	30,3	49,8	10,8	2	19

Z	de	dp	Simplex 12B-1		Duplex 12B-2		Triplex 12B-3	
			kod	D1 [kg]	kod	D2 [kg]	kod	D3 [kg]
8	58,00	49,78	C0875	12 0,12	C0918	12 0,26	C1946	12 -
9	63,90	55,70	C0876	12 0,15	C1943	12 -	C0958	12 0,57
10	69,80	61,64	C0877	12 0,20	C1944	12 -	C1947	12 -
11	75,80	67,61	C0878	14 0,24	C0919	14 0,59	C0959	16 0,91
12	81,80	73,50	C0879	14 0,30	C0920	14 0,72	C0960	16 1,13
13	87,80	79,59	C0880	14 0,35	C0921	14 0,88	C0961	16 1,38
14	93,80	85,61	C0881	14 0,41	C0922	14 1,02	C0962	16 1,64
15	99,80	91,63	C0882	14 0,48	C0923	14 1,20	C0963	16 1,93
16	105,80	97,65	C0883	14 0,55	C0924	16 1,39	C0964	16 2,20
17	111,90	103,67	C0884	14 0,63	C0925	16 1,60	C0965	16 2,54
18	117,90	109,71	C0885	14 0,71	C0926	16 1,81	C0966	16 2,89
19	123,90	115,75	C0886	14 0,80	C0927	16 2,05	C0967	16 3,27
20	130,00	121,78	C0887	14 0,89	C0928	16 2,30	C0968	16 3,67
21	136,00	127,82	C0888	16 0,99	C0929	16 2,53	C0969	20 4,10
22	142,00	133,86	C0889	16 1,03	C0930	16 2,80	C0970	20 4,55
23	148,10	139,90	C0890	16 1,20	C0931	16 3,09	C0971	20 5,02
24	154,10	145,94	C0891	16 1,31	C0932	16 3,39	C0972	20 5,51
25	160,20	152,00	C0892	16 1,43	C0933	16 3,70	C0973	20 6,02
26	166,20	158,04	C0893	16 1,56	C0934	20 4,03	C0974	20 6,56
27	172,30	164,09	C0894	16 1,68	C0935	20 4,38	C0975	20 7,12
28	178,30	170,13	C0895	16 1,82	C0936	20 4,73	C0976	20 7,71
29	184,40	176,19	C0896	16 1,96	C0937	20 5,10	C0977	20 8,31
30	190,40	182,25	C0897	16 2,10	C0938	20 5,49	C0978	20 8,97
31	196,50	188,31	C0898	20 2,24	C0939	20 5,88	C0979	25 9,52
32	202,50	194,35	C0899	20 2,39	C0940	20 6,30	C0980	25 10,19
33	208,60	200,40	C0900	20 2,55	C0941	20 6,72	C0981	25 10,89
34	214,60	206,46	C0901	20 2,71	C0942	20 7,16	C0982	25 11,61
35	220,70	212,52	C0902	20 2,88	C0943	20 7,61	C0983	25 12,35
36	226,80	218,58	C0903	20 3,06	C0944	25 7,99	C0984	25 13,11
37	232,80	224,64	C0904	20 3,24	C0945	25 8,47	C0985	25 13,90
38	238,90	230,69	C0905	20 3,42	C0946	25 8,96	C0986	25 14,70
39	244,90	236,75	C0906	20 3,61	C0947	25 9,50	C0987	25 15,54
40	251,00	242,81	C0907	20 3,80	C0948	25 9,99	C0988	25 16,40
41	258,90	248,87	C0908	25 3,98	C0949	25 10,51	C1948	25 -
42	265,00	254,93	C0909	25 4,19	C0950	25 11,07	C0989	25 18,17
43	271,10	260,98	C0910	25 4,38	C0951	25 11,63	C0990	25 19,09
44	277,10	267,03	C0911	25 4,61	C0952	25 12,21	C0991	25 20,03
45	283,20	273,10	C0912	25 4,83	C0953	25 12,80	C0992	25 21,00
46	289,20	279,16	C0913	25 5,05	C0954	25 13,40	C1949	25 -
47	295,30	285,21	C0914	25 5,28	C0955	25 14,02	C0993	25 23,00
48	301,40	291,27	C0915	25 5,52	C0956	25 14,65	C0994	25 24,04
49	307,40	297,33	C0916	25 5,76	C1945	25 -	C1950	25 -
50	313,50	303,39	C0917	25 6,00	C0957	25 15,95	C0995	25 26,17

Z	de	dp	Simplex 12B-1		Duplex 12B-2		Triplex 12B-3	
			kod	D1 [kg]	kod	D2 [kg]	kod	D3 [kg]
51	319,50	309,45	C0996	25 6,25	C1953	25 -	C1962	25 -
52	325,60	315,50	C0997	25 6,50	C1023	25 17,31	C1043	25 28,40
53	331,60	321,56	C0998	25 6,77	C1954	25 -	C1963	25 -
54	337,70	327,64	C0999	25 7,03	C1024	25 18,73	C1044	25 30,72
55	343,80	333,70	C1000	25 7,30	C1025	25 19,45	C1045	25 31,91
56	349,80	339,75	C1001	25 7,57	C1026	25 20,20	C1964	30 -
57	355,90	345,81	C1002	25 7,85	C1027	25 20,95	C1046	30 34,28
58	362,00	351,87	C1003	25 8,13	C1028	25 21,72	C1965	30 -
59	367,50	357,93	C1951	25 -	C1955	25 -	C1966	30 -
60	374,10	363,99	C1004	25 8,72	C1029	25 23,30	C1047	30 38,12
62	386,20	376,12	C1005	25 9,33	C1956	30 -	C1967	30 -
64	398,30	388,24	C1006	25 9,95	C1030	30 26,62	C1968	30 -
65	404,40	394,29	C1007	25 10,27	C1031	30 27,48	C1048	30 45,00
66	409,20	400,35	C1952	30 -	C1957	30 -	C1969	30 -
68	422,60	412,49	C1008	30 11,24	C1958	30 -	C1970	30 -
70	434,70	424,61	C1009	30 11,92	C1032	30 32,01	C1049	30 52,42
72	446,80	436,74	C1010	30 12,63	C1033	30 33,92	C1050	30 55,55
75	465,00	454,91	C1011	30 13,72	C1034	30 36,88	C1971	30 -
76	471,10	460,99	C1012	30 14,09	C1035	30 37,90	C1051	30 62,09
78	483,20	473,10	C1013	30 14,86	C1959	30 -	C1972	30 -
80	495,30	485,22	C1014	30 15,65	C1036	30 42,10	C1052	30 68,98
85	525,60	515,55	C1015	30 17,70	C1037	30 47,66	C1053	30 78,10
90	555,90	545,86	C1016	30 19,87	C1038	30 53,36	C1054	30 87,79
95	586,20	576,17	C1017	30 22,18	C1039	30 59,80	C1055	30 98,04
100	616,60	606,47	C1018	30 24,60	C1040	30 66,39	C1056	30 108,86
110	677,20	667,11	C1019	30 29,84	C1960	30 -	C1973	30 -
114	701,40	691,36	C1020	30 32,07	C1041	30 86,68	C1057	30 142,15
120	737,80	727,74	C1021	30 35,58	C1961	30 -	C1058	30 157,77
125	768,10	758,05	C1022	30 38,63	C1042	30 104,50	C1059	30 171,41