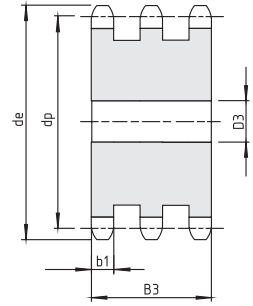
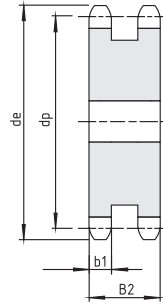
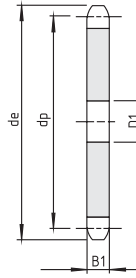
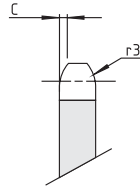


PLATE WHEELS FOR ROLLER CHAINS

DIN 8187 - ISO / R 606



5/8" x 3/8"

pitch
15,875 mm

B1	B2	B3	b1	C	r3
9,1	25,5	42,1	9	1,6	16

Z	de	dp	Simplex 10B-1		Duplex 10B-2		Triplex 10B-3	
			kod	D1 [kg]	kod	D2 [kg]	kod	D3 [kg]
8	48,40	41,48	C0691	10 0,06	C0734	10 0,15	C0774	12 0,23
9	53,30	46,42	C0692	10 0,09	C0735	10 0,21	C0775	12 0,32
10	58,30	51,37	C0693	10 0,11	C1912	10 -	C1915	12 -
11	63,20	56,34	C0694	10 0,14	C0736	12 0,34	C1916	12 -
12	68,20	61,34	C0695	10 0,17	C0737	12 0,42	C0776	12 0,67
13	73,20	66,32	C0696	10 0,20	C0738	12 0,51	C0777	12 0,81
14	78,20	71,34	C0697	10 0,23	C0739	12 0,60	C0778	12 0,97
15	83,20	76,36	C0698	10 0,27	C0740	12 0,70	C0779	12 1,14
16	88,30	81,37	C0699	12 0,31	C0741	12 0,82	C0780	16 1,29
17	93,30	86,39	C0700	12 0,36	C0742	12 0,94	C0781	16 1,49
18	98,30	91,42	C0701	12 0,41	C0743	12 1,06	C0782	16 1,70
19	103,30	96,45	C0702	12 0,46	C0744	12 1,20	C0783	16 1,92
20	108,40	101,49	C0703	12 0,51	C0745	12 1,34	C0784	16 2,15
21	113,40	106,52	C0704	12 0,57	C0746	16 1,48	C0785	16 2,40
22	118,40	111,55	C0705	12 0,62	C0747	16 1,64	C0786	16 2,66
23	123,50	116,58	C0706	12 0,69	C0748	16 1,80	C0787	16 2,94
24	128,50	121,62	C0707	12 0,75	C0749	16 1,98	C0788	16 3,23
25	133,60	126,66	C0708	12 0,82	C0750	16 2,17	C0789	16 3,53
26	138,60	131,70	C0709	16 0,88	C0751	16 2,33	C0790	20 3,81
27	143,60	136,75	C0710	16 0,95	C0752	16 2,53	C0791	20 4,13
28	148,70	141,78	C0711	16 1,03	C0753	16 2,74	C0792	20 4,47
29	153,70	146,83	C0712	16 1,11	C0754	16 2,96	C0793	20 4,83
30	158,80	151,87	C0713	16 1,19	C0755	16 3,18	C0794	20 5,20
31	163,80	156,92	C0714	16 1,28	C0756	20 3,41	C1917	20 -
32	168,90	161,95	C0715	16 1,36	C0757	20 3,66	C0795	20 5,97
33	173,90	167,00	C0716	16 1,45	C0758	20 3,90	C0796	20 6,38
34	178,90	172,05	C0717	16 1,55	C0759	20 4,16	C0797	20 6,80
35	184,00	177,10	C0718	16 1,64	C0760	20 4,42	C0798	20 7,23
36	189,00	182,15	C0719	20 1,73	C0761	20 4,70	C0799	25 7,62
37	194,10	187,20	C0720	20 1,83	C0762	20 4,98	C0800	25 8,08
38	199,10	192,24	C0721	20 1,94	C0763	20 5,26	C0801	25 8,55
39	204,20	197,29	C0722	20 2,05	C0764	20 5,56	C0802	25 9,04
40	209,20	202,34	C0723	20 2,16	C0765	20 5,87	C0803	25 9,54
41	215,80	207,39	C0724	20 2,29	C1913	20 -	C0804	25 10,05
42	220,80	212,44	C0725	20 2,39	C0766	20 6,46	C0805	25 10,58
43	225,90	217,49	C0726	20 2,50	C0767	20 6,80	C1918	25 -
44	230,90	222,53	C0727	20 2,63	C0768	20 7,13	C0806	25 11,67
45	236,00	227,58	C0728	20 2,75	C0769	20 7,47	C0807	25 12,24
46	241,00	236,63	C0729	20 2,88	C0770	25 7,83	C0808	25 12,82
47	246,10	237,68	C0730	20 3,01	C0771	25 8,19	C1919	25 -
48	251,10	242,73	C0731	20 3,14	C0772	25 8,55	C0809	25 14,01
49	256,20	247,78	C0732	20 3,28	C1914	25 -	C1920	25 -
50	261,20	252,82	C0733	20 3,42	C0773	25 9,32	C0810	25 15,26

Z	de	dp	Simplex 10B-1		Duplex 10B-2		Triplex 10B-3	
			kod	D1 [kg]	kod	D2 [kg]	kod	D3 [kg]
51	266,30	257,87	C0811	20 3,56	-	-	C1928	25 -
52	271,30	262,92	C0812	20 3,70	C0838	25 10,11	C0861	25 16,57
53	276,40	267,97	C0813	20 3,85	C0839	25 10,52	C1929	25 -
54	281,40	273,03	C0814	20 4,00	C0840	25 10,94	C1930	25 -
55	286,50	278,08	C0815	20 4,15	C0841	25 11,36	C0862	25 18,62
56	291,50	283,13	C0816	25 4,30	C0842	25 11,80	C1931	25 -
57	296,60	288,18	C0817	25 4,46	C0843	25 12,24	C0863	25 20,06
58	301,60	293,23	C0818	25 4,62	C0844	25 12,68	C1932	25 -
59	305,70	298,27	C1921	25 -	C1923	25 -	C1933	25 -
60	311,70	303,32	C0819	25 4,95	C0845	25 13,61	C0864	25 22,31
62	321,80	313,43	C0820	25 5,30	C0846	25 14,56	C1934	30 -
64	331,90	323,53	C0821	25 5,65	C1924	25 -	C0865	30 25,43
65	337,00	328,58	C0822	25 5,83	C0847	25 16,05	C0866	30 26,26
66	342,00	333,63	C1922	25 -	C0848	25 16,57	C1935	30 -
68	352,10	343,74	C0823	25 6,40	C1925	25 -	C1936	30 -
70	362,20	353,84	C0824	25 6,79	C0849	25 18,70	C0867	30 30,61
72	372,30	363,95	C0825	25 7,19	C0850	25 19,81	C1937	30 -
75	387,50	379,09	C0826	25 7,81	C0851	25 21,54	C0868	30 30,35
76	392,50	384,16	C0827	25 8,02	C0852	25 22,14	C0869	30 36,27
78	402,60	394,25	C0828	25 8,46	C1926	25 -	C1938	30 -
80	412,70	404,35	C0829	25 8,91	C0853	25 24,60	C0870	30 40,30
85	438,00	429,62	C0830	30 10,06	C0854	30 28,00	C1939	30 -
90	463,30	454,88	C0831	30 11,30	C0855	30 31,25	C0871	30 51,32
95	488,50	480,14	C0832	30 12,61	C0856	30 34,90	C0872	30 57,32
100	513,80	505,40	C0833	30 13,99	C0857	30 38,75	C1940	30 -
110	564,30	555,92	C0834	30 17,00	C1927	30 -	C1941	30 -
114	584,50	576,13	C0835	30 19,99	C0858	30 50,60	C0873	30 83,15
120	614,80	606,44	C0836	30 22,17	C0859	30 56,16	C1942	30 -
125	640,10	631,71	C0837	30 24,08	C0860	30 61,00	C0874	30 100,29