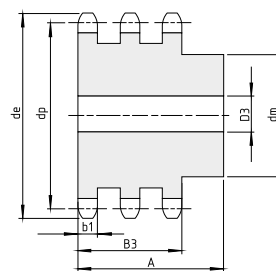
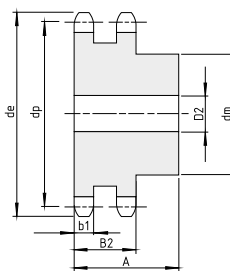
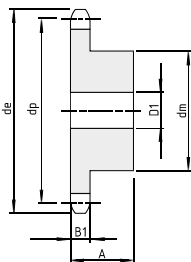
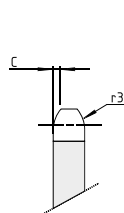


# Koła łańcuchowe

Koła łańcuchowe z piastą dla łańcucha rolkowego

DIN 8187 - ISO / R 606



Materiał: stal			3/8" x 7/32"				podziałka 9,525 mm		B1	B2	B3	b1	C	r3			
								5,3	15,4	25,6	5,2	1	10				
Z	de	dp	1-rzędowe 06B-1				2-rzędowe 06B-2				3-rzędowe 06B-3						
			kod	dm	D1	A	[kg]	kod	dm	D2	A	[kg]	kod	dm	D3	A	[kg]
8	28,60	24,89	P0136	15	8	22	0,03	P0179	15	6	22	0,04	P0220	15	6	32	0,05
9	31,50	27,85	P0137	18	8	22	0,04	P0180	18	8	22	0,05	P0221	18	8	32	0,07
10	34,50	30,82	P0138	20	8	22	0,05	P0181	20	8	22	0,07	P0222	20	10	32	0,09
11	37,50	33,80	P0139	22	8	25	0,08	P0182	22	10	25	0,10	P0223	22	10	35	0,11
12	40,50	36,80	P0140	25	8	25	0,10	P0183	25	10	25	0,13	P0224	25	10	35	0,15
13	43,50	39,80	P0141	28	10	25	0,13	P0184	28	10	25	0,16	P0225	28	10	35	0,19
14	46,50	42,80	P0142	31	10	25	0,16	P0185	31	10	25	0,20	P0226	31	12	35	0,23
15	49,50	45,81	P0143	34	10	25	0,19	P0186	34	10	25	0,24	P0227	34	12	35	0,28
16	52,50	48,82	P0144	37	10	28	0,24	P0187	37	12	30	0,27	P0228	37	12	35	0,33
17	55,50	51,83	P0145	40	10	28	0,28	P0188	40	12	30	0,32	P0229	40	12	35	0,39
18	58,60	54,85	P0146	43	10	28	0,33	P0189	43	12	30	0,38	P0230	43	12	35	0,45
19	61,60	57,87	P0147	45	10	28	0,36	P0190	46	12	30	0,42	P0231	46	12	35	0,51
20	64,60	60,89	P0148	46	10	28	0,39	P0191	49	12	30	0,48	P0232	49	12	35	0,58
21	67,60	63,91	P0149	48	12	28	0,42	P0192	52	12	30	0,52	P0233	52	14	40	0,70
22	70,60	66,93	P0150	50	12	28	0,46	P0193	55	12	30	0,58	P0234	55	14	40	0,78
23	73,70	69,95	P0151	52	12	28	0,50	P0194	58	12	30	0,64	P0235	58	14	40	0,87
24	76,70	72,97	P0152	54	12	28	0,54	P0195	61	12	30	0,71	P0236	61	14	40	0,97
25	79,70	76,00	P0153	57	12	28	0,60	P0196	64	12	30	0,79	P0237	64	14	40	1,06
26	82,70	79,02	P0154	60	12	28	0,66	P0197	67	12	30	0,87	P0238	67	14	40	1,17
27	85,70	82,04	P0155	60	12	28	0,67	P0198	70	12	30	0,94	P0239	70	14	40	1,27
28	88,80	85,07	P0156	60	12	28	0,69	P0199	73	12	30	1,03	P0240	73	14	40	1,39
29	91,80	88,09	P0157	60	12	28	0,70	P0200	76	12	30	1,11	P0241	76	14	40	1,50
30	94,80	91,12	P0158	60	12	30	0,72	P0201	79	12	30	1,20	P0242	79	14	40	1,62
31	97,90	94,15	P0159	65	14	30	0,87	P0202	80	16	30	1,27	P0243	80	16	40	1,72
32	100,90	97,17	P0160	65	14	30	0,89	P0203	80	16	30	1,32	P0244	80	16	40	1,80
33	103,90	100,20	P0161	65	14	30	0,91	P0204	80	16	30	1,37	P0245	80	16	40	1,89
34	106,90	103,23	P0162	65	14	30	0,92	P0205	80	16	30	1,43	P0246	85	16	40	2,06
35	110,00	106,26	P0163	65	14	30	0,95	P0206	80	16	30	1,49	P0247	85	16	40	2,15
36	113,00	109,29	P0164	70	16	30	1,05	P0207	90	16	30	1,70	P0248	90	16	40	2,33
37	116,00	112,32	P0165	70	16	30	1,09	P0208	90	16	30	1,76	P0249	90	16	40	2,43
38	119,00	115,34	P0166	70	16	30	1,10	P0209	90	16	30	1,81	P0250	90	16	40	2,53
39	122,10	118,37	P0167	70	16	30	1,12	P0210	90	16	30	1,88	P0251	90	16	40	2,63
40	125,10	121,40	P0168	70	16	30	1,14	P0211	90	16	30	1,95	P0252	90	16	40	2,74
42	132,10	127,46	P0169	*78	16	35	1,56	P0212	*88	20	50	2,44	-	-	-	-	
45	141,10	136,54	P0170	*78	16	35	1,66	P0213	*88	20	50	3,15	P0253	*88	20	60	4,15
46	144,20	139,58	P0171	*78	16	35	1,67	-	-	-	-	-	-	-	-	-	
48	150,20	145,64	P0172	*78	16	35	1,75	P0214	*88	20	50	3,43	-	-	-	-	
50	156,30	151,69	P0173	*78	20	35	1,80	P0215	*88	20	50	3,53	P0254	*88	20	60	4,80
55	171,40	166,85	P0174	*78	20	35	1,89	-	-	-	-	-	-	-	-	-	
57	177,50	172,91	P0175	*78	20	35	1,96	P0216	*88	20	50	4,16	P0255	*88	25	60	5,80
60	186,60	181,99	P0176	*78	20	35	2,03	P0217	*88	20	50	4,45	P0256	*88	25	60	6,21
76	235,10	230,49	P0177	*78	20	35	2,67	P0218	*88	25	50	6,23	P0257	*88	25	60	9,26
95	292,70	288,08	P0178	*88	25	40	4,06	P0219	*108	25	50	9,76	P0258	*120	25	60	15,18

\*Spawana piasta.