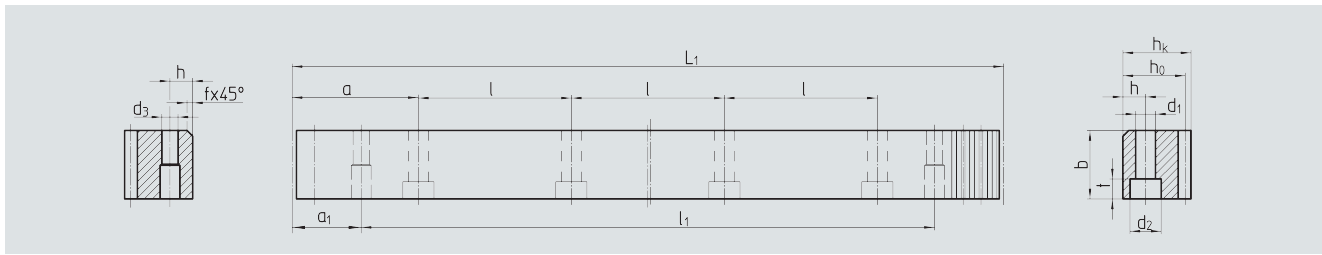


ATLANTA-Qualität 7

ATLANTA-Quality 7



| Bestell-Nr. | Modul | Zähnezahl | Anz. Bohr. | | | | | | | | | | kg | | | | | |
|-------------|--------|-------------|------------|----|----|----|-----|------|-------------|----|----|----|----|----|------|--------|------|-------|
| Order code | Module | N° of teeth | b*0,4 | hk | h0 | f | a | l | N° of holes | h | d1 | d2 | t | a1 | l1 | d3 | | |
| 28 20 107 | 2 | 1005,30 | 160 | 24 | 24 | 22 | 2 | 62,8 | 125,66 | 8 | 8 | 7 | 11 | 7 | 31,4 | 942,7 | 5,7 | 4,20 |
| 28 20 207 | 2 | 2010,60 | 320 | 24 | 24 | 22 | 2 | 62,8 | 125,66 | 16 | 8 | 7 | 11 | 7 | 31,4 | 1948,0 | 5,7 | 8,40 |
| 28 30 107 | 3 | 1017,90 | 108 | 29 | 29 | 26 | 2 | 63,6 | 127,23 | 8 | 9 | 10 | 15 | 9 | 34,4 | 949,1 | 7,7 | 6,00 |
| 28 30 207 | 3 | 2035,70 | 216 | 29 | 29 | 26 | 2 | 63,6 | 127,23 | 16 | 9 | 10 | 15 | 9 | 34,4 | 1967,0 | 7,7 | 12,00 |
| 28 40 107 | 4 | 1005,30 | 80 | 39 | 39 | 35 | 2 | 62,8 | 125,66 | 8 | 12 | 14 | 20 | 13 | 37,5 | 930,3 | 11,7 | 10,50 |
| 28 40 207 | 4 | 2010,60 | 160 | 39 | 39 | 35 | 2 | 62,8 | 125,66 | 16 | 12 | 14 | 20 | 13 | 37,5 | 1935,6 | 11,7 | 21,00 |
| 28 50 107 | 5 | 1005,30 | 64 | 49 | 39 | 34 | 2,5 | 62,8 | 125,66 | 8 | 12 | 14 | 20 | 13 | 30,1 | 945,0 | 11,7 | 13,40 |
| 28 50 207 | 5 | 2010,60 | 128 | 49 | 39 | 34 | 2,5 | 62,8 | 125,66 | 16 | 12 | 14 | 20 | 13 | 30,1 | 1950,4 | 11,7 | 26,80 |

Andere Längen auf Anfrage / Other length on request

Gesamteilungsfehler / Total pitch error

$$GT_f/1000 \leq 0,052 \text{ mm}$$

$$GT_f/2000 \leq 0,068 \text{ mm } (\approx 0,034 \text{ mm} / 1000)$$

- ⊗ **Verzahnung mit dem ATLANTA Hochleistungs-Härteprozess gehärtet und geschliffen**
Teeth hardened with the ATLANTA high performance hardening process and ground
- ⊗ **Vergütungsstahl nach ATLANTA-Norm**
Heat-treatable steel acc. ATLANTA-Standard
- ⊗ **Profil allseitig geschliffen**
Ground on all sides after hardening

Montagezahnstangen siehe Seite C-92.

Mounting racks, see page C-92.

Um die Genauigkeit der Zahnstangen, auch im Stoß zu gewährleisten, empfehlen wir unser patentiertes Montageset, siehe Seite C-96.

To achieve precision rack joints, we recommend our patented rack assembly kit, see page C-96.

Für die Schmierung von Zahnstangen und Ritzeln empfehlen wir unsere elektronischen Schmiersysteme, siehe dazu unsere Produktinformation "Schmiersysteme"

For lubrication of racks & pinions, we recommend our electrical lubrication systems, see our product information "Lubrication Systems"

Für die Berechnung und Auswahl der Zahnstangentreiber siehe Seiten C-77 bis C-89.

For the calculation and selection of the rack & pinion drive, see pages C-77 to C-89.

Befestigungsschrauben für Zahnstangen siehe Seite C-95.

Screws for rack mounting, see page C-95.