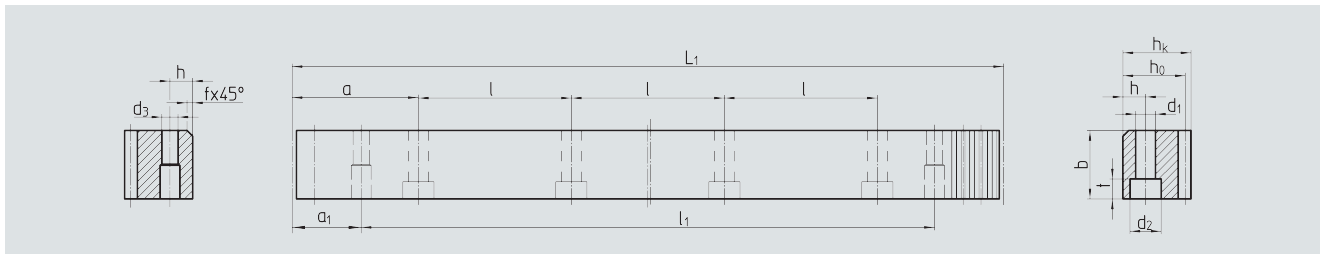


ATLANTA-Qualität 6

ATLANTA-Quality 6



Bestell-Nr.	Modul	Zähnezahl		Anz. Bohr.													kg	
Order code	Module	L ₁	N° of teeth	b ^{0,4}	h _k	h ₀	f	a	l	N° of holes	h	d ₁	d ₂	t	a ₁	l ₁		d ₃
28 20 025	2	251,30	40	24	24	22,0	2	62,8	125,66	2	8	7	11	7	31,3	188,7	5,7	1,00
28 20 050 ²⁾	2	502,70	80	24	24	22,0	2	62,8	125,66	4	8	7	11	7	31,3	440,1	5,7	2,10
28 21 050	2	502,70	80	24	24	22,0	2	ohne Befestigungsbohrungen / without mounting holes										2,10
28 20 100	2	1005,30	160	24	24	22,0	2	62,8	125,66	8	8	7	11	7	31,4	942,7	5,7	4,20
28 21 100	2	1005,30	160	24	24	22,0	2	ohne Befestigungsbohrungen / without mounting holes										4,20
28 30 025	3	254,50	27	29	29	26,0	2	63,6	127,23	2	9	10	15	9	34,4	185,7	7,7	1,50
28 30 050 ²⁾	3	508,90	54	29	29	26,0	2	63,6	127,23	4	9	10	15	9	34,4	440,1	7,7	3,00
28 31 050	3	508,90	54	29	29	26,0	2	ohne Befestigungsbohrungen / without mounting holes										3,00
28 30 100	3	1017,90	108	29	29	26,0	2	63,6	127,23	8	9	10	15	9	34,4	949,1	7,7	6,00
28 31 100	3	1017,90	108	29	29	26,0	2	ohne Befestigungsbohrungen / without mounting holes										6,00
28 40 050 ²⁾	4	502,70	40	39	39	35,0	2	62,8	125,66	4	12	10	15	9	37,5	427,7	7,7	5,30
28 41 050	4	502,70	40	39	39	35,0	2	ohne Befestigungsbohrungen / without mounting holes										5,30
28 42 050	4	502,40	40	39	39	35,0	2	62,8	125,66	4	12	14	15	9	37,5	427,7	7,7	5,30
28 40 100	4	1005,30	80	39	39	35,0	2	62,8	125,66	8	12	10	15	9	37,5	930,3	7,7	10,50
28 41 100	4	1005,30	80	39	39	35,0	2	ohne Befestigungsbohrungen / without mounting holes										10,50
28 42 100	4	1005,30	80	39	39	35,0	2	62,8	125,66	8	12	14	20	13	37,5	930,3	11,7	10,50

2) Aufgrund der Schraubenverbindung beträgt die Vorschubkraft max. 50 % des Wertes für Zahnstangen mit L₁=1000mm

2) Due to the screw connection, the feed force is max. 50 % of the value for racks with L₁ = 1000mm

Gesamtteilungsfehler / Total pitch error

GT_f/ 250 ≤ 0,020 mm
GT_f/ 500 ≤ 0,026 mm
GT_f/1000 ≤ 0,034 mm

⊗ **Verzahnung mit dem ATLANTA Hochleistungs-Härteprozess gehärtet und geschliffen**
Teeth hardened with the ATLANTA high performance hardening process and ground

⊗ **Einsatzstahl nach ATLANTA-Norm**
Case hardening steel acc. ATLANTA-Standard

⊗ **Profil allseitig geschliffen**
Ground on all sides after hardening

Montagezahnstangen siehe Seite C-92.

Mounting racks, see page C-92.

Um die Genauigkeit der Zahnstangen, auch im Stoß zu gewährleisten, empfehlen wir unser patentiertes Montageset, siehe Seite C-96.

To achieve precision rack joints, we recommend our patented rack assembly kit, see page C-96.

Für die Schmierung von Zahnstangen und Ritzeln empfehlen wir unsere elektronischen Schmiersysteme, siehe dazu unsere Produktinformation "Schmiersysteme"

For lubrication of racks & pinions, we recommend our electrical lubrication systems, see our product information "Lubrication Systems"

Für die Berechnung und Auswahl der Zahnstangentriebe siehe Seiten C-77 bis C-89.

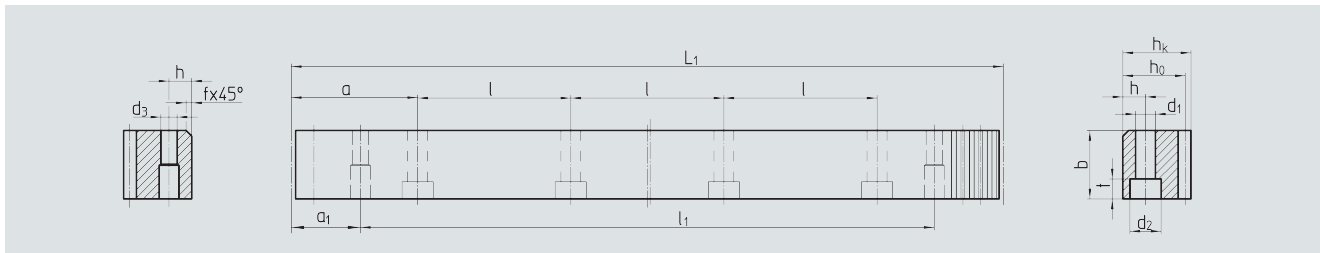
For the calculation and selection of the rack & pinion drive, see pages C-77 to C-89.

Befestigungsschrauben für Zahnstangen siehe Seite C-95.

Screws for rack mounting, see page C- 95.

ATLANTA-Qualität 6

ATLANTA-Quality 6



Bestell-Nr. Order code	Modul Module	L_1	Zähnezahl N° of teeth	$b^{0,4}$	h_k	h_0	f	a	l	Anz. Bohr. N° of holes	h	d_1	d_2	t	a_1	l_1	d_3	\bar{T} kg
28 20 105	2	1005,30	160	24	24	22,0	2	62,8	125,66	8	8	7	11	7	31,4	942,70	5,7	4,20
28 21 105	2	1005,30	160	24	24	22,0	2	ohne Befestigungsbohrungen / without mounting holes										4,20
28 20 205	2	2010,62	320	24	24	22,0	2	62,8	125,66	16	8	7	11	7	31,	1948,00	5,7	8,40
28 21 205	2	2010,62	320	24	24	22,0	2	ohne Befestigungsbohrungen / without mounting holes										8,40
28 30 105	3	1017,90	108	29	29	26,0	2	63,6	127,23	8	9	10	15	9	34,4	949,10	7,7	6,00
28 31 105	3	1017,90	108	29	29	26,0	2	ohne Befestigungsbohrungen / without mounting holes										6,00
28 30 205	3	2035,75	216	29	29	26,0	2	63,6	127,23	16	9	10	15	9	34,4	1967,00	7,7	12,00
28 31 205	3	2035,75	216	29	29	26,0	2	ohne Befestigungsbohrungen / without mounting holes										12,00
28 40 105	4	1005,30	80	39	39	35,0	2	62,8	125,66	8	12	10	15	9	37,5	930,30	7,7	10,50
28 41 105	4	1005,30	80	39	39	35,0	2	ohne Befestigungsbohrungen / without mounting holes										10,50
28 42 105	4	1005,30	80	39	39	35,0	2	62,8	125,66	8	12	14	20	13	37,5	930,30	11,7	10,50
28 40 205	4	2010,62	160	39	39	35,0	2	62,8	125,66	16	12	10	15	9	37,5	1935,60	7,7	21,00
28 41 205	4	2010,62	160	39	39	35,0	2	ohne Befestigungsbohrungen / without mounting holes										21,00
28 42 205	4	2010,62	160	39	39	35,0	2	62,8	125,66	16	12	14	20	13	37,5	1935,60	11,7	21,00
28 50 105	5	1005,30	64	49	39	34	2,5	62,8	125,66	8	12	14	20	13	30,1	945,00	11,7	13,40
28 51 105	5	1005,30	64	49	39	34	2,5	ohne Befestigungsbohrungen / without mounting holes										13,40
28 50 205	5	2010,62	128	49	39	34	2,5	62,8	125,66	16	12	14	20	13	30,1	1950,40	11,7	26,80
28 51 205	5	2010,62	128	49	39	34	2,5	ohne Befestigungsbohrungen / without mounting holes										26,80
28 60 105	6	1017,88	54	59	49	43	2,5	63,6	127,23	8	16	18	26	17	31,4	955,00	15,7	18,50
28 61 105	6	1017,88	54	59	49	43	2,5	ohne Befestigungsbohrungen / without mounting holes										18,50
28 60 205	6	2035,75	108	59	49	43	2,5	63,6	127,23	16	16	18	26	17	31,4	1973,00	15,7	37,00
28 61 205	6	2035,75	108	59	49	43	2,5	ohne Befestigungsbohrungen / without mounting holes										37,00
28 80 105	8	1005,30	40	79	79	71	2,5	62,8	125,66	8	25	22	33	21	26,6	952,00	19,7	44,76
28 81 105	8	1005,30	40	79	79	71	2,5	ohne Befestigungsbohrungen / without mounting holes										44,76
28 80 205	8	2010,61	80	79	79	71	2,5	62,8	125,66	16	25	22	33	21	26,6	1957,30	19,7	89,50
28 81 205	8	2010,61	80	79	79	71	2,5	ohne Befestigungsbohrungen / without mounting holes										89,50
28 10 105 ¹⁾	10	1005,30	32	99	99	89	2,5	62,83	125,66	8	32	33	48	32	125,66	753,96	19,7	68,72
28 11 105 ¹⁾	10	1005,30	32	99	99	89	2,5	ohne Befestigungsbohrungen / without mounting holes										68,72
28 12 105 ¹⁾	12	1017,90	27	120	120	108	2,5	63,60	127,23	8	40	39	58	38	127,23	763,40	19,7	111,00
28 13 105 ¹⁾	12	1017,90	27	120	120	108	2,5	ohne Befestigungsbohrungen / without mounting holes										120,00

1) Auf Anfrage

1) On request

500 mm und andere Längen auf Anfrage / 500 mm and other length on request

Gesamteilungsfehler / Total pitch error

$GT_f/1000 \leq 0,034 \text{ mm}$

$GT_f/2000 \leq 0,044 \text{ mm} (\approx 0,022 \text{ mm} / 1000)$

⊗ Verzahnung mit dem ATLANTA Hochleistungs-Härteprozess gehärtet und geschliffen
Teeth hardened with the ATLANTA high performance hardening process and ground

⊗ Vergütungsstahl nach ATLANTA-Norm
Heat-treatable steel acc. ATLANTA-Standard

⊗ Profil allseitig geschliffen
Ground on all sides after hardening

Zusätzliche Informationen siehe nächste Seite. / Further information see next page.