

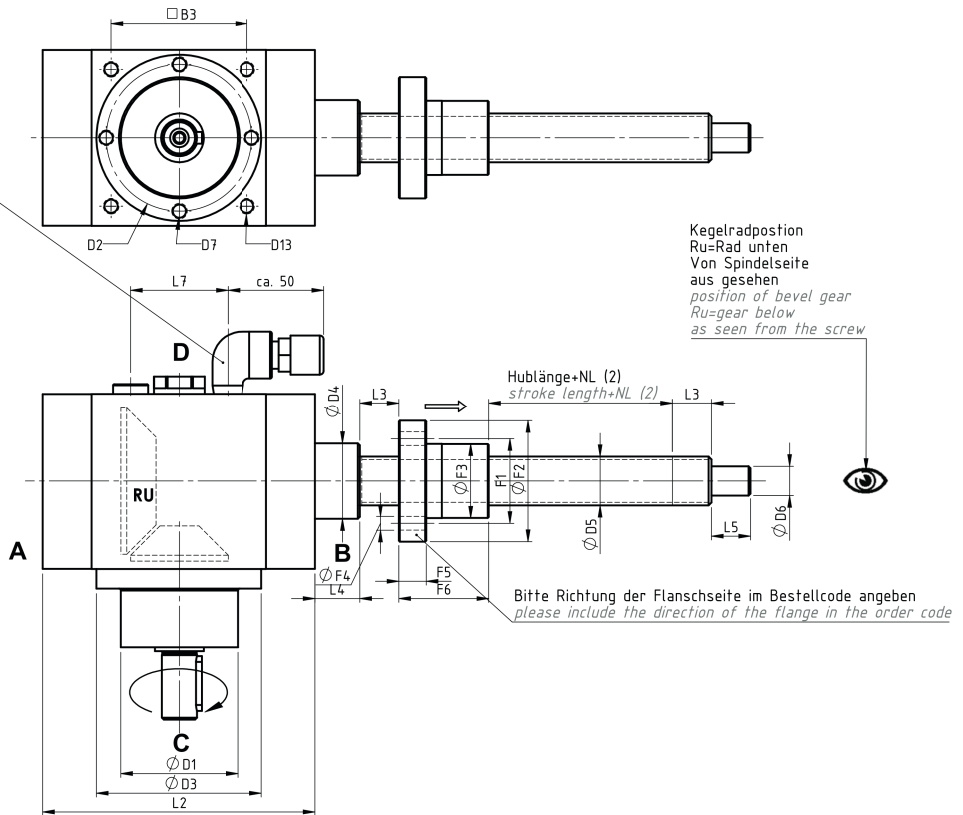
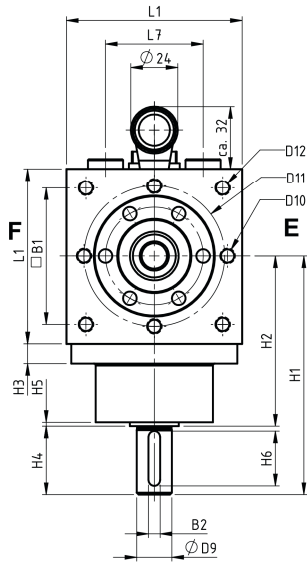
# Schnellhubgetriebe G-Serie

## High-speed Screw Jacks G-Series

### Bauart R, Technische Daten/Abmessungen

#### Version R, technical data/dimensions

Standard-Position Ölaraturen auf Seite D  
 Entlüftungsventil wird bei Auslieferung beigelegt  
 und muss entsprechend Einbaulage vor Inbetriebnahme  
 montiert werden  
*standard position oil fittings on side D  
 vent valve is enclosed on delivery and has to be installed  
 according to the mounting position before initial operation*



Baugröße size	L <sub>1</sub>	L <sub>2</sub>	L <sub>3</sub>	L <sub>4</sub>	L <sub>5</sub>	L <sub>7</sub>	B <sub>1</sub>	B <sub>2</sub>	B <sub>3</sub>	H <sub>1</sub>	H <sub>2</sub>	H <sub>3</sub>	H <sub>4</sub>	H <sub>5</sub>	H <sub>6</sub>	D <sub>1</sub>	D <sub>2</sub>	D <sub>3</sub> h <sub>7</sub>
G1	90	140	20	23	25	50	-	6/4 <sup>1)</sup>	-	122	87	10	35	2	25/28 <sup>1)</sup>	60	75	89
G2	140	190	25	32	30	90	113	10/8 <sup>1)</sup>	110	180	130	13	50	2	45	90	115	135
G3	230	295	40	40	55	180	-	16/12 <sup>1)</sup>	180	305/310 <sup>1)</sup>	215/230 <sup>1)</sup>	17	90/80 <sup>1)</sup>	7,5	80/63 <sup>1)</sup>	150/120 <sup>1)</sup>	200	225

Baugröße size	D <sub>4</sub>	D <sub>5</sub>	D <sub>6 j<sub>6</sub></sub>	D <sub>7 x L<sub>8</sub></sub>	D <sub>9 j<sub>6</sub></sub>	D <sub>10</sub>	D <sub>11</sub>	D <sub>12</sub>	D <sub>13</sub>	F <sub>1</sub>	F <sub>2</sub>	F <sub>3</sub>	F <sub>4</sub>	F <sub>5</sub>	F <sub>6</sub>
G1	39	T24x5/K2505	20	M8x10	18/12 <sup>1)</sup>	M10	72	-	-	50	62	38	7	14	44/46 <sup>3)</sup>
G2	60	T40x7/K4005	25	M10x15	32/28 <sup>1)</sup>	-	-	M12	M10	68	80	53	7	16	73/59 <sup>3)</sup>
G3	90	T60x9/K6310	45	M16x20	55/40 <sup>1)</sup>	M20	180	-	M16	105	125	85	11	20	99

<sup>1)</sup> erstes Maß gilt für Übersetzung 2:1, zweites Maß gilt für Übersetzung 3:1 first dimension for transmission ratio 2:1, second dimension for transmission ratio 3:1

<sup>2)</sup> NL: nutzbare Hublänge, siehe Bestellcode NL: available stroke length (see order code)

<sup>3)</sup> erstes Maß für Ausführung mit Trapezgewinde, zweites Maß für Ausführung mit Kugelgewinde first dimension for trapezoidal screw, second dimension for ball screw