

# Zubehör Spindelhubgetriebe/-anlagen SHG/SHA

## Accessories Screw Jacks/-systems SHG/SHA

### Gelenkwellen DHE

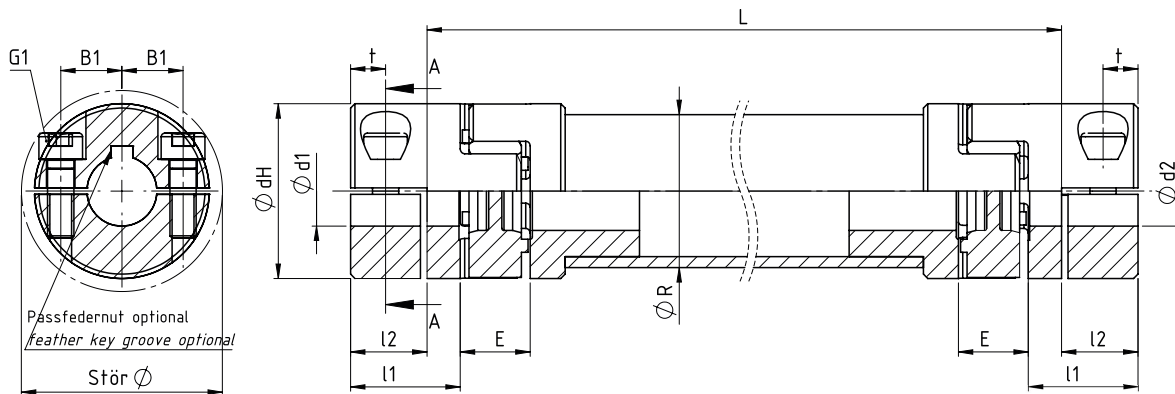
#### Drive Shafts DHE

Die Gelenkwellen DHE sind flexible Wellenkupplungen zum Überbrücken großer Achsabstände. Die Übertragung des Drehmoments geschieht spielfrei und schwingungsdämpfend über die Elastomerkränze. Diese sind die Ausgleichselemente der Gelenkwelle und maßgebend für die Eigenschaften der Kupplung und des Antriebsstranges verantwortlich. Zur Modifikation dieser Eigenschaften sind Zahnkränze in unterschiedlichen Shorehärten verfügbar. Durch die 2teiligen Kupplungshälften können die Gelenkwellen der DHE-Serie im montierten Zustand der Spindelhubgetriebe einfach ein- und ausgebaut werden.

The DHE drive shafts are flexible shaft couplings for bridging large center distances. The torque is transmitted backlash-free and vibration-damped via the integrated elastomer elements. These are the balancing elements of the cardan shaft and are largely responsible for the properties of the coupling and the power transmission. To modify these properties, elastomer elements are available in different shore hardnesses. Due to the 2-part coupling halves, the cardan shafts of the DHE series can be easily installed and removed when the screw jacks are assembled.

- Spielfreie Distanzkupplung
- Längen bis zu 3000mm
- Zum Synchronisieren von Achsen und Überbrücken von großen Achsabständen
- Schwingungsdämpfend durch beidseitige Elastomerkränze
- Einfache, radiale Montage
- Drehmomentbereich von 12,5 bis 525Nm

- Backlash-free spacer coupling
- Lengths up to 3000mm
- For synchronizing axes and bridging large axis distances
- Vibration damping due to elastomer spiders on both sides
- Simple, radial assembly
- Torque range from 12,5 to 525Nm



### Technische Daten/Abmessungen Technical data/dimensions

Größe size	Abmessungen dimensions [mm]											Zahnkranz gear rim [98 Shore A]				
	minØ d <sub>1</sub> /d <sub>2</sub>	maxØ d <sub>1</sub> /d <sub>2</sub>	ØdH	l <sub>1</sub>	l <sub>2</sub>	E	ØR	Ø Stör	G <sub>1</sub>	B <sub>1</sub>	t	max Winkelverlagerung max. angular displacement	max Axialverlagerung max. axial displacement	Nenn Drehmoment nominal torque	max Drehmoment max. RPM	Dyn. Drehfedersteifigkeit dyn. torsional stiffness
												°	[mm]	T <sub>kN</sub> [Nm]	T <sub>kmax</sub> [Nm]	[Nm/rad]
DHE-14	4	16	30	11	8	13	30	34	M4	10,5	5	0,9	-1/+2	12,5	25	256
DHE-19	8	21	40	25	19,5	16	35	46	M6	14,5	8	0,9	-1/+2,4	17	34	1270
DHE-24	10	32	55	30	22	18	50	57,5	M6	20	10,5	0,9	-1/+2,8	60	120	4010
DHE-28	14	37	65	35	25	20	60	73	M8	25	11,5	0,9	-1,4/+3	160	320	4960
DHE-38	18	80	80	45	33	24	75	83,5	M8	30	15,5	0,9	-1,4/+3,6	325	650	8580
DHE-42	22	50	95	50	36,5	26	100	93,5	M10	32	18	0,9	-2/+4	450	900	18846
DHE-48	22	57	105	56	39,5	28	100	105	M12	36	18,5	0,9	-2/+4,2	525	1050	22810