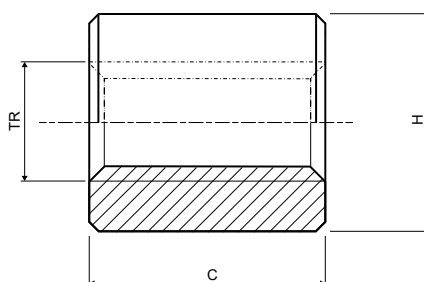


Nakrętki trapezowe

Więcej informacji o produktach i marce GRADEL BAUDIN na str. 320

LKM cylindryczne

ISO 2901/2903 / DIN 103 tolerancja 7H



Gradel
GB
Baudin

Materiał: tworzywo PA 6.6

gwint prawy	gwint lewy	gwint dxP	H	C	[kg]
N0189	N0197	Tr. 10x2	22	20	0,009
N0190	N0198	Tr. 12x3	26	24	0,012
N0191	N0199	Tr. 16x4	36	32	0,032
N0192	N0200	Tr. 20x4	45	40	0,060
N0193	N0201	Tr. 24x5	50	48	0,088
N0194	N0202	Tr. 30x6	60	60	0,150
N0195	N0203	Tr. 36x6	75	72	0,300
N0196	N0204	Tr. 40x7	80	80	0,370

Nakrętka mocująca lub do zastosowań manualnych, lub zasilanych przy średnich i dużych prędkościach i średnich obciążeniach.

Wymagana w aplikacjach gdzie ważny jest niski poziom hałasu lub nie jest dozwolone smarowanie (smarem lub olejem) ponieważ nakrętki mają właściwości samosmarujące ale jednocześnie posiadają ograniczenia związane np. z temperaturą pracy.

Nakrętki dostępne na zapytanie.