

HP-Servo-Hochleistungsgetriebe $\leq 2'$

HP High-Performance Servo Gearboxes $\leq 2'$

Achsabstand 50 mm

Centre distance 50 mm

B-24 – B-25

Achsabstand 63 mm

Centre distance 63 mm

B-26 – B-27

Achsabstand 80 mm

Centre distance 80 mm

B-28 – B-29

Achsabstand 100 mm

Centre distance 100 mm

B-30 – B-31

Achsabstand 125 mm

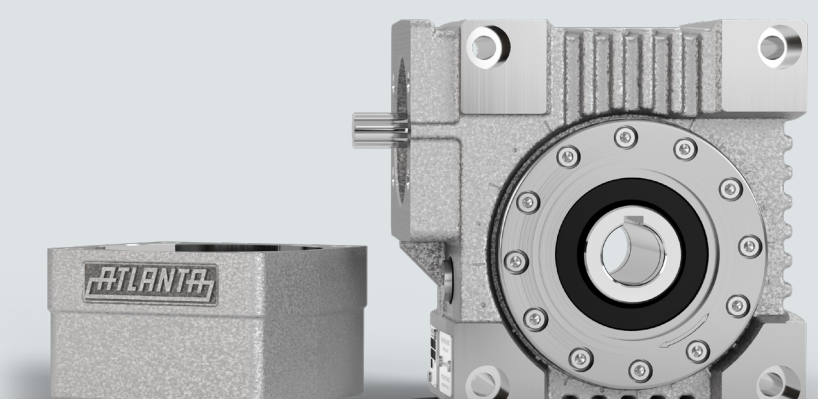
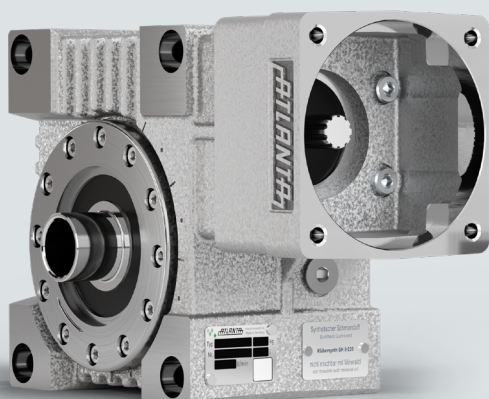
Centre distance 125 mm

B-32 – B-33

Auswahl- und Belastungstabellen

Selection and load tables

B-34 – B-36



Achsabstand / Centre distance $a_0 = 50$ mm

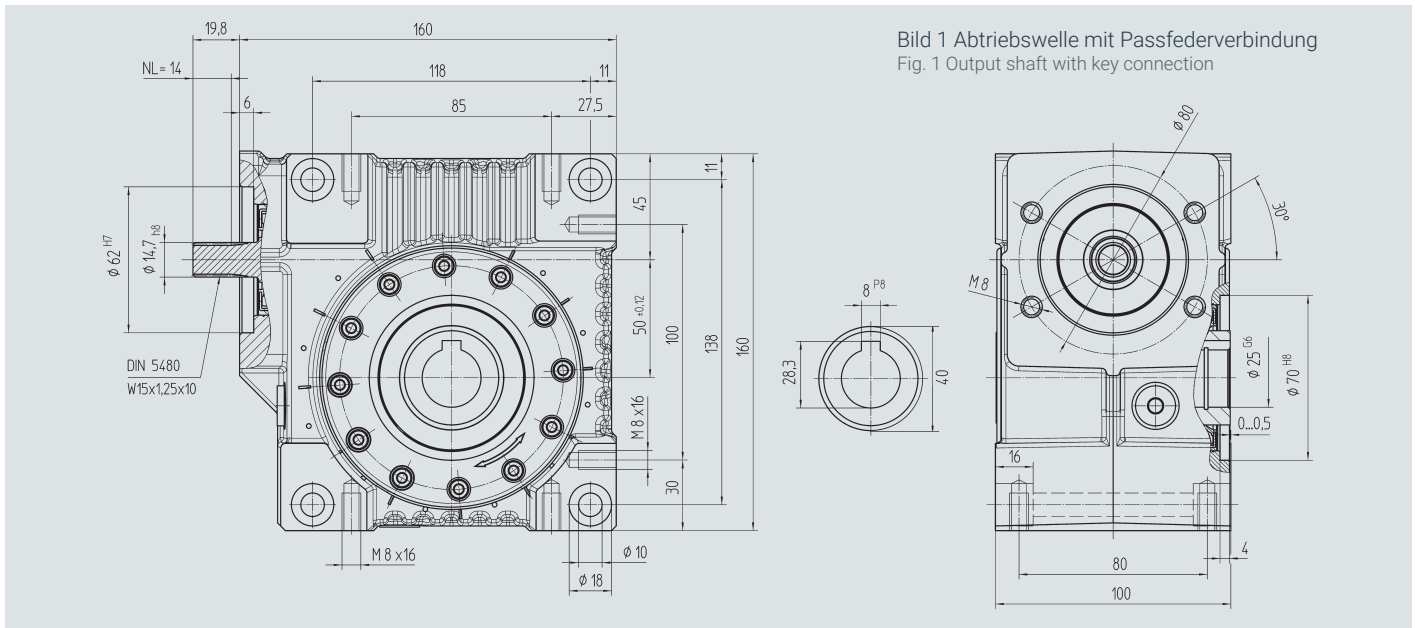


Bild 1 Abtriebswelle mit Passfederverbindung
Fig. 1 Output shaft with key connection

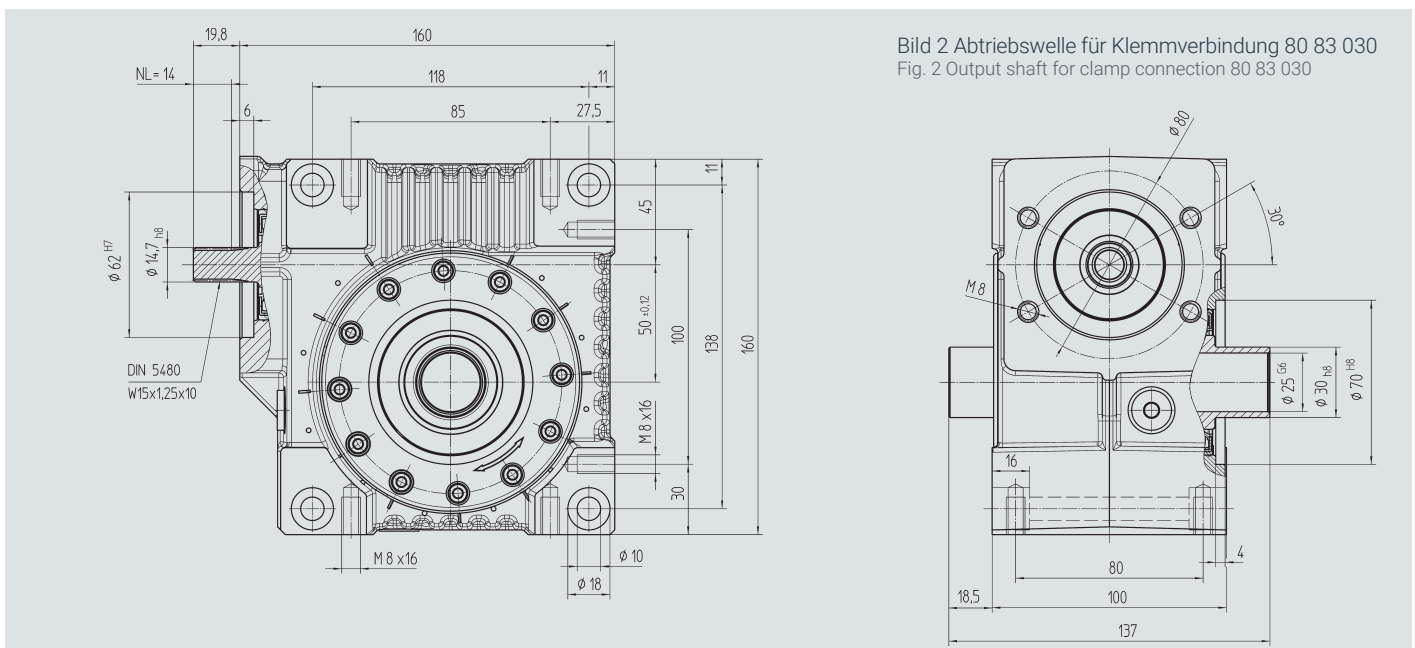


Bild 2 Abtriebswelle für Klemmverbindung 80 83 030
Fig. 2 Output shaft for clamp connection 80 83 030

Best.-Nr. / Order code	Übersetzung i	J_{red} 10 ⁻⁴ kg m ²
Bild 1 / Fig. 1	Ratio i	
58 03 005	4,75	0,8280
58 03 007	6,75	0,4140
58 03 009	9,25	0,3490
58 03 015	14,50	0,2800
58 03 020	19,50	0,1960
58 03 029	29,00	0,2694
58 03 039	39,00	0,2310
58 03 050	50,00	0,2140

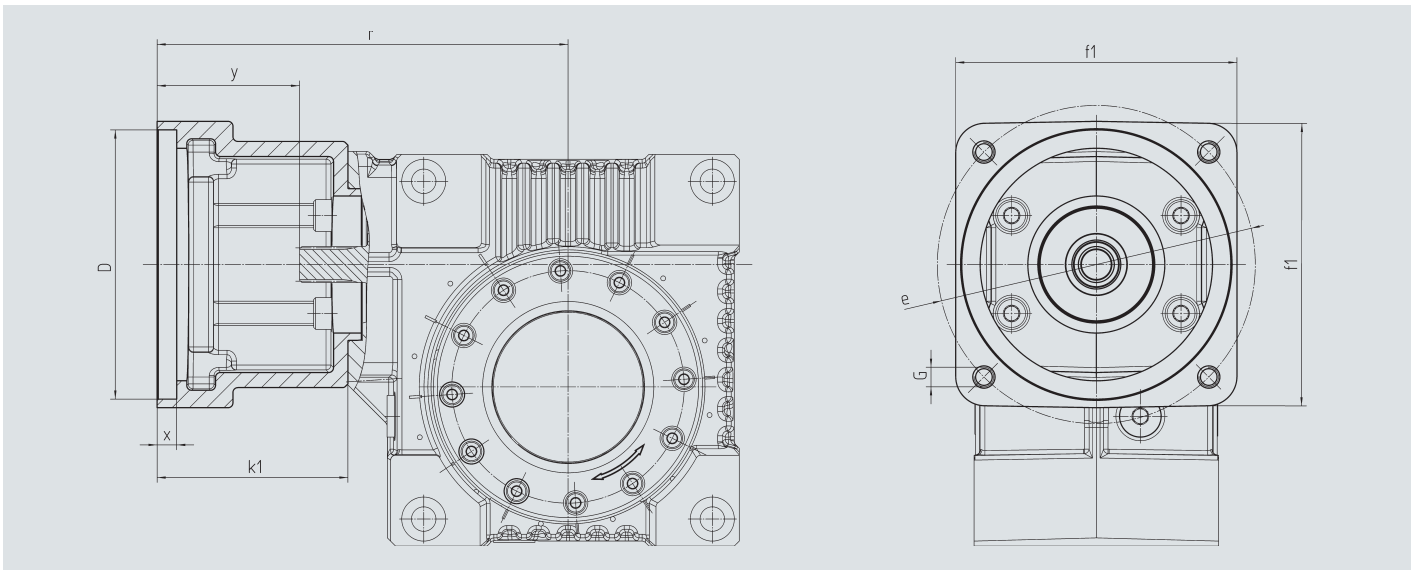
Mit lebensmitteleuglichem Öl
Bestell-Nr. 58 03 1xx / 58 13 1xx

With suitable oil for food
Order code 58 03 1xx / 58 13 1xx

In ATEX-Ausführung mit lebensmitteleuglichem Öl
Bestell-Nr. 58 03 2xx / 58 13 2xx

In ATEX-Version with suitable oil for food
Order code 58 03 2xx / 58 13 2xx

Motorflansch / Motor flange



Achsabstand / Centre distance $a_0 = 50 \text{ mm}$

Bestell-Nr. Order code	D ^{G7}	k ₁	r	x	y	f ₁	e	G	kg
65 59 301	95,0	62	152	12,5	42	100	115	M8	0,60
65 59 302	50,0	62	152	10,0	42	100	70; 95; 115	M4; M6; M8	0,70
65 59 303	80,0	62	152	10,0	42	100	100	M6	0,65
65 59 304	95,0	78	168	10,0	58	115	130	M8	0,80
65 59 306	60,0	74	164	21,0	54	100	75; 90; 115	M5; M5; M8	0,90
65 59 307	70,0	70	160	21,0	50	100	90; 115	M6; M8	0,80
65 59 401	95,0	73	163	8,0	53	100	115	M8	0,75
65 59 402	110,0	78	168	8,0	58	115	130	M8	0,80
65 59 403	95,0	73	163	12,0	53	115	130	M8	0,75
65 59 404	110,0	73	163	12,0	53	115	130	M8	0,70
65 59 405	95,0	78	168	11,0	58	140	165	M10	1,20
65 59 406	110,0	78	168	11,0	58	140	165	M10	1,15
65 59 407	130,0	78	168	11,0	58	140	165	M10	1,00
65 59 409	130,0	98	188	14,0	78	140	165	M10	1,10
65 59 410	110,0	74	164	8,0	54	120	145	M8	1,00
65 59 411	110,0	84	174	8,0	64	120	145	M8	1,20
65 59 412	114,3	105	195	8,0	85	180	200	M12	3,70
65 59 413	114,3	139	229	8,0	119	180	200	M12	3,35
65 59 414	114,3	91	181	8,0	71	180	200	M12	2,65
65 59 415	110,0	89	179	8,0	69	120	145	M8	1,30

Bestellung besteht aus Grundgetriebe 58 03 0xx / 58 13 0xx und Flansch 65 59 3xx bzw. 4xx.
 The order should contain gearbox 58 03 0xx / 58 13 0xx and flange 65 59 3xx or 4xx.

Achsabstand / Centre distance $a_0 = 63 \text{ mm}$

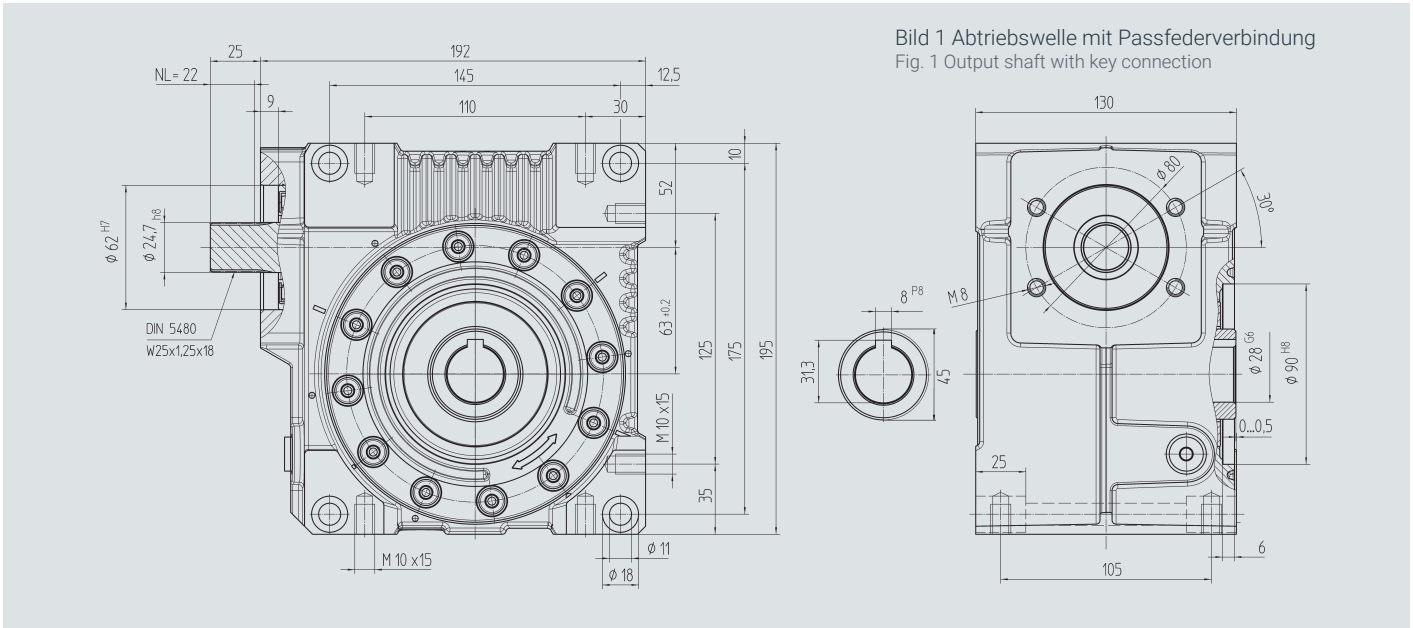


Bild 1 Abtriebswelle mit Passfederverbindung
Fig. 1 Output shaft with key connection

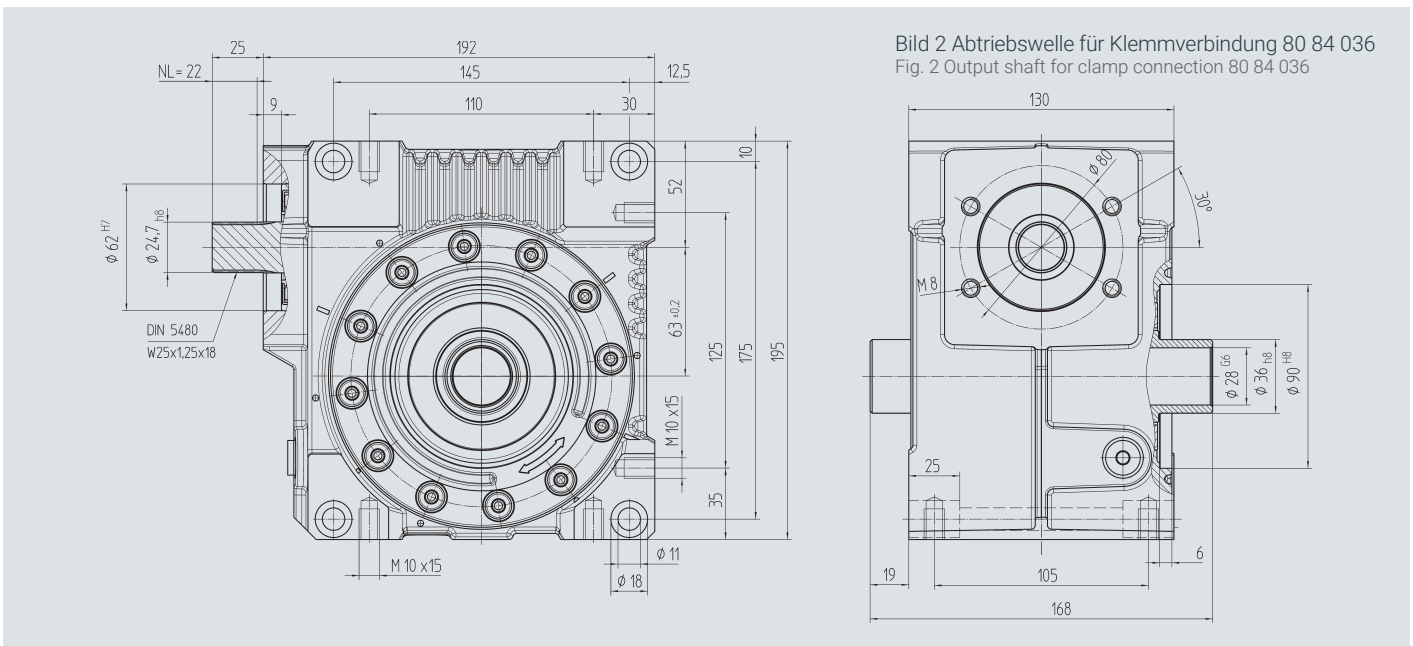


Bild 2 Abtriebswelle für Klemmverbindung 80 84 036
Fig. 2 Output shaft for clamp connection 80 84 036

Best.-Nr. / Order code	Übersetzung i		$J_{red} 10^{-4} \text{ kg m}^2$	
Bild 1 / Fig. 1	Ratio i			
Bild 2 / Fig. 2				
58 04 005	58 14 005	4,75	11,5	2,5350
58 04 007	58 14 007	6,75	11,5	1,3720
58 04 009	58 14 009	9,25	11,5	0,9825
58 04 015	58 14 015	14,50	11,5	0,9590
58 04 020	58 14 020	19,50	11,5	0,6940
58 04 029	58 14 029	29,00	11,5	0,9966
58 04 039	58 14 039	39,00	11,5	1,0100
58 04 052	58 14 052	52,00	11,5	0,5305

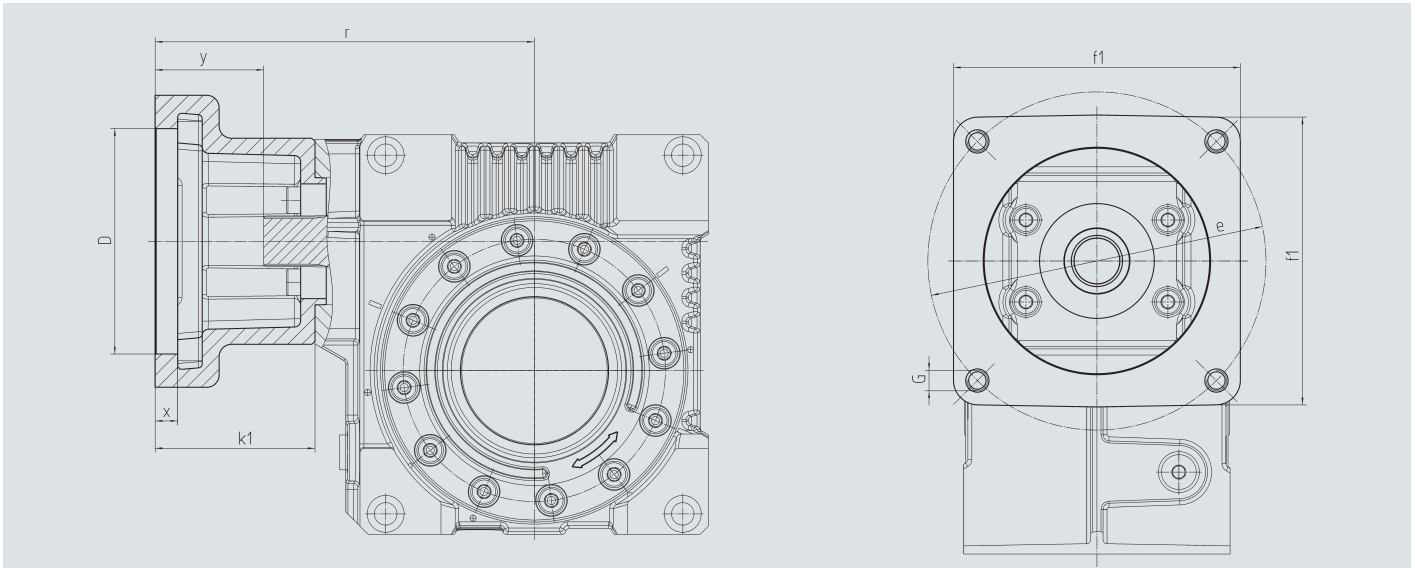
Mit lebensmitteleuglichem Öl
Bestell-Nr. 58 04 1xx / 58 14 1xx

With suitable oil for food
Order code 58 04 1xx / 58 14 1xx

In ATEX-Ausführung mit lebensmitteleuglichem Öl
Bestell-Nr. 58 04 2xx / 58 14 2xx

In ATEX-Version with suitable oil for food
Order code 58 04 2xx / 58 14 2xx

Motorflansch / Motor flange

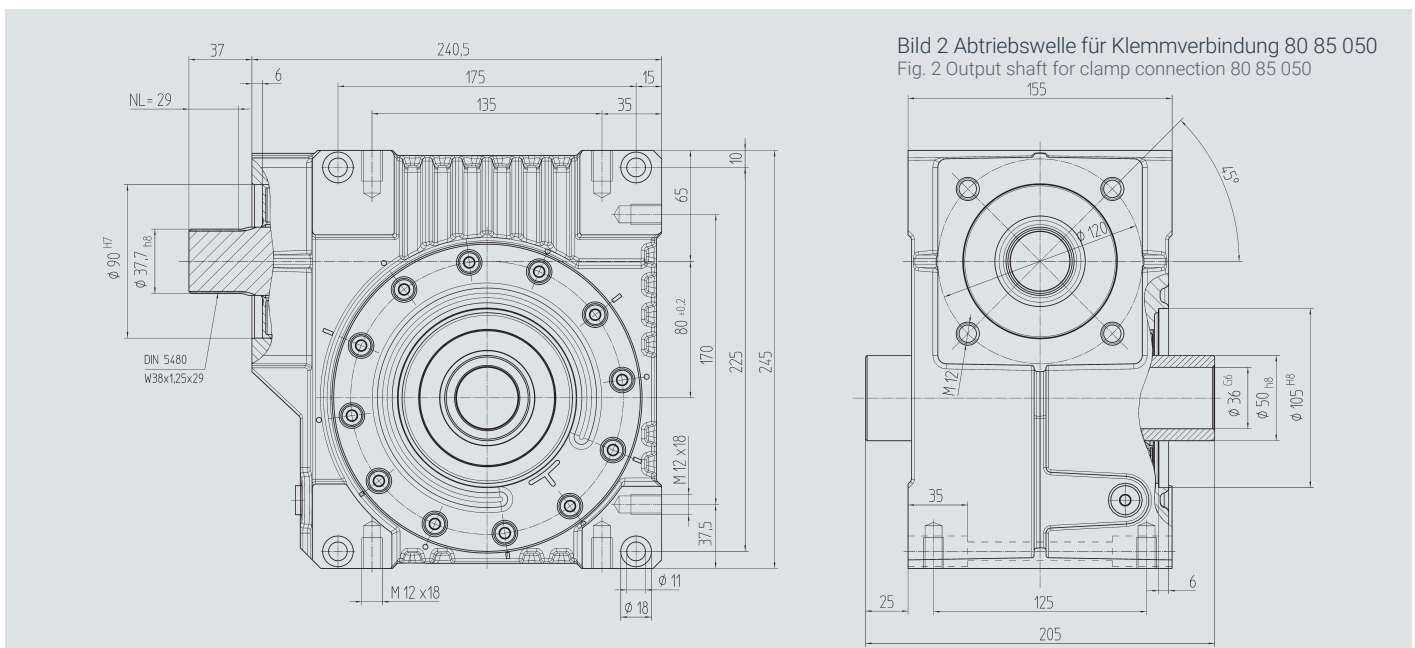
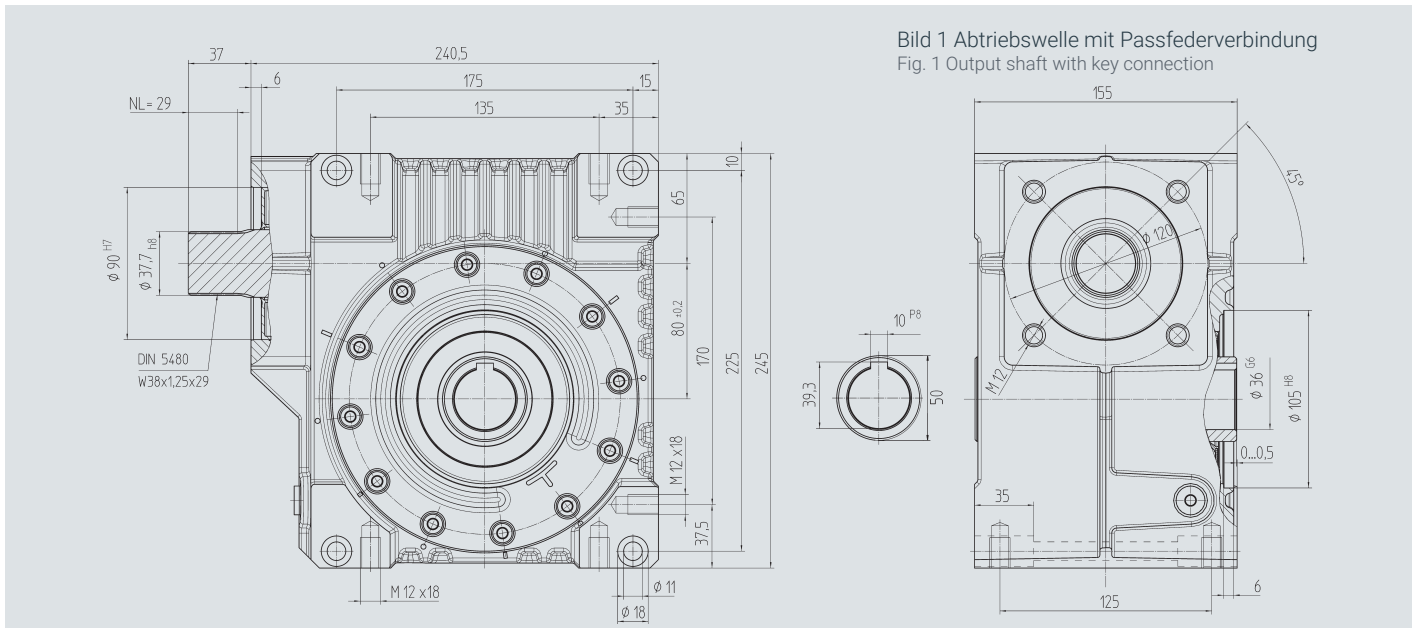


Achsabstand / Centre distance $a_0 = 63 \text{ mm}$

Bestell-Nr. Order code	D ^{G7}	k ₁	r	x	y	f ₁	e	G	kg
65 59 301	95,0	62	169	12,5	37	100	115	M8	0,60
65 59 302	50,0	62	169	10,0	37	100	70; 95; 115	M4; M6; M8	0,70
65 59 303	80,0	62	169	10,0	37	100	100	M6	0,65
65 59 304	95,0	78	185	10,0	53	115	130	M8	0,80
65 59 306	60,0	74	181	21,0	49	100	75; 90; 115	M5; M5; M8	0,90
65 59 307	70,0	70	177	21,0	45	100	90; 115	M6; M8	0,80
65 59 401	95,0	73	180	8,0	48	100	115	M8	0,75
65 59 402	110,0	78	185	8,0	53	115	130	M8	0,80
65 59 403	95,0	73	180	12,0	48	115	130	M8	0,75
65 59 404	110,0	73	180	12,0	48	115	130	M8	0,70
65 59 405	95,0	78	185	11,0	53	140	165	M10	1,20
65 59 406	110,0	78	185	11,0	53	140	165	M10	1,15
65 59 407	130,0	78	185	11,0	53	140	165	M10	1,00
65 59 409	130,0	98	205	14,0	73	140	165	M10	1,10
65 59 410	110,0	74	181	8,0	49	120	145	M8	1,00
65 59 411	110,0	84	191	8,0	59	120	145	M8	1,20
65 59 412	114,3	105	212	8,0	80	180	200	M12	3,70
65 59 413	114,3	139	246	8,0	114	180	200	M12	3,35
65 59 414	114,3	91	198	8,0	66	180	200	M12	2,65
65 59 415	110,0	89	196	8,0	64	120	145	M8	1,30

Bestellung besteht aus Grundgetriebe 58 04 0xx / 58 14 0xx und Flansch 65 59 3xx bzw. 4xx.
 The order should contain gearbox 58 04 0xx / 58 14 0xx and flange 65 59 3xx or 4xx.

Achsabstand / Centre distance $a_0 = 80 \text{ mm}$



Best.-Nr. / Order code Bild 1 / Fig. 1	Bild 2 / Fig. 2	Übersetzung i Ratio i	 kg	$J_{red} 10^{-4} \text{ kg m}^2$
58 05 005	58 15 005	4,75	22,0	9,6180
58 05 007	58 15 007	6,75	22,0	6,0910
58 05 009	58 15 009	9,25	22,0	4,7650
58 05 015	58 15 015	14,50	22,0	5,3080
58 05 020	58 15 020	19,50	22,0	3,9350
58 05 029	58 15 029	29,00	22,0	4,0500
58 05 039	58 15 039	39,00	22,0	4,1800
58 05 052	58 15 052	52,00	22,0	3,7140

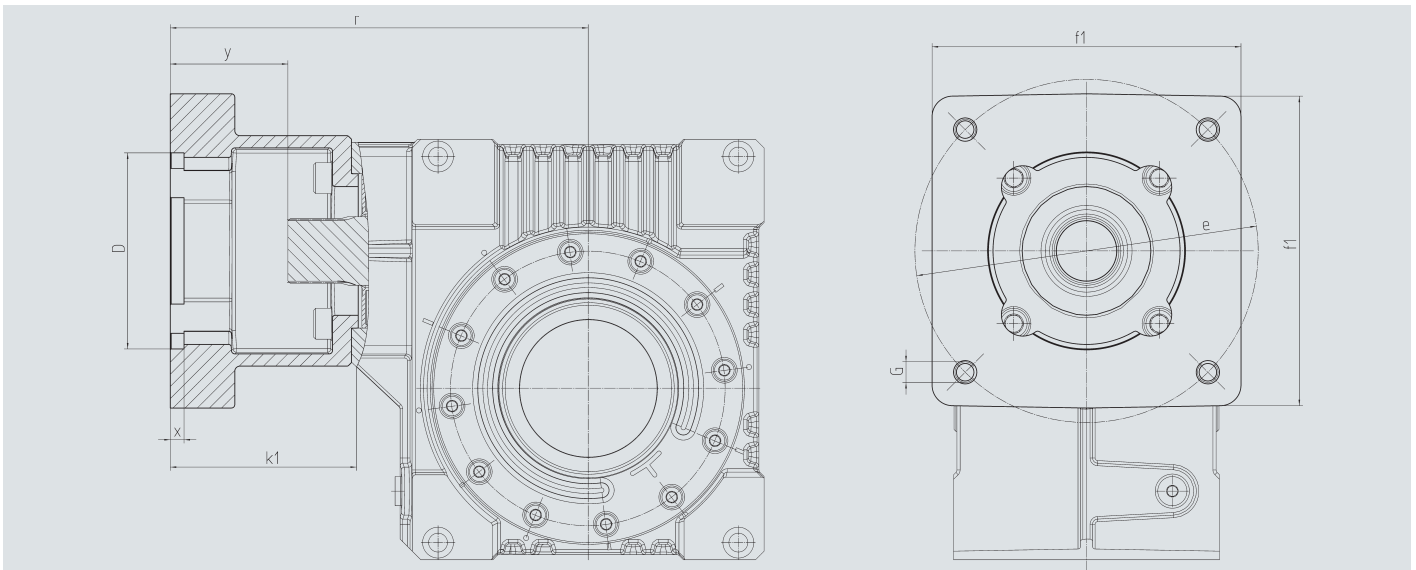
Mit lebensmitteltauglichem Öl
Bestell-Nr. 58 05 1xx / 58 15 1xx

With suitable oil for food
Order code 58 05 1xx / 58 15 1xx

In ATEX-Ausführung mit lebensmitteltauglichem Öl
Bestell-Nr. 58 05 2xx / 58 15 2xx

In ATEX-Version with suitable oil for food
Order code 58 05 2xx / 58 15 2xx

Motorflansch / Motor flange



Achsabstand / Centre distance $a_0 = 80 \text{ mm}$

Bestell-Nr. Order code	D ^{G7}	k ₁	r	x	y	f ₁	e	G	kg
65 59 501	110,0	92,0	230,0	8,0	55,0	140	165	M10	2,00
65 59 502	130,0	92,0	230,0	8,0	55,0	140	165	M10	1,90
65 59 503	180,0	122,0	260,0	8,0	85,0	192	215	M12	3,40
65 59 504	180,0	127,0	265,0	8,0	90,0	192	215	M12	3,80
65 59 505	180,0	112,0	250,0	10,0	75,0	192	215	M12	2,70
65 59 506	130,0	112,0	250,0	10,0	75,0	192	215	M12	3,00
65 59 507	130,0	112,0	250,0	10,0	75,0	140	165	M10	2,50
65 59 508	110,0	90,0	228,0	8,0	53,0	140	145	M8	2,00
65 59 509	110,0	108,5	246,5	8,0	71,5	140	145	M8	2,50
65 59 510	114,3	129,5	267,5	8,0	92,5	180	200	M12	5,00
65 59 511	114,3	163,5	301,5	8,0	126,5	180	200	M12	4,20
65 59 512	114,3	105,5	243,5	8,0	68,5	180	200	M12	3,50
65 59 513	110,0	113,5	251,5	8,0	76,5	140	145	M8	2,70

Bestellung besteht aus Grundgetriebe 58 05 0xx / 58 15 0xx und Flansch 65 59 5xx
 The order should contain gearbox 58 05 0xx / 58 15 0xx and flange 65 59 5xx

Achsabstand / Centre distance $a_0 = 100$ mm

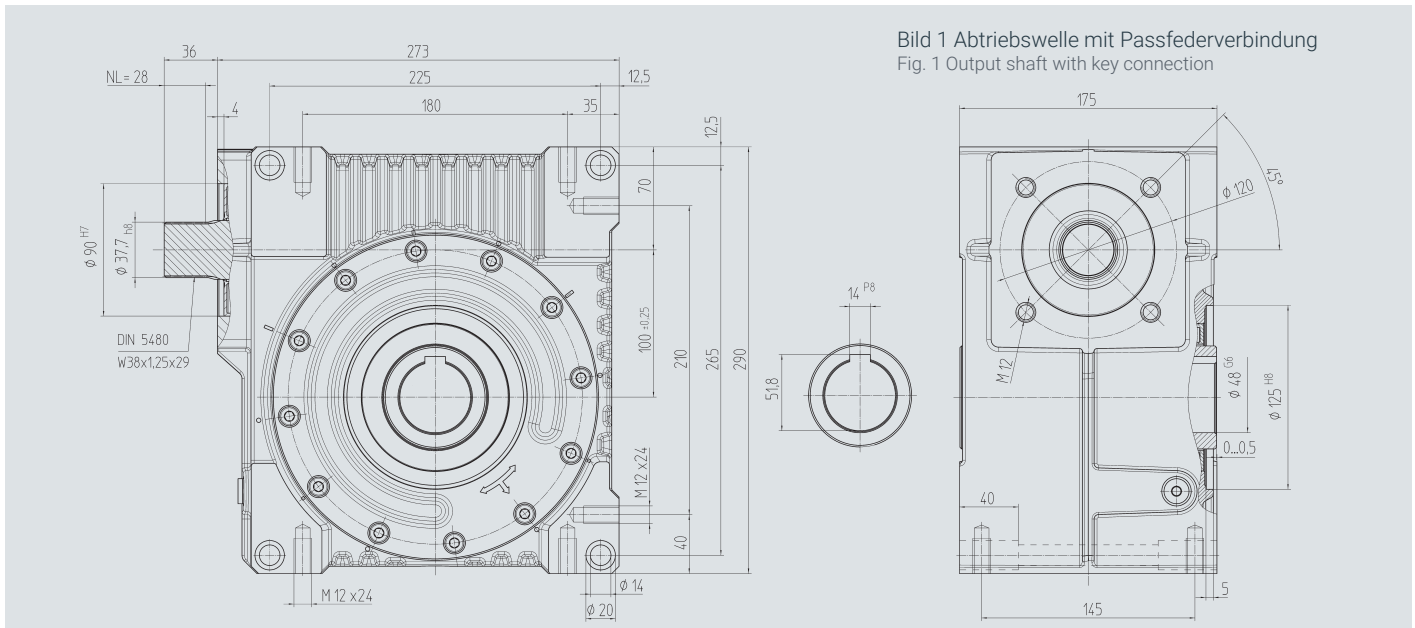


Bild 1 Abtriebswelle mit Passfederverbindung
Fig. 1 Output shaft with key connection

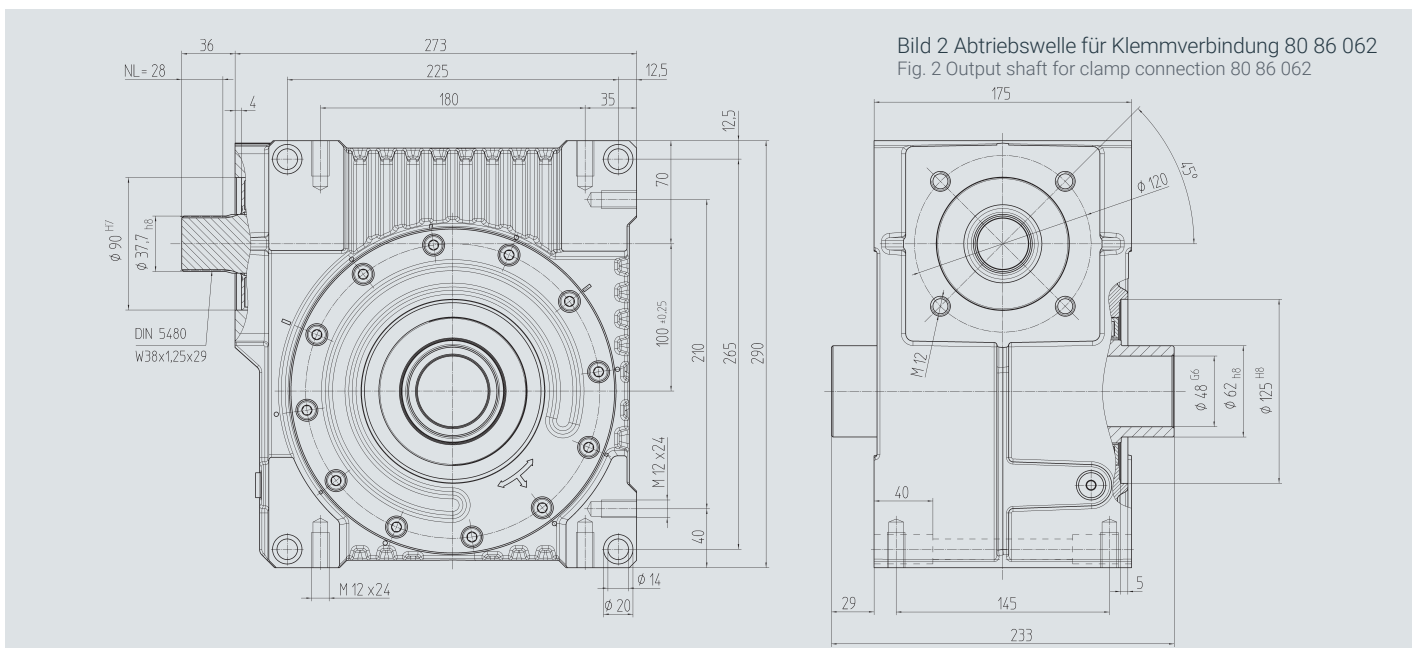


Bild 2 Abtriebswelle für Klemmverbindung 80 86 062
Fig. 2 Output shaft for clamp connection 80 86 062

Best.-Nr. / Order code Bild 1 / Fig. 1	Bild 2 / Fig. 2	Übersetzung i Ratio i		J_{red} 10 ⁻⁴ kg m ²
58 06 005	58 16 005	4,75	37,0	22,9320
58 06 007	58 16 007	6,75	37,0	12,8835
58 06 009	58 16 009	9,25	37,0	8,0975
58 06 015	58 16 015	14,50	37,0	7,2190
58 06 020	58 16 020	19,50	37,0	5,4030
58 06 029	58 16 029	29,00	37,0	4,7207
58 06 039	58 16 039	39,00	37,0	8,4300
58 06 052	58 16 052	52,00	37,0	9,7400

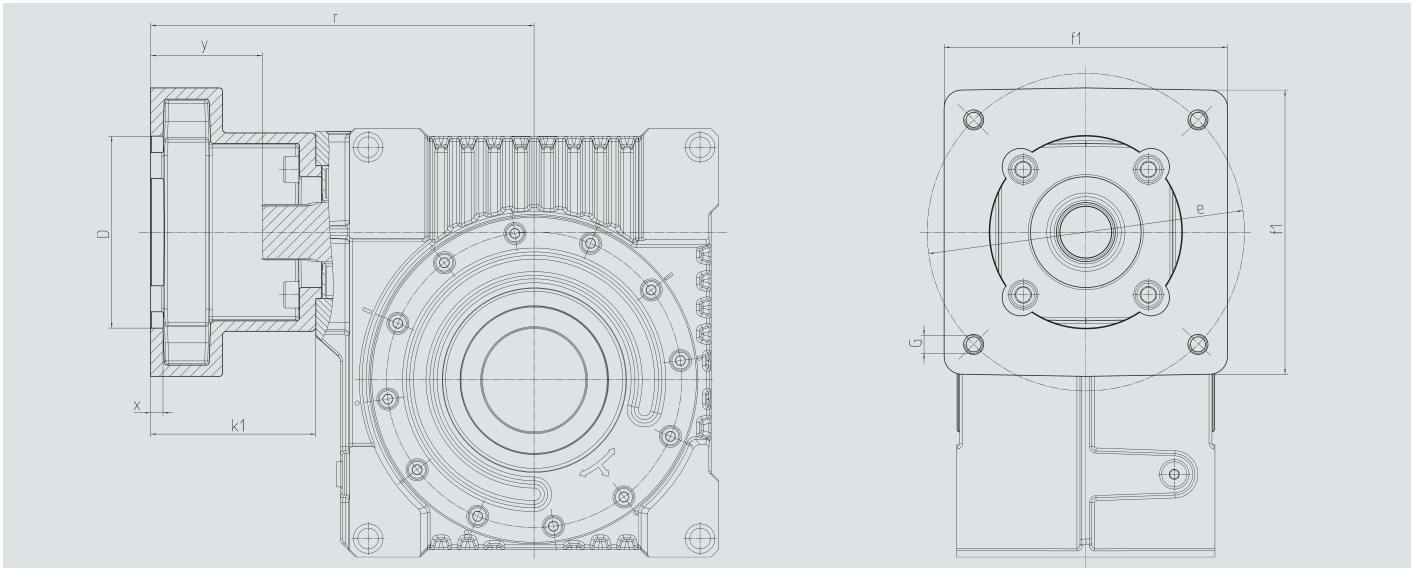
Mit lebensmitteleuglichem Öl
Bestell-Nr. 58 06 1xx / 58 16 1xx

With suitable oil for food
Order code 58 06 1xx / 58 16 1xx

In ATEX-Ausführung mit lebensmitteleuglichem Öl
Bestell-Nr. 58 06 2xx / 58 16 2xx

In ATEX-Version with suitable oil for food
Order code 58 06 2xx / 58 16 2xx

Motorflansch / Motor flange

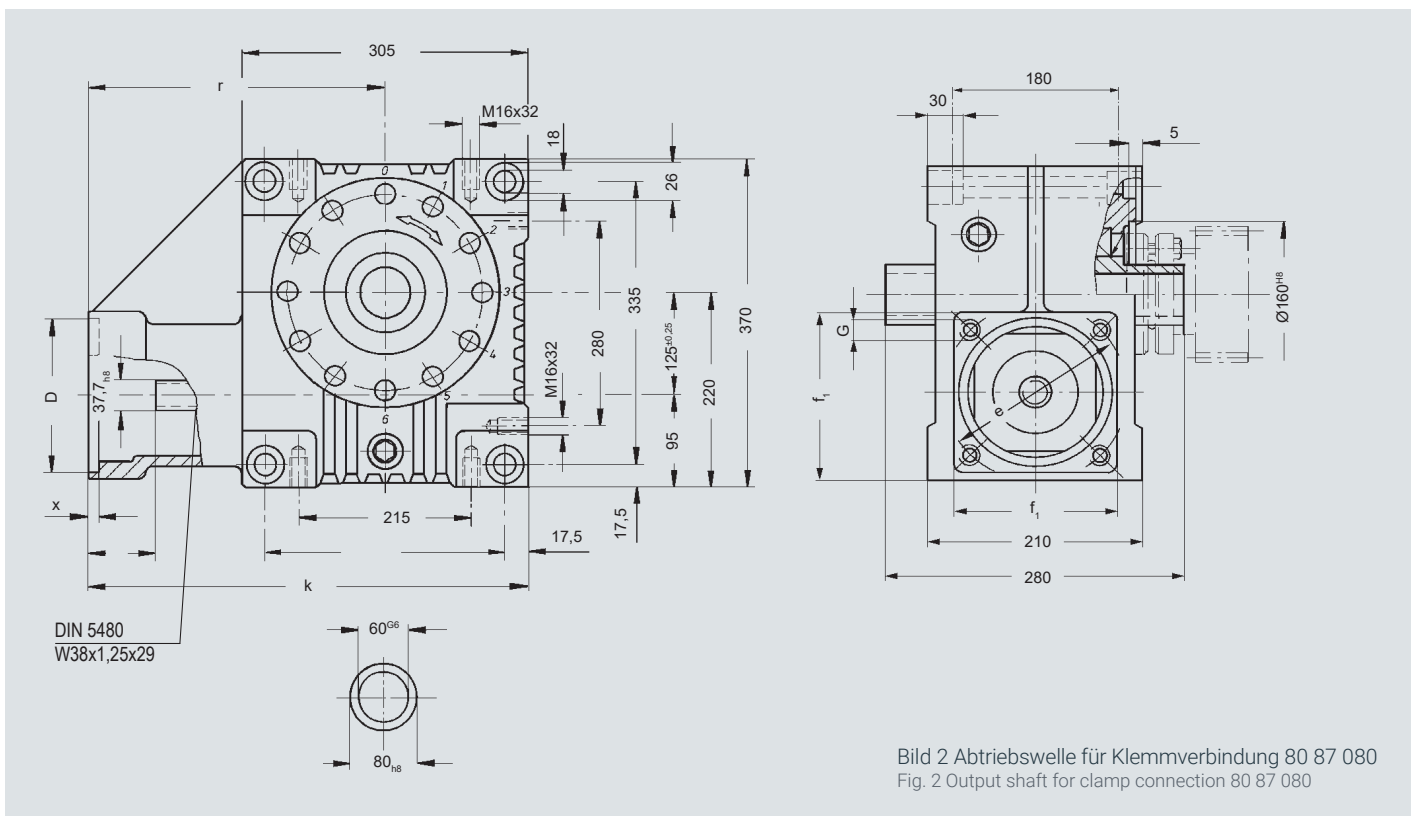
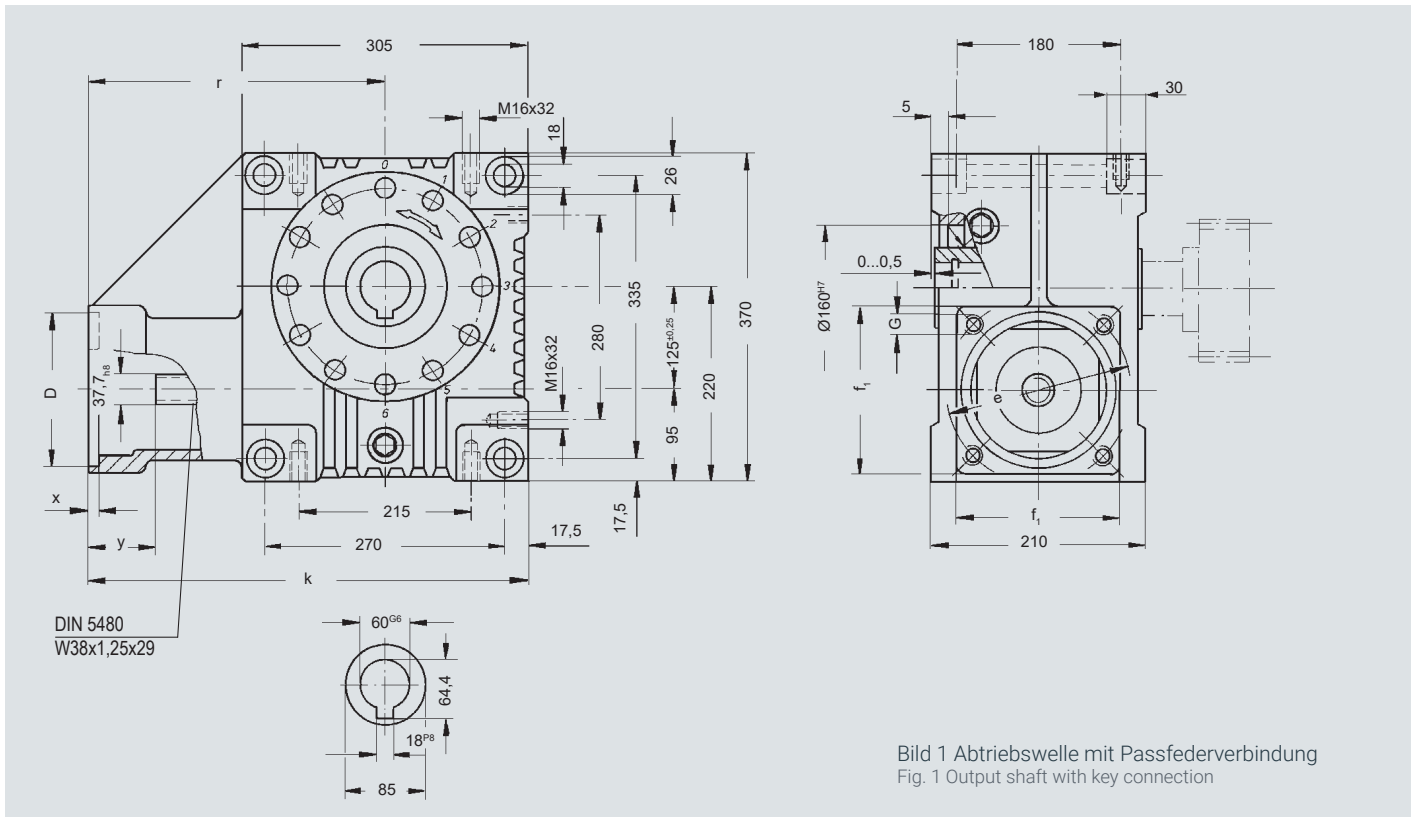


Achsabstand / Centre distance $a_0 = 100$ mm


Bestell-Nr. Order code	D ^{G7}	k ₁	r	x	y	f ₁	e	G	kg
65 59 501	110,0	92,0	240,0	8,0	55,0	140	165	M10	2,00
65 59 502	130,0	92,0	240,0	8,0	55,0	140	165	M10	1,90
65 59 503	180,0	122,0	270,0	8,0	85,0	192	215	M12	3,40
65 59 504	180,0	127,0	275,0	8,0	90,0	192	215	M12	3,80
65 59 505	180,0	112,0	260,0	10,0	75,0	192	215	M12	2,70
65 59 506	130,0	112,0	260,0	10,0	75,0	192	215	M12	3,00
65 59 507	130,0	112,0	260,0	10,0	75,0	140	165	M10	2,50
65 59 508	110,0	90,0	238,0	8,0	53,0	140	145	M8	2,00
65 59 509	110,0	108,5	256,5	8,0	71,5	140	145	M8	2,50
65 59 510	114,3	129,5	277,5	8,0	92,5	180	200	M12	5,00
65 59 511	114,3	163,5	311,5	8,0	126,5	180	200	M12	4,20
65 59 512	114,3	105,5	253,5	8,0	68,5	180	200	M12	3,50
65 59 513	110,0	113,5	261,5	8,0	76,5	140	145	M8	2,70

Bestellung besteht aus Grundgetriebe 58 06 0xx / 58 16 0xx und Flansch 65 59 5xx
 The order should contain gearbox 58 06 0xx / 58 16 0xx and flange 65 59 5xx

Achsabstand / Centre distance $a_0 = 125 \text{ mm}$



Achsabstand / Centre distance $a_0 = 125 \text{ mm}$

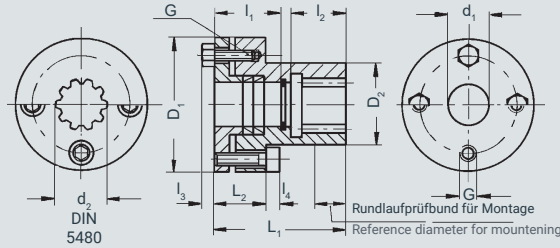
Bestell-Nr. / Order code		Übersetzung i		D ^{G7}	k	r	x	y	f ₁	e	G		J _{red} 10 ⁻⁴ kg m ²
Bild / Fig. 1	Bild / Fig. 2	Ratio i											
58 47 007	58 87 007	6,75											35,9192
58 47 009	58 87 009	9,25											23,3256
58 47 015	58 87 015	14,50											25,5742
58 47 020	58 87 020	19,50	180	468	315,5	6	75	200	215	M12	68		16,4748
58 47 029	58 87 029	29,00											23,4384
58 47 039	58 87 039	39,00											15,3588
58 47 052	58 87 052	52,00											11,2943
58 47 107	58 87 107	6,75											35,9192
58 47 109	58 87 109	9,25											23,3256
58 47 115	58 87 115	14,50											25,5742
58 47 120	58 87 120	19,50	180	484	331,5	6	91	200	215	M12	68		16,4748
58 47 129	58 87 129	29,00											23,4384
58 47 139	58 87 139	39,00											15,3588
58 47 152	58 87 152	52,00											11,2943

andere Achsabstände und Übersetzungen auf Anfrage / other centre distances and ratios on request.

Spezialkupplungen für Motor/Getriebe, drehstarre Ausführung, nitriert, vormontiert für Motorwellen ohne Passfeder
Special couplings for motor/gearboxes, rigid model, nitrided, preassembled for motor shafts without key

Bohrung auf Getriebeseite
spielarmes Zahnradprofil
analog DIN 5480 zum Auf-
schieben

Bore on gearbox side
low-clearance tooth-hub
profile corresponding to
DIN 5480 for push-fitting



Bohrung auf Motorseite
mit Spannelementen
als Klemm-Verbindung

Bore on motor side with locking
elements as clamp connection

Bestell-Nr. / Order code

Kupplung

Coupling	1)	d ₁	d ₂	D ₁	D ₂	l ₁	l ₂	l ₃	l ₄	L ₁	L ₂	G	J _{red} 10 ⁴ kg m ²	kg
65 43 110	9 71 80 010	10	15x1,25x10	48	29	22	17	-	5	44	18	4xM5	0,835	0,40
65 43 111	9 71 80 011	11	15x1,25x10	48	29	20,5	17	-	5	64	18	4xM5	0,976	0,50
65 43 114	9 71 80 014	14	15x1,25x10	48	29	24	19	-	5	50	18	4xM5	0,835	0,45
65 43 116	9 71 80 016	16	15x1,25x10	48	29	27	16	-	5	50	18	4xM5	0,824	0,45
65 43 119	9 71 80 019	19	15x1,25x10	48	29	24	16	-	5	40	18	4xM5	0,799	0,40
65 43 914	9 71 80 014	14	15x1,25x10	48	29	26	19	-	5	64	18	4xM5	0,985	0,50
65 43 916	9 71 80 016	16	15x1,25x10	48	29	27	15	-	5	64,3	18,3	4xM5	0,975	0,40
65 43 919	9 71 80 019	19	15x1,25x10	48	29	23	17	-	5	55	18	4xM5	0,853	0,45
65 43 924	9 71 80 024	24	15x1,25x10	50	29	34	22	-	6	56	40	4xM6	1,041	0,52
65 44 024	9 71 80 024	24	25x1,25x18	50	29	41,5	24	-	6	66,5	59,5	4xM6	2,628	0,75
65 44 114	9 71 80 014	14	25x1,25x18	55	32	24	23,5	-	6	64	21	4xM6	1,645	0,50
65 44 116	9 71 80 016	16	25x1,25x18	55	32	34	23,5	-	6	64	21	4xM6	1,622	0,50
65 44 119	9 71 80 019	19	25x1,25x18	55	32	33	26,5	-	6	63	21	4xM6	1,598	0,50
65 44 120	9 71 80 020	20	25x1,25x18	55	32	33,2	26,5	-	6	63	21	4xM6	1,550	0,50
65 44 219	9 71 80 019	19	25x1,25x18	55	32	27	26,5	-	6	74	21	4xM6	1,703	0,50
65 44 919	9 71 80 019	19	25x1,25x18	55	32	31	26,5	-	6	78	21	4xM6	1,757	0,55
65 44 928	9 71 80 028	28	25x1,25x18	70	48	48	26	-	6	83	25	5xM6	5,998	0,85
65 44 932	9 71 80 032	32	25x1,25x18	70	48	43	23	-	6	78	25	5xM6	5,921	0,80
65 44 935	9 71 81 035	35	25x1,25x18	70	48	52	26	-	6	78	25	5xM6	6,155	0,95
65 46 024	9 71 80 024	24	38x1,25x29	55	-	38,5	31	4	6	72,5	-	5xM6	4,452	0,90
65 46 834	9 71 81 035	1 3/8"	38x1,25x29	80	58	63	34	-	6	100	40	6xM6	16,320	1,95
65 46 928	9 71 80 028	28	38x1,25x29	70	48	47	34	-	6	90	25	5xM6	5,882	0,90
65 46 932	9 71 80 032	32	38x1,25x29	70	48	43	34	-	6	86	25	5xM6	5,784	0,85
65 46 935	9 71 81 035	35	38x1,25x29	80	58	65	34	-	6	100	40	6xM6	16,550	1,95
65 46 938	9 71 80 038	38	38x1,25x29	80	58	62	34	-	6	100	40	6xM6	16,240	1,88
65 47 948	9 71 80 048	48	38x1,25x29	95	66	58	31	-	8	92	42	6xM8	41,860	3,10

1) Ersatzteil Spannelement / Spare part clamping element

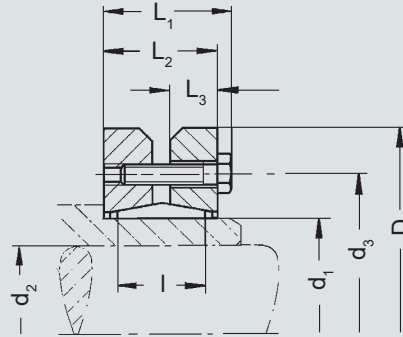
Um eine entsprechende Spielfreiheit und maximale Kraftübertragung zu gewährleisten, erfolgt die Verbindung zwischen unseren Servo-Schneckengetrieben und einem Antriebsmotor durch eine Spezialkupplung, deren Innenverzahnung zusammen mit der Antriebswelle der Getriebe dem Zahnradprofil analog DIN 5480 entspricht.

To ensure a corresponding freedom from backlash and maximum power transmission, the connection between our servo worm gearboxes and a drive motor is made by a special coupling, the internal teeth of which, together with the drive shaft of the gearbox, correspond to the gear hub profile analogous to DIN 5480.



Schrumpfscheiben-Spannsätze für Abtriebswellen und Zahnräder mit geschliffener Verzahnung Shrink-disc clamping sets for output drive shafts and gearwheels with ground teeth

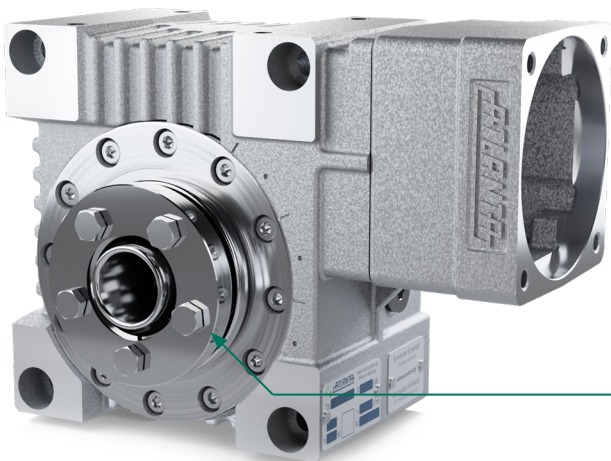
Lieferung erfolgt als kompletter Satz
Supplied as complete set



$$J_{\text{red}} = \frac{J}{i^2}$$

Bestell-Nr. Order code	Getriebe / Gearbox HT	a ₀ mm HP/E	T ₂ max Nm	d ₁	d ₂	d ₃	D	L ₁	L ₂	L ₃	l	G	J _{red} 10 ⁻⁴ kg m ²	kg
80 81 024	x	32	270	20	24	36	50,2	23,0	19,5	7,60	14,0	5 x M5	0,780	0,2
80 83 030	x	50	400	25	30	44	60,2	25,0	21,5	9,00	18,0	7 x M5	1,756	0,3
			200	19										
			130	16										
80 84 036	50	63	540	28	36	52	72,2	27,5	23,5	10,00	22,5	5 x M6	4,029	0,4
			270	22										
80 85 050	63	80	1350	38	50	72	90,2	31,5	27,5	12,00	22,0	9 x M6	11,322	0,8
			1180	36										
			870	32										
			730	30										
80 86 062	80	100	2300	48	62	89	110,2	34,5	30,5	13,00	22,0	12 x M6	27,137	1,3
			1420	40										
80 87 080	100	125	3240	60	80	100	145,3	38,0	32,5	14,00	22,0	7 x M8	88,870	1,9
			2580	55										

x) Für Getriebe nicht geeignet / not suitable for gearboxes



Schrumpfscheibe als Spannsatz
passend für jede Hohlwelle
Shrink-disc as clamping-set for each
size of hollow shaft