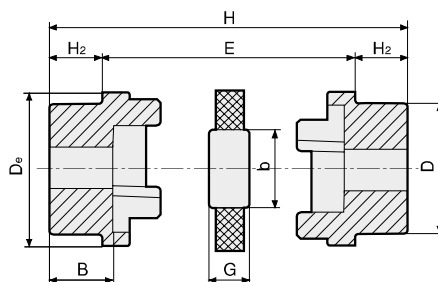


# Sprzęgła

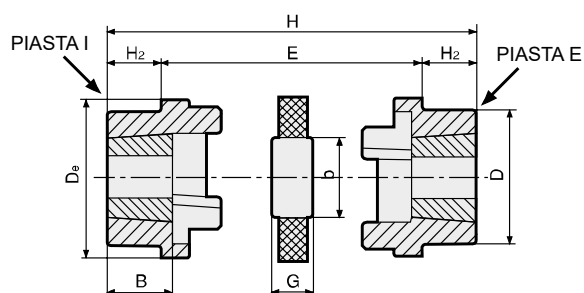
## Sprzęgła HRC



Materiał: żeliwo

kod	typ	otwór max		De	D	b	E	G	H <sub>2</sub>	B	H	[kg]
		mm	cale									
SP0101	70	32	1 1/4	69	60	31	25,0	18,0	20,0	23,5	65,0	1,20
SP0102	90	42	1 5/8	85	70	32	30,5	22,5	26,0	30,0	82,5	2,15
SP0103	110	55	2 1/8	112	100	45	45,0	29,0	37,0	45,0	119,0	6,10
SP0104	130	60	2 3/8	130	105	50	53,0	36,0	47,0	55,5	147,0	8,90
SP0105	150	70	2 3/4	150	115	62	60,0	40,0	50,0	60,0	160,0	12,20
SP0106	180	80	3 1/8	180	125	77	73,0	49,0	58,0	70,0	189,0	18,40
SP0107	230	100	4	225	155	99	85,5	59,5	77,0	90,0	239,5	35,50
SP0108	280	130	5	275	206	119	105,5	74,5	90,0	105,5	285,5	71,50

## Sprzęgła HRC-T pod tuleje zaciskowe TAPER LOCK



Materiał: żeliwo

kod		typ	otwór max		tuleja	De	D	b	E	G	H <sub>2</sub>	B	J	H	pasowanie wałki		[kg]
piasta I	piasta E		mm	cale											równoległy	osiowy	
SP0109	SP0117	70	25	1	1008	69	60	31	25,0	18,0	20,0	23,5	29	65,0	0,3	+0,2	0,88
SP0110	SP0118	90	20	1 1/8	1108	85	70	32	30,5	22,5	19,5	23,5	29	69,5	0,3	+0,5	1,45
SP0111	SP0119	110	42	1 5/8	1610	112	100	45	45,0	29,0	18,5	26,5	38	82,0	0,3	+0,6	3,20
SP0112	SP0120	130	42	1 5/8	1610	130	105	50	53,0	36,0	18,0	26,5	38	89,0	0,4	+0,8	4,54
SP0113	SP0121	150	50	2	2012	150	115	62	60,0	40,0	23,5	33,5	42	107,0	0,4	+0,9	6,60
SP0114	SP0122	180	60	2 1/2	2517	180	125	77	73,0	49,0	34,5	46,5	48	142,0	0,4	+1,1	10,75
SP0115	SP0123	230	75	3	3020	225	155	99	85,5	59,5	39,5	52,5	55	165,0	0,5	+1,3	19,14
SP0116	SP0124	280	100	4	3525	275	206	119	105,5	74,5	51,0	66,5	67	208,0	0,5	+1,7	41,00

# Sprzęgła

## Wkładki sprzęgieł HRC

kod	typ sprzęgła	symbol	[kg]
SP0125	70	HRCN70	0,016
SP0126	90	HRCN90	0,05
SP0127	110	HRCN110	0,08
SP0128	130	HRCN130	0,15
SP0129	150	HRCN150	0,22
SP0130	180	HRCN180	0,38
SP0131	230	HRCN230	0,8
SP0132	280	HRCN280	1,53

## Sprzęgła HRC - moc znamionowa (kW)

prędkość w obr/min	typ sprzęgła							
	70	90	110	130	150	180	230	280
100	0,33	0,84	1,68	3,30	6,28	9,95	20,90	33,00
200	0,66	1,68	3,35	6,60	12,60	19,90	41,90	66,00
400	1,32	3,35	6,70	13,20	25,10	39,80	83,80	132,00
600	1,98	5,03	10,10	19,80	37,70	59,70	126,00	198,00
720	2,37	6,03	12,10	23,80	45,20	71,60	151,00	238,00
800	2,64	6,70	13,40	26,40	50,30	79,60	168,00	264,00
960	3,17	8,40	16,10	31,70	60,30	95,50	210,00	317,00
1200	3,96	10,10	20,10	39,60	75,40	119,00	251,00	396,00
1440	4,75	12,10	24,10	47,50	90,50	143,00	302,00	475,00
1600	5,28	13,40	26,80	52,80	101,00	159,00	335,00	528,00
1800	5,94	15,10	30,20	59,40	113,00	179,00	377,00	594,00
2000	6,60	16,80	33,50	66,00	126,00	199,00	419,00	660,00
2200	7,26	18,40	36,90	72,60	138,00	219,00	461,00	726,00
2400	7,92	20,10	40,20	79,20	151,00	239,00	503,00	
2600	8,58	21,80	43,60	85,80	163,00	259,00	545,00	
2880	9,50	24,10	48,30	95,00	181,00	286,00		
3000	9,90	25,10	50,30	99,00	188,00	298,00		
3600	11,90	30,10	60,30	118,00	226,00			
<b>Nominalny moment obrotowy (Nm)</b>	31,5	80	160	315	600	950	2000	
<b>Maksymalny moment obrotowy (Nm)</b>	72	180	360	720	1500	2350	5000	