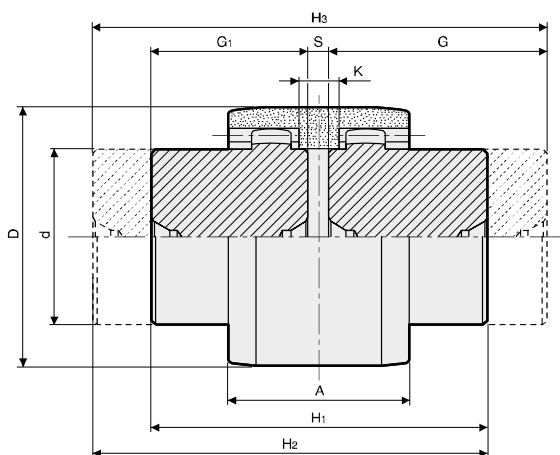
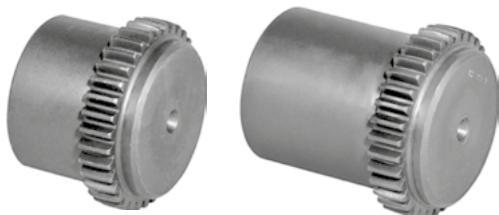


Sprzęgła

Sprzęgła zębate GIFLEX

ISO 5294



Materiał: stal C 43 UNI 7847

kod			typ	otwór		tuleja	A	d	G	G ₁	D	S	K	H ₁	H ₂	H ₃	[kg]		tuleja wymienna
piasta SF	piasta SFC	tuleja wymienna		min	max												SF	SFC	
SP0071	SP0081	SP0091	GF-14	6	14	37	37	24	40	23	40	4	6	50	67	84	0,09	0,15	0,02
SP0072	SP0082	SP0092	GF-19	8	19	37	37	30	40	25	48	4	6	54	69	84	0,15	0,23	0,03
SP0073	SP0083	SP0093	GF-24	10	24	41	41	36	50	26	52	4	8	56	80	104	0,21	0,40	0,04
SP0074	SP0084	SP0094	GF-28	10	28	46	46	44	55	40	66	4	9	84	99	114	0,48	0,66	0,07
SP0075	SP0085	SP0095	GF-32	12	32	48	48	50	55	40	76	4	9	84	99	114	0,63	0,86	0,09
SP0076	SP0086	SP0096	GF-38	14	38	48	48	58	60	40	83	4	9	84	104	124	0,83	1,25	0,11
SP0077	SP0087	SP0097	GF-42	20	42	50	50	65	60	42	92	4	9	88	106	124	1,11	1,58	0,14
SP0078	SP0088	SP0098	GF-48	20	48	50	50	67	60	50	95	4	9	104	114	124	1,37	1,65	0,16
SP0079	SP0089	SP0099	GF-55	25	55	58	58	82	65	52	114	4	10	108	121	134	2,12	2,66	0,26
SP0080	SP0090	SP0100	GF-65	25	65	68	68	95	70	55	132	4	12	114	129	144	3,07	3,92	0,39

SF – piasta krótka

SFC – piasta długa

Tuleja wymienna – gumowa część wymienna sprzęgła

Parametry techniczne

typ	Mod.	Z	Kąt przyporu	De	Dp
SG-14	1,5	20	20°	33	30
SG-19	1,5	24	20°	39	36
SG-24	1,5	28	20°	45	42
SG-28	1,5	34	20°	54	51
SG-32	1,5	40	20°	63	60
SG-38	1,5	44	20°	69	66
SG-42	1,5	50	20°	78	75
SG-48	1,5	50	20°	78	75
SG-55	2,0	45	20°	94	90
SG-65	2,5	42	20°	110	105



Właściwości uzębienia

typ	moment obrotowy Nm		przenoszona moc w kW do rpm								Max obr./min.	[kg]	max. odchylenie	
	norm.	max	750		1000		1500		3000				promieniowe	osiowe
			norm.	max	norm.	max	norm.	max	norm.	max				
GF-14	11,5	23	0,8	1,5	1,1	2,0	1,6	3,0	3,3	6,0	14000	0,166	± 2°	0,7
GF-19	18,5	36,5	1,3	2,7	1,8	3,7	2,7	5,5	5,4	11,1	12000	0,276	± 2°	0,8
GF-24	23	46	1,7	3,5	2,3	4,7	3,4	7,0	6,9	14,1	10000	0,312	± 2°	0,8
GF-28	51,5	103,5	3,9	7,9	5,2	10,6	7,8	15,9	15,6	31,8	8000	0,779	± 2°	1
GF-32	69	138	5,2	10,5	7,0	14,1	10,5	21,1	21,0	42,3	7100	0,918	± 2°	1
GF-38	88	176	6,7	13,5	9,0	18,0	13,5	27,0	27,0	54,0	6300	1,278	± 2°	0,9
GF-42	110	220	8,4	16,8	11,2	22,5	16,8	33,7	33,6	67,5	6000	1,473	± 2°	0,9
GF-48	154	308	11,8	23,6	15,8	31,6	23,7	47,4	47,4	94,8	5600	1,777	± 2°	0,9
GF-55	285	570	21,7	43,5	29,0	58,0	43,5	87,0	87,0	174,0	4800	3,380	± 2°	1,2
GF-65	420	840	32,1	64,3	42,9	85,8	64,3	128,7	128,7	257,4	4000	4,988	± 2°	1,3