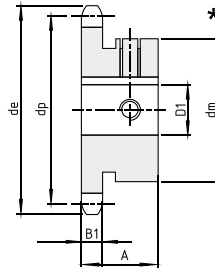
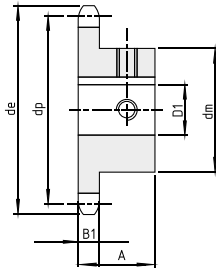
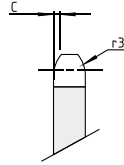


Koła łańcuchowe

Koła łańcuchowe z piastą „SYSTEM PT” dla łańcucha rolkowego

DIN 8187 - ISO / R 606

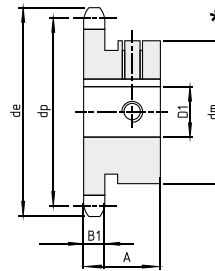
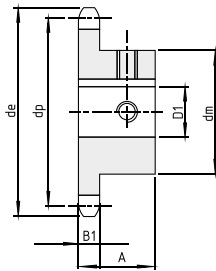
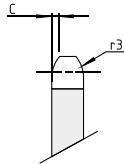


Materiał: stal C 45			3/8" x 7/32" 06B - 1					podziałka 9,525 mm		B1	C	r3					
										5,3	1	10					
Z	D1	kod	de	dp	dm	A	[kg]	Z	D1	kod	de	dp	dm	A	[kg]		
10	10	B0001	34,50	30,82	*24	22	0,06	16	22	B0044	52,50	48,82	37	28	0,18		
	12	B0002	34,50	30,82	*26	22	0,07		24	B0045	52,50	48,82	*42	28	0,21		
	14	B0003	34,50	30,82	*29	22	0,07		25	B0046	52,50	48,82	*42	28	0,20		
11	10	B0004	37,50	33,80	24	25	0,09	17	12	B0047	55,50	51,83	40	28	0,28		
	12	B0005	37,50	33,80	*26	25	0,09		14	B0048	55,50	51,83	40	28	0,28		
	14	B0006	37,50	33,80	*29	25	0,10		15	B0049	55,50	51,83	40	28	0,27		
	15	B0007	37,50	33,80	*30	25	0,10		16	B0050	55,50	51,83	40	28	0,26		
12	16	B0008	37,50	33,80	*31	25	0,11		18	B0051	55,50	51,83	40	28	0,25		
	10	B0009	40,50	36,80	25	25	0,10		19	B0052	55,50	51,83	40	28	0,24		
	12	B0010	40,50	36,80	26	25	0,10		20	B0053	55,50	51,83	40	28	0,24		
	14	B0011	40,50	36,80	*29	25	0,11		22	B0054	55,50	51,83	40	28	0,23		
13	15	B0012	40,50	36,80	*30	25	0,11		24	B0055	55,50	51,83	40	28	0,26		
	16	B0013	40,50	36,80	*31	25	0,11		25	B0056	55,50	51,83	42	28	0,26		
	10	B0014	43,50	39,80	28	25	0,13	18	12	B0057	58,60	54,85	43	28	0,30		
	12	B0015	43,50	39,80	28	25	0,12		14	B0058	58,60	54,85	43	28	0,28		
	14	B0016	43,50	39,80	29	25	0,11		15	B0059	58,60	54,85	43	28	0,31		
15	B0017	43,50	39,80	30	25	0,11	16		B0060	58,60	54,85	43	28	0,31			
16	B0018	43,50	39,80	*31	25	0,12	18		B0061	58,60	54,85	43	28	0,29			
14	18	B0019	43,50	39,80	*35	25	0,13		19	B0062	58,60	54,85	43	28	0,29		
	10	B0020	46,50	42,80	31	25	0,16		20	B0063	58,60	54,85	43	28	0,28		
	12	B0021	46,50	42,80	31	25	0,15		22	B0064	58,60	54,85	43	28	0,27		
	14	B0022	46,50	42,80	31	25	0,17		24	B0065	58,60	54,85	43	28	0,25		
	15	B0023	46,50	42,80	31	25	0,14		25	B0066	58,60	54,85	43	28	0,24		
	16	B0024	46,50	42,80	31	25	0,13	19	12	B0067	61,60	57,87	45	28	0,31		
18	B0025	46,50	42,80	*35	25	0,12	14		B0068	61,60	57,87	45	28	0,30			
19	B0026	46,50	42,80	*35	25	0,14	15		B0069	61,60	57,87	45	28	0,35			
12	B0027	49,50	45,81	34	25	0,18	16		B0070	61,60	57,87	45	28	0,35			
14	B0028	49,50	45,81	34	25	0,18	18		B0071	61,60	57,87	45	28	0,33			
15	B0029	49,50	45,81	34	25	0,17	19		B0072	61,60	57,87	45	28	0,33			
15	16	B0030	49,50	45,81	34	25	0,17		20	B0073	61,60	57,87	45	28	0,32		
	18	B0031	49,50	45,81	34	25	0,15		22	B0074	61,60	57,87	45	28	0,31		
	19	B0032	49,50	45,81	35	25	0,15		24	B0075	61,60	57,87	45	28	0,29		
	20	B0033	49,50	45,81	36	25	0,14		25	B0076	61,60	57,87	45	28	0,28		
	22	B0034	49,50	45,81	*38	25	0,19	20	12	B0077	64,60	60,89	46	28	0,32		
	24	B0035	49,50	45,81	*42	25	0,17		14	B0078	64,60	60,89	46	28	0,31		
25	B0036	49,50	45,81	*42	25	0,16	15		B0079	64,60	60,89	46	28	0,38			
12	B0037	52,50	48,82	37	28	0,24	16		B0080	64,60	60,89	46	28	0,37			
14	B0038	52,50	48,82	37	28	0,23	18		B0081	64,60	60,89	46	28	0,36			
15	B0039	52,50	48,82	37	28	0,23	19		B0082	64,60	60,89	46	28	0,35			
16	16	B0040	52,50	48,82	37	28	0,22		20	B0083	64,60	60,89	46	28	0,34		
	18	B0041	52,50	48,82	37	28	0,21		22	B0084	64,60	60,89	46	28	0,33		
	19	B0042	52,50	48,82	37	28	0,20		24	B0085	64,60	60,89	46	28	0,31		
	20	B0043	52,50	48,82	37	28	0,20		25	B0086	64,60	60,89	46	28	0,30		

Koła łańcuchowe

Koła łańcuchowe z piastą „SYSTEM PT” dla łańcucha rolkowego

DIN 8187 - ISO / R 606

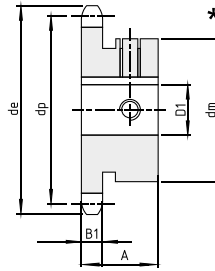
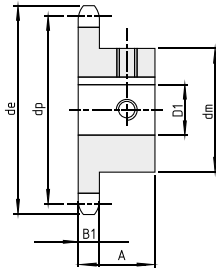
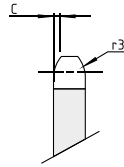


Materiał: stal C 45			3/8" x 7/32" 06B - 1					podziałka 9,525 mm		B1	C	r3					
										5,3	1	10					
Z	D1	kod	de	dp	dm	A	[kg]	Z	D1	kod	de	dp	dm	A	[kg]		
21	15	B0087	67,60	63,91	48	28	0,41	24	16	B0111	76,70	72,97	54	28	0,47		
	16	B0088	67,60	63,91	48	28	0,40		18	B0112	76,70	72,97	54	28	0,46		
	18	B0089	67,60	63,91	48	28	0,39		19	B0113	76,70	72,97	54	28	0,51		
	19	B0090	67,60	63,91	48	28	0,39		20	B0114	76,70	72,97	54	28	0,51		
	20	B0091	67,60	63,91	48	28	0,38		22	B0115	76,70	72,97	54	28	0,49		
	22	B0092	67,60	63,91	48	28	0,37		24	B0116	76,70	72,97	54	28	0,47		
	24	B0093	67,60	63,91	48	28	0,35		25	B0117	76,70	72,97	54	28	0,47		
	25	B0094	67,60	63,91	48	28	0,34		28	B0118	76,70	72,97	54	28	0,44		
22	15	B0095	70,60	66,93	50	28	0,45	30	B0119	76,70	72,97	54	28	0,42			
	16	B0096	70,60	66,93	50	28	0,45	25	16	B0120	79,70	76,00	57	28	0,49		
	18	B0097	70,60	66,93	50	28	0,43		18	B0121	79,70	76,00	57	28	0,48		
	19	B0098	70,60	66,93	50	28	0,43		19	B0122	79,70	76,00	57	28	0,47		
	20	B0099	70,60	66,93	50	28	0,42		20	B0123	79,70	76,00	57	28	0,57		
	22	B0100	70,60	66,93	50	28	0,41		22	B0124	79,70	76,00	57	28	0,55		
	24	B0101	70,60	66,93	50	28	0,39		24	B0125	79,70	76,00	57	28	0,53		
	25	B0102	70,60	66,93	50	28	0,38		25	B0126	79,70	76,00	57	28	0,52		
23	15	B0103	73,70	69,95	52	28	0,49		28	B0127	79,70	76,00	57	28	0,50		
	16	B0104	73,70	69,95	52	28	0,49	30	B0128	79,70	76,00	57	28	0,48			
	18	B0105	73,70	69,95	52	28	0,48	30	20	B0129	94,80	91,12	60	30	0,74		
	19	B0106	73,70	69,95	52	28	0,47		22	B0130	94,80	91,12	60	30	0,73		
	20	B0107	73,70	69,95	52	28	0,46		24	B0131	94,80	91,12	60	30	0,71		
	22	B0108	73,70	69,95	52	28	0,45		25	B0132	94,80	91,12	60	30	0,70		
	24	B0109	73,70	69,95	52	28	0,43		28	B0133	94,80	91,12	60	30	0,67		
	25	B0110	73,70	69,95	52	28	0,42		30	B0134	94,80	91,12	60	30	0,66		

Koła łańcuchowe

Koła łańcuchowe z piastą „SYSTEM PT” dla łańcucha rolkowego

DIN 8187 - ISO / R 606

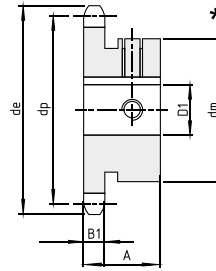
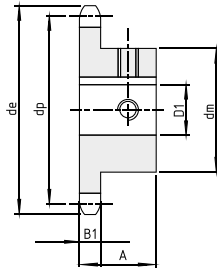
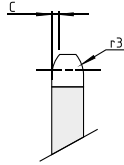


Materiał: stal C 45			1/2" x 5/16" 08B - 1					podziałka 12,7 mm		B1	C	r3					
										7,2	1,3	13					
Z	D1	kod	de	dp	dm	A	[kg]	Z	D1	kod	de	dp	dm	A	[kg]		
10	12	B0135	45,90	41,10	26	25	0,12	15	15	B0178	65,90	61,09	45	28	0,37		
	14	B0136	45,90	41,10	*29	25	0,11		16	B0179	65,90	61,09	45	28	0,37		
	15	B0137	45,90	41,10	*30	25	0,12		18	B0180	65,90	61,09	45	28	0,36		
	16	B0138	45,90	41,10	*31	25	0,12		19	B0181	65,90	61,09	45	28	0,35		
11	12	B0139	49,90	45,07	29	25	0,15		20	B0182	65,90	61,09	45	28	0,34		
	14	B0140	49,90	45,07	29	25	0,14		22	B0183	65,90	61,09	45	28	0,32		
	15	B0141	49,90	45,07	30	25	0,14		24	B0184	65,90	61,09	45	28	0,31		
	16	B0142	49,90	45,07	31	25	0,14		25	B0185	65,90	61,09	45	28	0,30		
	18	B0143	49,90	45,07	*34	25	0,16		28	B0186	65,90	61,09	45	28	0,27		
	19	B0144	49,90	45,07	*35	25	0,16		30	B0187	65,90	61,09	47	28	0,32		
12	12	B0145	53,90	49,07	33	28	0,21		32	B0188	65,90	61,09	*49	28	0,30		
	14	B0146	53,90	49,07	33	28	0,20		15	B0189	69,90	65,10	50	28	0,47		
	16	B0147	53,90	49,07	33	28	0,19		16	B0190	69,90	65,10	50	28	0,46		
	18	B0148	53,90	49,07	33	28	0,18		18	B0191	69,90	65,10	50	28	0,44		
	19	B0149	53,90	49,07	35	28	0,17		19	B0192	69,90	65,10	50	28	0,43		
	20	B0150	53,90	49,07	36	28	0,17		20	B0193	69,90	65,10	50	28	0,43		
	22	B0151	53,90	49,07	*38	28	0,20	16	22	B0194	69,90	65,10	50	28	0,40		
13	24	B0152	53,90	49,07	*41	28	0,19	24	B0195	69,90	65,10	50	28	0,39			
	25	B0153	53,90	49,07	*42	28	0,19	25	B0196	69,90	65,10	50	28	0,38			
	12	B0154	57,90	53,06	37	28	0,27	28	B0197	69,90	65,10	50	28	0,35			
	14	B0155	57,90	53,06	37	28	0,26	30	B0198	69,90	65,10	50	28	0,34			
	15	B0156	57,90	53,06	37	28	0,26	32	B0199	69,90	65,10	*53	28	0,40			
	16	B0157	57,90	53,06	37	28	0,25	15	B0200	74,00	69,11	52	28	0,51			
	18	B0158	57,90	53,06	37	28	0,24	16	B0201	74,00	69,11	52	28	0,51			
	19	B0159	57,90	53,06	37	28	0,23	18	B0202	74,00	69,11	52	28	0,49			
14	20	B0160	57,90	53,06	37	28	0,22	19	B0203	74,00	69,11	52	28	0,48			
	22	B0161	57,90	53,06	37	28	0,21	20	B0204	74,00	69,11	52	28	0,47			
	24	B0162	57,90	53,06	*42	28	0,22	17	22	B0205	74,00	69,11	52	28	0,45		
	25	B0163	57,90	53,06	*42	28	0,21	24	B0206	74,00	69,11	52	28	0,44			
	28	B0164	57,90	53,06	*45	28	0,21	25	B0207	74,00	69,11	52	28	0,43			
	12	B0165	61,90	57,07	41	28	0,32	28	B0208	74,00	69,11	52	28	0,40			
	14	B0166	61,90	57,07	41	28	0,31	30	B0209	74,00	69,11	52	28	0,39			
	15	B0167	61,90	57,07	41	28	0,31	32	B0210	74,00	69,11	52	28	0,38			
15	16	B0168	61,90	57,07	41	28	0,30	18	B0211	78,00	73,14	56	28	0,53			
	18	B0169	61,90	57,07	41	28	0,29	18	B0212	78,00	73,14	56	28	0,51			
	19	B0170	61,90	57,07	41	28	0,28	19	B0213	78,00	73,14	56	28	0,50			
	20	B0171	61,90	57,07	41	28	0,28	20	B0214	78,00	73,14	56	28	0,55			
	22	B0172	61,90	57,07	41	28	0,27	22	B0215	78,00	73,14	56	28	0,53			
	24	B0173	61,90	57,07	41	28	0,25	24	B0216	78,00	73,14	56	28	0,52			
	25	B0174	61,90	57,07	41	28	0,24	25	B0217	78,00	73,14	56	28	0,51			
	28	B0175	61,90	57,07	*45	28	0,27	28	B0218	78,00	73,14	56	28	0,48			
15	12	B0176	65,90	61,09	45	28	0,37	30	B0219	78,00	73,14	56	28	0,46			
	14	B0177	65,90	61,09	45	28	0,36	32	B0220	78,00	73,14	56	28	0,43			

Koła łańcuchowe

Koła łańcuchowe z piastą „SYSTEM PT” dla łańcucha rolkowego

DIN 8187 - ISO / R 606

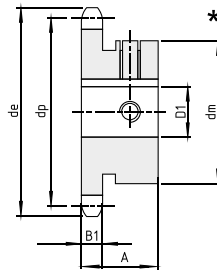
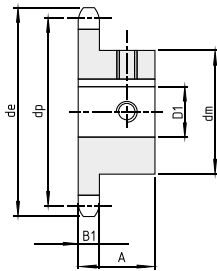
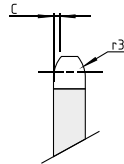


Materiał: stal C 45			1/2" x 5/16" 08B - 1					podziałka 12,7 mm		B1	C	r3					
										7,2	1,3	13					
Z	D1	kod	de	dp	dm	A	[kg]	Z	D1	kod	de	dp	dm	A	[kg]		
18	35	B0221	78,00	73,14	56	28	0,41	22	24	B0264	94,10	89,24	70	28	0,87		
	38	B0222	78,00	73,14	56	28	0,39		25	B0265	94,10	89,24	70	28	0,86		
19	16	B0223	82,00	77,16	60	28	0,55		28	B0266	94,10	89,24	70	28	0,83		
	18	B0224	82,00	77,16	60	28	0,53		30	B0267	94,10	89,24	70	28	0,81		
	19	B0225	82,00	77,16	60	28	0,52		32	B0268	94,10	89,24	70	28	0,78		
	20	B0226	82,00	77,16	60	28	0,64		35	B0269	94,10	89,24	70	28	0,75		
	22	B0227	82,00	77,16	60	28	0,62		38	B0270	94,10	89,24	70	28	0,71		
	24	B0228	82,00	77,16	60	28	0,60		23	19	B0271	98,10	93,27	70	28	0,86	
	25	B0229	82,00	77,16	60	28	0,59			20	B0272	98,10	93,27	70	28	0,85	
	28	B0230	82,00	77,16	60	28	0,57			22	B0273	98,10	93,27	70	28	0,93	
30	B0231	82,00	77,16	60	28	0,55	24	B0274		98,10	93,27	70	28	0,90			
32	B0232	82,00	77,16	60	28	0,53	25	B0275		98,10	93,27	70	28	0,89			
35	B0233	82,00	77,16	60	28	0,49	28	B0276		98,10	93,27	70	28	0,86			
38	B0234	82,00	77,16	60	28	0,46	30	B0277		98,10	93,27	70	28	0,84			
20	16	B0235	86,00	81,19	64	28	0,64	32		B0278	98,10	93,27	70	28	0,82		
	18	B0236	86,00	81,19	64	28	0,61	35	B0279	98,10	93,27	70	28	0,79			
	19	B0237	86,00	81,19	64	28	0,59	38	B0280	98,10	93,27	70	28	0,76			
	20	B0238	86,00	81,19	64	28	0,74	24	19	B0281	102,10	97,29	70	28	0,91		
	22	B0239	86,00	81,19	64	28	0,72		20	B0282	102,10	97,29	70	28	0,89		
	24	B0240	86,00	81,19	64	28	0,71		22	B0283	102,10	97,29	70	28	0,92		
	25	B0241	86,00	81,19	64	28	0,70		24	B0284	102,10	97,29	70	28	0,94		
	28	B0242	86,00	81,19	64	28	0,67		25	B0285	102,10	97,29	70	28	0,93		
	30	B0243	86,00	81,19	64	28	0,65		28	B0286	102,10	97,29	70	28	0,90		
	32	B0244	86,00	81,19	64	28	0,63		30	B0287	102,10	97,29	70	28	0,88		
35	B0245	86,00	81,19	64	28	0,61	32		B0288	102,10	97,29	70	28	0,85			
38	B0246	86,00	81,19	64	28	0,59	35		B0289	102,10	97,29	70	28	0,82			
21	16	B0247	90,10	85,22	68	28	0,74		38	B0290	102,10	97,29	70	28	0,79		
	18	B0248	90,10	85,22	68	28	0,72	25	19	B0291	106,20	101,33	70	28	0,94		
	19	B0249	90,10	85,22	68	28	0,71		20	B0292	106,20	101,33	70	28	0,92		
	20	B0250	90,10	85,22	68	28	0,70		22	B0293	106,20	101,33	70	28	0,99		
	22	B0251	90,10	85,22	68	28	0,68		24	B0294	106,20	101,33	70	28	0,97		
	24	B0252	90,10	85,22	68	28	0,80		25	B0295	106,20	101,33	70	28	0,97		
	25	B0253	90,10	85,22	68	28	0,79		28	B0296	106,20	101,33	70	28	0,94		
	28	B0254	90,10	85,22	68	28	0,77		30	B0297	106,20	101,33	70	28	0,92		
	30	B0255	90,10	85,22	68	28	0,75		32	B0298	106,20	101,33	70	28	0,90		
	32	B0256	90,10	85,22	68	28	0,72		35	B0299	106,20	101,33	70	28	0,86		
35	B0257	90,10	85,22	68	28	0,69	38		B0300	106,20	101,33	70	28	0,80			
22	16	B0259	94,10	89,24	70	28	0,84	30	25	B0301	126,30	121,50	80	30	1,31		
	18	B0260	94,10	89,24	70	28	0,81		28	B0302	126,30	121,50	80	30	1,28		
	19	B0261	94,10	89,24	70	28	0,80		30	B0303	126,30	121,50	80	30	1,37		
	20	B0262	94,10	89,24	70	28	0,82		32	B0304	126,30	121,50	80	30	1,34		
	22	B0263	94,10	89,24	70	28	0,80		35	B0305	126,30	121,50	80	30	1,31		
									38	B0306	126,30	121,50	80	30	1,28		

Koła łańcuchowe

Koła łańcuchowe z piastą „SYSTEM PT” dla łańcucha rolkowego

DIN 8187 - ISO / R 606

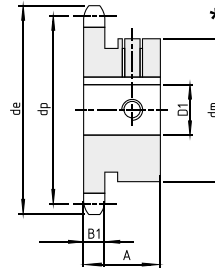
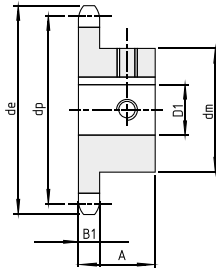
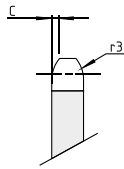


Materiał: stal C 45			5/8" x 3/8" 10B - 1					podziałka 15,875 mm		B1	C	r3			
										9,1	1,6	16			
Z	D1	kod	de	dp	dm	A	[kg]	Z	D1	kod	de	dp	dm	A	[kg]
10	15	B0307	58,30	51,37	35	25	0,21	14	25	B0350	78,20	71,34	52	30	0,49
	16	B0308	58,30	51,37	35	25	0,21		28	B0351	78,20	71,34	52	30	0,46
	18	B0309	58,30	51,37	35	25	0,20		30	B0352	78,20	71,34	52	30	0,44
	19	B0310	58,30	51,37	35	25	0,20		32	B0353	78,20	71,34	52	30	0,42
	20	B0311	58,30	51,37	35	25	0,18		19	B0354	83,20	76,36	57	30	0,67
	24	B0312	58,30	51,37	*42	25	0,21		20	B0355	83,20	76,36	57	30	0,65
11	15	B0313	63,20	56,34	37	30	0,30	15	22	B0356	83,20	76,36	57	30	0,63
	16	B0314	63,20	56,34	37	30	0,30		24	B0357	83,20	76,36	57	30	0,61
	18	B0315	63,20	56,34	37	30	0,28		25	B0358	83,20	76,36	57	30	0,60
	19	B0316	63,20	56,34	37	30	0,27		28	B0359	83,20	76,36	57	30	0,57
	20	B0317	63,20	56,34	37	30	0,26		30	B0360	83,20	76,36	57	30	0,55
	24	B0318	63,20	56,34	*42	30	0,30		32	B0361	83,20	76,36	57	30	0,52
	25	B0319	63,20	56,34	*42	30	0,29		35	B0362	83,20	76,36	57	30	0,49
	28	B0320	63,20	56,34	*45	30	0,27		19	B0363	88,30	81,37	60	30	0,76
12	15	B0321	68,20	61,34	42	30	0,38	16	20	B0364	88,30	81,37	60	30	0,74
	16	B0322	68,20	61,34	42	30	0,37		22	B0365	88,30	81,37	60	30	0,73
	18	B0323	68,20	61,34	42	30	0,35		24	B0366	88,30	81,37	60	30	0,71
	19	B0324	68,20	61,34	42	30	0,34		25	B0367	88,30	81,37	60	30	0,70
	20	B0325	68,20	61,34	42	30	0,34		28	B0368	88,30	81,37	60	30	0,68
	22	B0326	68,20	61,34	42	30	0,33		30	B0369	88,30	81,37	60	30	0,65
	24	B0327	68,20	61,34	42	30	0,31		32	B0370	88,30	81,37	60	30	0,62
	25	B0328	68,20	61,34	44	30	0,30		35	B0371	88,30	81,37	60	30	0,58
	28	B0329	68,20	61,34	*47	30	0,34		38	B0372	88,30	81,37	60	30	0,54
	30	B0330	68,20	61,34	*49	30	0,32		19	B0373	93,30	86,39	60	30	0,80
	32	B0331	68,20	61,34	*51	30	0,34		20	B0374	93,30	86,39	60	30	0,78
13	15	B0332	73,20	66,32	47	30	0,48	17	22	B0375	93,30	86,39	60	30	0,76
	16	B0333	73,20	66,32	47	30	0,47		24	B0376	93,30	86,39	60	30	0,75
	18	B0334	73,20	66,32	47	30	0,45		25	B0377	93,30	86,39	60	30	0,74
	19	B0335	73,20	66,32	47	30	0,44		28	B0378	93,30	86,39	60	30	0,71
	20	B0336	73,20	66,32	47	30	0,44		30	B0379	93,30	86,39	60	30	0,69
	22	B0337	73,20	66,32	47	30	0,42		32	B0380	93,30	86,39	60	30	0,65
	24	B0338	73,20	66,32	47	30	0,40		35	B0381	93,30	86,39	60	30	0,63
	25	B0339	73,20	66,32	47	30	0,39		38	B0382	93,30	86,39	60	30	0,60
	28	B0340	73,20	66,32	47	30	0,36		19	B0383	98,30	91,42	70	30	0,85
	30	B0341	73,20	66,32	49	30	0,34		20	B0384	98,30	91,42	70	30	0,83
14	15	B0343	78,20	71,34	52	30	0,57	18	22	B0385	98,30	91,42	70	30	0,97
	16	B0344	78,20	71,34	52	30	0,56		24	B0386	98,30	91,42	70	30	0,96
	18	B0345	78,20	71,34	52	30	0,54		25	B0387	98,30	91,42	70	30	0,95
	19	B0346	78,20	71,34	52	30	0,54		28	B0388	98,30	91,42	70	30	0,93
	20	B0347	78,20	71,34	52	30	0,53		30	B0389	98,30	91,42	70	30	0,91
	22	B0348	78,20	71,34	52	30	0,51		32	B0390	98,30	91,42	70	30	0,87
	24	B0349	78,20	71,34	52	30	0,50		35	B0391	98,30	91,42	70	30	0,84
									38	B0392	98,30	91,42	70	30	0,80

Koła łańcuchowe

Koła łańcuchowe z piastą „SYSTEM PT” dla łańcucha rolkowego

DIN 8187 - ISO / R 606

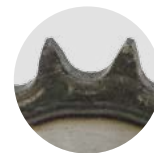
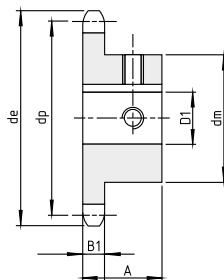
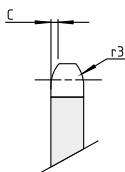


Materiał: stal C 45			5/8" x 3/8" 10B - 1					podziałka 15,875 mm		B1	C	r3					
										9,1	1,6	16					
Z	D1	kod	de	dp	dm	A	[kg]	Z	D1	kod	de	dp	dm	A	[kg]		
18	40	B0393	98,30	91,42	70	30	0,77	22	28	B0436	118,40	111,55	80	30	1,35		
	42	B0394	98,30	91,42	70	30	0,74		30	B0437	118,40	111,55	80	30	1,32		
19	19	B0395	103,30	96,45	70	30	0,91		32	B0438	118,40	111,55	80	30	1,29		
	20	B0396	103,30	96,45	70	30	0,90		35	B0439	118,40	111,55	80	30	1,26		
	22	B0397	103,30	96,45	70	30	1,07		38	B0440	118,40	111,55	80	30	1,23		
	24	B0398	103,30	96,45	70	30	1,02		40	B0441	118,40	111,55	80	30	1,19		
	25	B0399	103,30	96,45	70	30	1,02		42	B0442	118,40	111,55	80	30	1,17		
	28	B0400	103,30	96,45	70	30	1,00		23	19	B0443	123,50	116,58	80	30	1,25	
	30	B0401	103,30	96,45	70	30	0,97			20	B0444	123,50	116,58	80	30	1,22	
	32	B0402	103,30	96,45	70	30	0,94			22	B0445	123,50	116,58	80	30	1,20	
	35	B0403	103,30	96,45	70	30	0,91			24	B0446	123,50	116,58	80	30	1,27	
	38	B0404	103,30	96,45	70	30	0,86			25	B0447	123,50	116,58	80	30	1,25	
40	B0405	103,30	96,45	70	30	0,83	28			B0448	123,50	116,58	80	30	1,36		
42	B0406	103,30	96,45	70	30	0,80	30			B0449	123,50	116,58	80	30	1,39		
20	19	B0407	108,40	101,49	75	30	1,06	32		B0450	123,50	116,58	80	30	1,36		
	20	B0408	108,40	101,49	75	30	1,04	35		B0451	123,50	116,58	80	30	1,33		
	22	B0409	108,40	101,49	75	30	1,01	38		B0452	123,50	116,58	80	30	1,30		
	24	B0410	108,40	101,49	75	30	1,08	40	B0453	123,50	116,58	80	30	1,26			
	25	B0411	108,40	101,49	75	30	1,07	42	B0454	123,50	116,58	80	30	1,20			
	28	B0412	108,40	101,49	75	30	1,13	24	19	B0455	128,50	121,62	80	30	1,30		
	30	B0413	108,40	101,49	75	30	1,11		20	B0456	128,50	121,62	80	30	1,28		
	32	B0414	108,40	101,49	75	30	1,08		22	B0457	128,50	121,62	80	30	1,25		
	35	B0415	108,40	101,49	75	30	1,05		24	B0458	128,50	121,62	80	30	1,34		
	38	B0416	108,40	101,49	75	30	1,01		25	B0459	128,50	121,62	80	30	1,33		
40	B0417	108,40	101,49	75	30	0,98	28		B0460	128,50	121,62	80	30	1,48			
42	B0418	108,40	101,49	75	30	0,95	30		B0461	128,50	121,62	80	30	1,45			
21	19	B0419	113,40	106,52	75	30	1,10		32	B0462	128,50	121,62	80	30	1,42		
	20	B0420	113,40	106,52	75	30	1,08		35	B0463	128,50	121,62	80	30	1,40		
	22	B0421	113,40	106,52	75	30	1,06		38	B0464	128,50	121,62	80	30	1,35		
	24	B0422	113,40	106,52	75	30	1,13	40	B0465	128,50	121,62	80	30	1,33			
	25	B0423	113,40	106,52	75	30	1,12	42	B0466	128,50	121,62	80	30	1,30			
	28	B0424	113,40	106,52	75	30	1,15	25	19	B0467	133,60	126,66	80	30	1,37		
	30	B0425	113,40	106,52	75	30	1,17		20	B0468	133,60	126,66	80	30	1,35		
	32	B0426	113,40	106,52	75	30	1,14		22	B0469	133,60	126,66	80	30	1,32		
	35	B0427	113,40	106,52	75	30	1,11		24	B0470	133,60	126,66	80	30	1,41		
	38	B0428	113,40	106,52	75	30	1,08		25	B0471	133,60	126,66	80	30	1,39		
40	B0429	113,40	106,52	75	30	1,03	28		B0472	133,60	126,66	80	30	1,56			
42	B0430	113,40	106,52	75	30	0,99	30		B0473	133,60	126,66	80	30	1,53			
22	19	B0431	118,40	111,55	80	30	1,16		32	B0474	133,60	126,66	80	30	1,50		
	20	B0432	118,40	111,55	80	30	1,14		35	B0475	133,60	126,66	80	30	1,47		
	22	B0433	118,40	111,55	80	30	1,11		38	B0476	133,60	126,66	80	30	1,43		
	24	B0434	118,40	111,55	80	30	1,20	40	B0477	133,60	126,66	80	30	1,40			
	25	B0435	118,40	111,55	80	30	1,19	42	B0478	133,60	126,66	80	30	1,38			

Koła łańcuchowe

Koła łańcuchowe z piastą „SYSTEM PT” dla łańcucha rolkowego

DIN 8187 - ISO / R 606

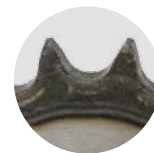
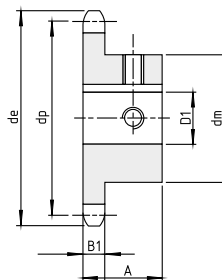
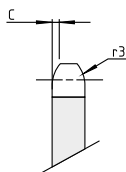


Materiał: stal C 45			3/4" x 7/16" 12B - 1				podziałka 19,05 mm	B1 11,1	C 2	r3 19						
Z	D1	kod	de	dp	dm	A	[kg]	Z	D1	kod	de	dp	dm	A	[kg]	
10	19	B0479	69,80	61,64	42	30	0,37	15	28	B0522	99,80	91,63	70	35	1,09	
	20	B0480	69,80	61,64	42	30	0,36		30	B0523	99,80	91,63	70	35	1,06	
	24	B0481	69,80	61,64	42	30	0,33		32	B0524	99,80	91,63	70	35	1,03	
	25	B0482	69,80	61,64	42	30	0,32		35	B0525	99,80	91,63	70	35	0,99	
11	19	B0483	75,80	67,61	46	35	0,51	38	B0526	99,80	91,63	70	35	0,95		
	20	B0484	75,80	67,61	46	35	0,50	40	B0527	99,80	91,63	70	35	0,91		
	24	B0485	75,80	67,61	46	35	0,46	19	B0528	105,80	97,65	75	35	1,17		
12	25	B0486	75,80	67,61	46	35	0,45	20	B0529	105,80	97,65	75	35	1,15		
	19	B0487	81,80	73,60	52	35	0,67	22	B0530	105,80	97,65	75	35	1,12		
	20	B0488	81,80	73,60	52	35	0,66	24	B0531	105,80	97,65	75	35	1,22		
13	22	B0489	81,80	73,60	52	35	0,64	25	B0532	105,80	97,65	75	35	1,20		
	24	B0490	81,80	73,60	52	35	0,61	28	B0533	105,80	97,65	75	35	1,30		
	25	B0491	81,80	73,60	52	35	0,60	30	B0534	105,80	97,65	75	35	1,25		
	28	B0492	81,80	73,60	52	35	0,57	32	B0535	105,80	97,65	75	35	1,20		
	30	B0493	81,80	73,60	52	35	0,55	35	B0536	105,80	97,65	75	35	1,16		
	32	B0494	81,80	73,60	53	35	0,59	38	B0537	105,80	97,65	75	35	1,12		
14	35	B0495	81,80	73,60	56	35	0,54	40	B0538	105,80	97,65	75	35	1,08		
	19	B0496	87,80	79,59	58	35	0,82	25	B0539	111,90	103,67	80	35	1,28		
	20	B0497	87,80	79,59	58	35	0,81	28	B0540	111,90	103,67	80	35	1,35		
	22	B0498	87,80	79,59	58	35	0,80	30	B0541	111,90	103,67	80	35	1,43		
	24	B0499	87,80	79,59	58	35	0,77	32	B0542	111,90	103,67	80	35	1,40		
	25	B0500	87,80	79,59	58	35	0,76	35	B0543	111,90	103,67	80	35	1,37		
	28	B0501	87,80	79,59	58	35	0,73	38	B0544	111,90	103,67	80	35	1,33		
	30	B0502	87,80	79,59	58	35	0,70	40	B0545	111,90	103,67	80	35	1,28		
	32	B0503	87,80	79,59	58	35	0,66	42	B0546	111,90	103,67	80	35	1,23		
	35	B0504	87,80	79,59	58	35	0,62	25	B0547	117,90	109,71	80	35	1,37		
15	38	B0505	87,80	79,59	58	35	0,67	28	B0548	117,90	109,71	80	35	1,55		
	19	B0506	93,80	85,61	64	35	0,92	30	B0549	117,90	109,71	80	35	1,52		
	20	B0507	93,80	85,61	64	35	0,91	32	B0550	117,90	109,71	80	35	1,49		
	22	B0508	93,80	85,61	60	35	0,88	35	B0551	117,90	109,71	80	35	1,45		
	24	B0509	93,80	85,61	64	35	0,94	38	B0552	117,90	109,71	80	35	1,40		
	25	B0510	93,80	85,61	64	35	0,93	40	B0553	117,90	109,71	80	35	1,36		
	28	B0511	93,80	85,61	64	35	0,90	42	B0554	117,90	109,71	80	35	1,32		
	30	B0512	93,80	85,61	64	35	0,87	25	B0555	123,90	115,75	80	35	1,45		
	32	B0513	93,80	85,61	64	35	0,84	28	B0556	123,90	115,75	80	35	1,65		
	35	B0514	93,80	85,61	64	35	0,80	30	B0557	123,90	115,75	80	35	1,62		
16	38	B0515	93,80	85,61	64	35	0,75	32	B0558	123,90	115,75	80	35	1,57		
	40	B0516	93,80	85,61	67	35	0,85	35	B0559	123,90	115,75	80	35	1,53		
	19	B0517	99,80	91,63	70	35	1,10	38	B0560	123,90	115,75	80	35	1,49		
	20	B0518	99,80	91,63	70	35	1,08	40	B0561	123,90	115,75	80	35	1,46		
	22	B0519	99,80	91,63	70	35	1,03	42	B0562	123,90	115,75	80	35	1,42		
	24	B0520	99,80	91,63	70	35	1,13	45	B0563	123,90	115,75	80	35	1,37		
	25	B0521	99,80	91,63	70	35	1,11	48	B0564	123,90	115,75	80	35	1,32		

Koła łańcuchowe

Koła łańcuchowe z piastą „SYSTEM PT” dla łańcucha rolkowego

DIN 8187 - ISO / R 606

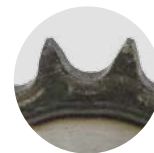
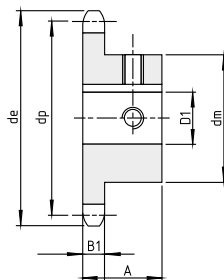
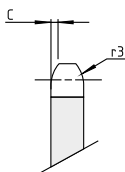


Materiał: stal C 45			3/4" x 7/16" 12B - 1				podziałka 19,05 mm	B1 11,1	C 2	r3 19						
Z	D1	kod	de	dp	dm	A	[kg]	Z	D1	kod	de	dp	dm	A	[kg]	
19	50	B0565	123,90	115,75	80	35	1,25	23	25	B0599	148,10	139,90	90	40	2,02	
	25	B0566	130,00	121,78	80	35	1,54		28	B0600	148,10	139,90	90	40	2,28	
20	28	B0567	130,00	121,78	80	35	1,77		30	B0601	148,10	139,90	90	40	2,21	
	30	B0568	130,00	121,78	80	35	1,72		32	B0602	148,10	139,90	90	40	2,47	
	32	B0569	130,00	121,78	80	35	1,67		35	B0603	148,10	139,90	90	40	2,41	
	35	B0570	130,00	121,78	80	35	1,63		38	B0604	148,10	139,90	90	40	2,36	
	38	B0571	130,00	121,78	80	35	1,58		40	B0605	148,10	139,90	90	40	2,32	
	40	B0572	130,00	121,78	80	35	1,55		42	B0606	148,10	139,90	90	40	2,27	
	42	B0573	130,00	121,78	80	35	1,50		45	B0607	148,10	139,90	90	40	2,21	
	45	B0574	130,00	121,78	80	35	1,45		48	B0608	148,10	139,90	90	40	2,15	
	48	B0575	130,00	121,78	80	35	1,40		50	B0609	148,10	139,90	90	40	2,10	
	50	B0576	130,00	121,78	80	35	1,36		24	25	B0610	154,10	145,94	90	40	2,14
21	25	B0577	136,00	127,82	90	40	1,78	28		B0611	154,10	145,94	90	40	2,37	
	28	B0578	136,00	127,82	90	40	2,02	30		B0612	154,10	145,94	90	40	2,32	
	30	B0579	136,00	127,82	90	40	1,97	32		B0613	154,10	145,94	90	40	2,60	
	32	B0580	136,00	127,82	90	40	2,23	35		B0614	154,10	145,94	90	40	2,54	
	35	B0581	136,00	127,82	90	40	2,19	38		B0615	154,10	145,94	90	40	2,49	
	38	B0582	136,00	127,82	90	40	2,14	40		B0616	154,10	145,94	90	40	2,44	
	40	B0583	136,00	127,82	90	40	2,09	42		B0617	154,10	145,94	90	40	2,39	
	42	B0584	136,00	127,82	90	40	2,04	45		B0618	154,10	145,94	90	40	2,34	
	45	B0585	136,00	127,82	90	40	1,98	48		B0619	154,10	145,94	90	40	2,28	
	48	B0586	136,00	127,82	90	40	1,93	50		B0620	154,10	145,94	90	40	2,23	
22	50	B0587	136,00	127,82	90	40	1,87	25		25	B0621	160,20	152,00	90	40	2,25
	25	B0588	142,00	133,86	90	40	1,90		28	B0622	160,20	152,00	90	40	2,51	
	28	B0589	142,00	133,86	90	40	1,16		30	B0623	160,20	152,00	90	40	2,45	
	30	B0590	142,00	133,86	90	40	1,10		32	B0624	160,20	152,00	90	40	2,71	
	32	B0591	142,00	133,86	90	40	2,37		35	B0625	160,20	152,00	90	40	2,67	
	35	B0592	142,00	133,86	90	40	2,31		38	B0626	160,20	152,00	90	40	2,62	
	38	B0593	142,00	133,86	90	40	2,26		40	B0627	160,20	152,00	90	40	2,58	
	40	B0594	142,00	133,86	90	40	2,21		42	B0628	160,20	152,00	90	40	2,52	
	42	B0595	142,00	133,86	90	40	2,18		45	B0629	160,20	152,00	90	40	2,46	
	45	B0596	142,00	133,86	90	40	2,13		48	B0630	160,20	152,00	90	40	2,41	
48	B0597	142,00	133,86	90	40	2,06	50		B0631	160,20	152,00	90	40	2,36		
50	B0598	142,00	133,86	90	40	1,99										

Koła łańcuchowe

Koła łańcuchowe z piastą „SYSTEM PT” dla łańcucha rolkowego

DIN 8187 - ISO / R 606

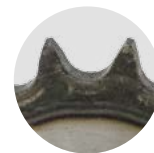
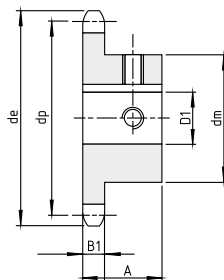
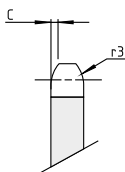


Materiał: stal C 45			1" x 17,02 mm 16B - 1					podziałka 25,4 mm		B1	C	r3					
										16,2	2,5	26					
Z	D1	kod	de	dp	dm	A	[kg]	Z	D1	kod	de	dp	dm	A	[kg]		
11	25	B0632	101,70	90,14	61	40	1,12	15	38	B0675	133,70	122,17	92	40	2,25		
	28	B0633	101,70	90,14	61	40	1,09		40	B0676	133,70	122,17	92	40	2,21		
	30	B0634	101,70	90,14	61	40	1,06		42	B0677	133,70	122,17	92	40	2,15		
	32	B0635	101,70	90,14	61	40	1,02		45	B0678	133,70	122,17	92	40	2,08		
	35	B0636	101,70	90,14	61	40	0,98		48	B0679	133,70	122,17	92	40	2,03		
	38	B0637	101,70	90,14	65	40	0,97		50	B0680	133,70	122,17	92	40	1,99		
	40	B0638	101,70	90,14	67	40	0,99		16	25	B0681	141,80	130,20	100	45	2,59	
	42	B0639	101,70	90,14	69	40	0,97			28	B0682	141,80	130,20	100	45	2,50	
12	25	B0640	109,70	98,14	69	40	1,42	30		B0683	141,80	130,20	100	45	2,47		
	28	B0641	109,70	98,14	69	40	1,39	32		B0684	141,80	130,20	100	45	3,09		
	30	B0642	109,70	98,14	69	40	1,35	35		B0685	141,80	130,20	100	45	3,01		
	32	B0643	109,70	98,14	69	40	1,31	38		B0686	141,80	130,20	100	45	2,94		
	35	B0644	109,70	98,14	69	40	1,27	40		B0687	141,80	130,20	100	45	2,89		
	38	B0645	109,70	98,14	69	40	1,22	42		B0688	141,80	130,20	100	45	2,84		
	40	B0646	109,70	98,14	69	40	1,17	45	B0689	141,80	130,20	100	45	2,78			
	42	B0647	109,70	98,14	69	40	1,13	48	B0690	141,80	130,20	100	45	2,70			
13	25	B0648	117,70	106,12	78	40	1,59	17	50	B0691	141,80	130,20	100	45	2,65		
	28	B0649	117,70	106,12	78	40	1,61		25	B0692	149,80	138,22	100	45	2,75		
	30	B0650	117,70	106,12	78	40	1,63		28	B0693	149,80	138,22	100	45	2,70		
	32	B0651	117,70	106,12	78	40	1,62		30	B0694	149,80	138,22	100	45	2,67		
	35	B0652	117,70	106,12	78	40	1,61		32	B0695	149,80	138,22	100	45	3,30		
	38	B0653	117,70	106,12	78	40	1,56		35	B0696	149,80	138,22	100	45	3,21		
	40	B0654	117,70	106,12	78	40	1,51		38	B0697	149,80	138,22	100	45	3,15		
	42	B0655	117,70	106,12	78	40	1,48		40	B0698	149,80	138,22	100	45	3,09		
	45	B0656	117,70	106,12	78	40	1,45		42	B0699	149,80	138,22	100	45	3,02		
	48	B0657	117,70	106,12	78	40	1,41		45	B0700	149,80	138,22	100	45	2,97		
	50	B0658	117,70	106,12	82	40	1,37		48	B0701	149,80	138,22	100	45	2,91		
14	25	B0659	125,70	114,15	84	40	1,83	18	50	B0702	149,80	138,22	100	45	2,84		
	28	B0660	125,70	114,15	84	40	1,95		25	B0703	157,80	146,28	100	45	2,97		
	30	B0661	125,70	114,15	84	40	1,92		28	B0704	157,80	146,28	100	45	2,92		
	32	B0662	125,70	114,15	84	40	1,89		30	B0705	157,80	146,28	100	45	2,89		
	35	B0663	125,70	114,15	84	40	1,91		32	B0706	157,80	146,28	100	45	3,47		
	38	B0664	125,70	114,15	84	40	1,86		35	B0707	157,80	146,28	100	45	3,42		
	40	B0665	125,70	114,15	84	40	1,83		38	B0708	157,80	146,28	100	45	3,37		
	42	B0666	125,70	114,15	84	40	1,75		40	B0709	157,80	146,28	100	45	3,32		
	45	B0667	125,70	114,15	84	40	1,71		42	B0710	157,80	146,28	100	45	3,25		
	48	B0668	125,70	114,15	84	40	1,66		45	B0711	157,80	146,28	100	45	3,19		
	50	B0669	125,70	114,15	84	40	1,61		48	B0712	157,80	146,28	100	45	3,12		
15	25	B0670	133,70	122,17	92	40	1,94	19	50	B0713	157,80	146,28	100	45	3,06		
	28	B0671	133,70	122,17	92	40	2,12		25	B0714	165,90	154,33	100	45	3,21		
	30	B0672	133,70	122,17	92	40	2,09		28	B0715	165,90	154,33	100	45	3,18		
	32	B0673	133,70	122,17	92	40	2,03		30	B0716	165,90	154,33	100	45	3,12		
	35	B0674	133,70	122,17	92	40	2,30		32	B0717	165,90	154,33	100	45	3,71		

Koła łańcuchowe

Koła łańcuchowe z piastą „SYSTEM PT” dla łańcucha rolkowego

DIN 8187 - ISO / R 606



Materiał: stal C 45			1" x 17,02 mm 16B - 1					podziałka 25,4 mm	B1 16,2	C 2,5	r3 26						
Z	D1	kod	de	dp	dm	A	[kg]	Z	D1	kod	de	dp	dm	A	[kg]		
19	35	B0718	165,90	154,33	100	45	3,67	22	45	B0755	190,10	178,48	110	50	4,94		
	38	B0719	165,90	154,33	100	45	3,61		48	B0756	190,10	178,48	110	50	4,88		
	40	B0720	165,90	154,33	100	45	3,56		50	B0757	190,10	178,48	110	50	4,82		
	42	B0721	165,90	154,33	100	45	3,51		23	25	B0758	198,10	186,53	110	50	4,48	
	45	B0722	165,90	154,33	100	45	3,46			28	B0759	198,10	186,53	110	50	4,42	
	48	B0723	165,90	154,33	100	45	3,38			30	B0760	198,10	186,53	110	50	4,35	
	50	B0724	165,90	154,33	100	45	3,30			32	B0761	198,10	186,53	110	50	5,08	
20	25	B0725	173,90	162,38	100	45	3,46	35		B0762	198,10	186,53	110	50	5,01		
	28	B0726	173,90	162,38	100	45	3,41	38	B0763	198,10	186,53	110	50	4,93			
	30	B0727	173,90	162,38	100	45	3,37	40	B0764	198,10	186,53	110	50	5,32			
	32	B0728	173,90	162,38	100	45	3,95	42	B0765	198,10	186,53	110	50	5,28			
	35	B0729	173,90	162,38	100	45	3,90	45	B0766	198,10	186,53	110	50	5,22			
	38	B0730	173,90	162,38	100	45	3,84	48	B0767	198,10	186,53	110	50	5,17			
	40	B0731	173,90	162,38	100	45	3,79	50	B0768	198,10	186,53	110	50	5,11			
	42	B0732	173,90	162,38	100	45	3,72	24	25	B0769	206,20	194,59	110	50	4,79		
	45	B0733	173,90	162,38	100	45	3,65		28	B0770	206,20	194,59	110	50	4,73		
	48	B0734	173,90	162,38	100	45	3,60		30	B0771	206,20	194,59	110	50	4,68		
50	B0735	173,90	162,38	100	45	3,55	32		B0772	206,20	194,59	110	50	5,37			
21	25	B0736	182,00	170,43	110	50	3,92		35	B0773	206,20	194,59	110	50	5,31		
	28	B0737	182,00	170,43	110	50	3,86	38	B0774	206,20	194,59	110	50	5,26			
	30	B0738	182,00	170,43	110	50	3,81	40	B0775	206,20	194,59	110	50	5,63			
	32	B0739	182,00	170,43	110	50	4,52	42	B0776	206,20	194,59	110	50	5,54			
	35	B0740	182,00	170,43	110	50	4,45	45	B0777	206,20	194,59	110	50	5,46			
	38	B0741	182,00	170,43	110	50	4,38	48	B0778	206,20	194,59	110	50	5,39			
	40	B0742	182,00	170,43	110	50	4,75	50	B0779	206,20	194,59	110	50	5,32			
	42	B0743	182,00	170,43	110	50	4,70	25	25	B0780	214,20	202,66	110	50	5,11		
	45	B0744	182,00	170,43	110	50	4,63		28	B0781	214,20	202,66	110	50	5,04		
	48	B0745	182,00	170,43	110	50	4,54		30	B0782	214,20	202,66	110	50	4,97		
50	B0746	182,00	170,43	110	50	4,48	32		B0783	214,20	202,66	110	50	5,67			
22	25	B0747	190,10	178,48	110	50	4,19		35	B0784	214,20	202,66	110	50	5,60		
	28	B0748	190,10	178,48	110	50	4,13	38	B0785	214,20	202,66	110	50	5,53			
	30	B0749	190,10	178,48	110	50	4,08	40	B0786	214,20	202,66	110	50	5,92			
	32	B0750	190,10	178,48	110	50	4,79	42	B0787	214,20	202,66	110	50	5,84			
	35	B0751	190,10	178,48	110	50	4,72	45	B0788	214,20	202,66	110	50	5,77			
	38	B0752	190,10	178,48	110	50	4,66	48	B0789	214,20	202,66	110	50	5,70			
	40	B0753	190,10	178,48	110	50	5,04	50	B0790	214,20	202,66	110	50	5,64			