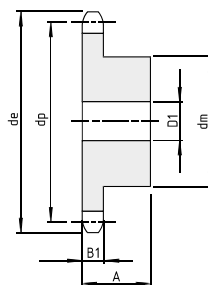
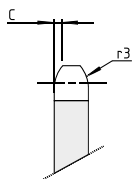


Koła łańcuchowe

Koła łańcuchowe z piastą dla łańcucha rolkowego

DIN 8187 - ISO / R 606



Materiał: stal

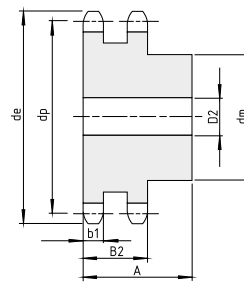
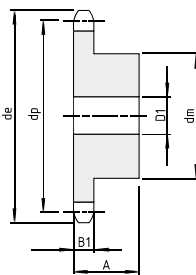
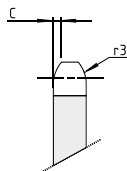
5 x 2,5 mm								6 x 2,8 mm							
			podziałka 5 mm	B1 2,3	C 0,6	r3 5				podziałka 6 mm	B1 2,6	C 0,7	r3 6		
Z	de	dp	1-rzędowe 03-1					Z	de	dp	1-rzędowe 04-1				
			kod	dm	D1	A	[kg]				kod	dm	D1	A	[kg]
8	14,80	13,06	P0001	7	4	10	0,01	8	18,00	15,67	P0032	9,80	5	10	0,01
9	16,40	14,62	P0002	8	5	10	0,01	9	19,90	17,54	P0033	11,50	5	10	0,01
10	17,90	16,18	P0003	9	5	10	0,01	10	21,70	19,42	P0034	13,00	6	10	0,01
11	19,50	17,75	P0004	11	6	10	0,01	11	23,60	21,30	P0035	14,00	6	10	0,01
12	21,10	19,32	P0005	12	6	10	0,01	12	25,40	23,18	P0036	16,00	6	10	0,02
13	22,60	20,89	P0006	14	6	10	0,01	13	27,30	25,05	P0037	18,00	8	10	0,02
14	24,20	22,47	P0007	15	6	10	0,02	14	29,20	26,96	P0038	20,00	8	10	0,03
15	25,80	24,04	P0008	16	6	10	0,02	15	31,10	28,86	P0039	20,00	8	10	0,03
16	27,40	25,63	P0009	18	8	13	0,02	16	33,00	30,76	P0040	20,00	8	13	0,03
17	29,00	27,20	P0010	18	8	13	0,03	17	35,00	32,65	P0041	20,00	8	13	0,04
18	30,50	28,79	P0011	18	8	13	0,03	18	36,90	34,55	P0042	20,00	8	13	0,04
19	32,10	30,38	P0012	18	8	13	0,03	19	38,80	36,44	P0043	20,00	8	13	0,04
20	33,70	31,96	P0013	18	8	13	0,03	20	40,70	38,34	P0044	20,00	8	13	0,04
21	35,30	33,54	P0014	20	8	13	0,04	21	42,60	40,25	P0045	25,00	8	13	0,06
22	36,90	35,13	P0015	20	8	13	0,04	22	44,50	42,16	P0046	25,00	8	13	0,06
23	38,50	36,72	P0016	20	8	13	0,04	23	46,40	44,06	P0047	25,00	8	13	0,06
24	40,10	38,30	P0017	20	8	13	0,04	24	48,30	45,96	P0048	25,00	8	13	0,07
25	41,60	39,89	P0018	20	8	13	0,04	25	50,20	47,87	P0049	25,00	8	13	0,07
26	43,20	41,48	P1677	25	8	15	0,05	26	52,10	49,77	P0050	30,00	8	15	0,10
27	44,80	43,07	P0019	25	8	15	0,07	27	54,00	51,67	P0051	30,00	8	15	0,10
28	46,40	44,65	P0020	25	8	15	0,07	28	55,90	53,58	P0052	30,00	8	15	0,11
29	48,00	46,25	P0021	25	8	15	0,07	29	57,80	55,50	P0053	30,00	8	15	0,11
30	49,60	47,83	P0022	25	8	15	0,07	30	59,80	57,42	P0054	30,00	8	15	0,11
31	51,20	49,42	P0023	30	8	15	0,10	31	61,70	59,31	P0055	30,00	8	15	0,11
32	52,80	51,01	P0024	30	8	15	0,10	32	63,60	61,21	P0056	30,00	8	15	0,12
33	54,40	52,60	P0025	30	8	15	0,10	33	65,50	63,11	P0057	30,00	8	15	0,12
34	55,90	54,19	P0026	30	8	15	0,10	34	67,40	65,02	P0058	30,00	8	15	0,12
35	57,50	55,78	P0027	30	8	15	0,11	35	69,30	66,93	P0059	30,00	8	15	0,13
36	59,10	57,37	P1678	30	8	15	0,11	36	71,20	68,84	P0060	30,00	8	15	0,13
37	60,70	58,96	P0028	30	8	15	0,11	37	73,10	70,75	P0061	30,00	8	15	0,14
38	62,30	60,54	P0029	30	8	15	0,11	38	75,00	72,66	P0062	30,00	8	15	0,14
39	63,90	62,13	P0030	30	8	15	0,12	39	76,90	74,56	P0063	30,00	8	15	0,14
40	65,50	63,73	P0031	30	8	15	0,12	40	78,90	76,47	P0064	30,00	8	15	0,15
								45	88,50	86,01	P0065	40,00	10	18	0,46
								48	94,20	91,74	P0066	62,00	12	18	0,48
								50	98,00	95,55	P0067	50,00	12	20	0,49
								57	111,40	108,93	P0068	50,00	12	20	0,53
								60	117,50	114,62	P0069	*62,00	12	20	0,68
								76	148,10	145,19	P0070	*80,00	16	34	1,58

*Spawana piasta.

Koła łańcuchowe

Koła łańcuchowe z piastą dla łańcucha rolkowego

DIN 8187 - ISO / R 606



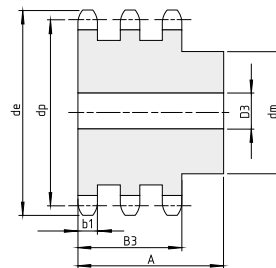
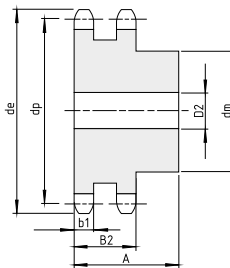
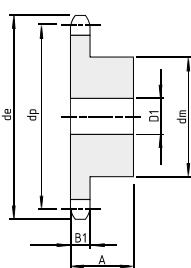
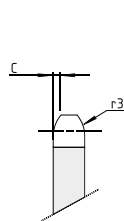
Materiał: stal			8 x 3,0 mm					podziałka 8 mm				
			B1		B2		b1		C		r3	
			2,7		8,3		2,7		1,0		8	
Z	de	dp	1-rzędowe 05B-1					2-rzędowe 05B-2				
			kod	dm	D1	A	[kg]	kod	dm	D2	A	[kg]
8	23,40	20,90	P0071	13	6	12	0,01	P0110	12	8	18	0,02
9	25,90	23,39	P0072	15	6	12	0,02	P0111	15	8	18	0,03
10	28,40	25,89	P0073	17	8	12	0,02	P0112	17	8	18	0,03
11	31,00	28,39	P0074	18	8	13	0,03	P0113	19	10	18	0,04
12	33,70	30,91	P0075	20	8	13	0,04	P0114	21	10	18	0,05
13	36,70	33,42	P0076	23	8	13	0,05	P0115	24	10	18	0,07
14	39,20	35,95	P0077	25	8	13	0,05	P0116	26	10	18	0,08
15	41,70	38,48	P0078	28	8	13	0,07	P0117	29	10	18	0,10
16	44,20	41,01	P0079	30	8	14	0,08	P0118	32	10	20	0,13
17	46,70	43,53	P0080	30	8	14	0,09	P0119	34	10	20	0,15
18	49,20	46,07	P0081	30	8	14	0,09	P0120	37	10	20	0,17
19	51,70	48,61	P0082	30	8	14	0,09	P0121	39	10	20	0,20
20	54,20	51,14	P0083	30	8	14	0,10	P0122	40	10	20	0,21
21	57,20	53,67	P0084	35	8	14	0,12	P0123	40	10	20	0,25
22	59,40	56,21	P0085	35	8	14	0,13	P0124	40	10	20	0,26
23	62,20	58,75	P0086	35	8	14	0,13	P0125	40	10	20	0,28
24	64,70	61,29	P0087	35	8	14	0,14	P0126	40	10	20	0,23
25	67,20	63,83	P0088	35	8	14	0,15	P0127	40	10	20	0,31
26	69,70	66,37	P0089	40	10	16	0,19	P0128	50	12	22	0,38
27	72,30	68,91	P0090	40	10	16	0,20	P0129	50	12	22	0,40
28	74,70	71,45	P0091	40	10	16	0,20	P1679	50	12	22	0,41
29	77,20	73,99	P0092	40	10	16	0,21	P1680	50	12	22	0,43
30	80,20	76,53	P0093	40	10	16	0,22	P0130	50	12	22	0,45
31	82,70	79,08	P0094	40	10	16	0,22	P1681	60	12	22	0,48
32	85,20	81,61	P0095	40	10	16	0,22	P0131	60	12	22	0,59
33	87,70	84,16	P0096	40	10	16	0,23	P1682	60	12	22	0,62
34	90,20	86,70	P0097	40	10	16	0,24	P1683	60	12	22	0,64
35	92,70	89,24	P0098	40	10	16	0,25	P0132	60	12	22	0,65
36	95,20	91,79	P0099	40	10	16	0,25	P0133	60	12	22	0,67
37	97,70	94,33	P0100	40	10	16	0,26	P1684	60	12	22	0,69
38	100,20	96,88	P0101	40	10	16	0,27	P0134	60	12	22	0,72
39	102,70	99,42	P0102	40	10	16	0,28	P1685	60	12	22	0,75
40	105,70	101,97	P0103	40	10	16	0,29	P0135	60	12	22	0,77
45	118,60	114,69	P0104	60	12	20	0,58	-	-	-	-	-
48	125,50	122,32	P0105	*62	12	20	0,67	-	-	-	-	-
50	131,50	127,41	P0106	*62	12	20	0,63	-	-	-	-	-
57	149,30	145,22	P0107	*80	14	20	1,00	-	-	-	-	-
60	156,00	152,85	P0108	*80	16	34	1,53	-	-	-	-	-
76	196,70	193,59	P0109	*80	20	25	1,94	-	-	-	-	-

*Spawana piasta.

Koła łańcuchowe

Koła łańcuchowe z piastą dla łańcucha rolkowego

DIN 8187 - ISO / R 606



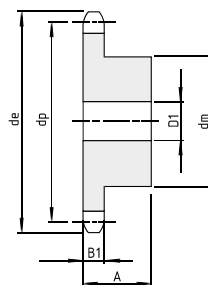
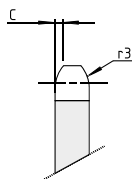
Materiał: stal			3/8" x 7/32"				podziałka 9,525 mm				B1	B2	B3	b1	C	r3	
Z	de	dp	1-rzędowe 06B-1					2-rzędowe 06B-2					3-rzędowe 06B-3				
			kod	dm	D1	A	[kg]	kod	dm	D2	A	[kg]	kod	dm	D3	A	[kg]
8	28,60	24,89	P0136	15	8	22	0,03	P0179	15	6	22	0,04	P0220	15	6	32	0,05
9	31,50	27,85	P0137	18	8	22	0,04	P0180	18	8	22	0,05	P0221	18	8	32	0,07
10	34,50	30,82	P0138	20	8	22	0,05	P0181	20	8	22	0,07	P0222	20	10	32	0,09
11	37,50	33,80	P0139	22	8	25	0,08	P0182	22	10	25	0,10	P0223	22	10	35	0,11
12	40,50	36,80	P0140	25	8	25	0,10	P0183	25	10	25	0,13	P0224	25	10	35	0,15
13	43,50	39,80	P0141	28	10	25	0,13	P0184	28	10	25	0,16	P0225	28	10	35	0,19
14	46,50	42,80	P0142	31	10	25	0,16	P0185	31	10	25	0,20	P0226	31	12	35	0,23
15	49,50	45,81	P0143	34	10	25	0,19	P0186	34	10	25	0,24	P0227	34	12	35	0,28
16	52,50	48,82	P0144	37	10	28	0,24	P0187	37	12	30	0,27	P0228	37	12	35	0,33
17	55,50	51,83	P0145	40	10	28	0,28	P0188	40	12	30	0,32	P0229	40	12	35	0,39
18	58,60	54,85	P0146	43	10	28	0,33	P0189	43	12	30	0,38	P0230	43	12	35	0,45
19	61,60	57,87	P0147	45	10	28	0,36	P0190	46	12	30	0,42	P0231	46	12	35	0,51
20	64,60	60,89	P0148	46	10	28	0,39	P0191	49	12	30	0,48	P0232	49	12	35	0,58
21	67,60	63,91	P0149	48	12	28	0,42	P0192	52	12	30	0,52	P0233	52	14	40	0,70
22	70,60	66,93	P0150	50	12	28	0,46	P0193	55	12	30	0,58	P0234	55	14	40	0,78
23	73,70	69,95	P0151	52	12	28	0,50	P0194	58	12	30	0,64	P0235	58	14	40	0,87
24	76,70	72,97	P0152	54	12	28	0,54	P0195	61	12	30	0,71	P0236	61	14	40	0,97
25	79,70	76,00	P0153	57	12	28	0,60	P0196	64	12	30	0,79	P0237	64	14	40	1,06
26	82,70	79,02	P0154	60	12	28	0,66	P0197	67	12	30	0,87	P0238	67	14	40	1,17
27	85,70	82,04	P0155	60	12	28	0,67	P0198	70	12	30	0,94	P0239	70	14	40	1,27
28	88,80	85,07	P0156	60	12	28	0,69	P0199	73	12	30	1,03	P0240	73	14	40	1,39
29	91,80	88,09	P0157	60	12	28	0,70	P0200	76	12	30	1,11	P0241	76	14	40	1,50
30	94,80	91,12	P0158	60	12	30	0,72	P0201	79	12	30	1,20	P0242	79	14	40	1,62
31	97,90	94,15	P0159	65	14	30	0,87	P0202	80	16	30	1,27	P0243	80	16	40	1,72
32	100,90	97,17	P0160	65	14	30	0,89	P0203	80	16	30	1,32	P0244	80	16	40	1,80
33	103,90	100,20	P0161	65	14	30	0,91	P0204	80	16	30	1,37	P0245	80	16	40	1,89
34	106,90	103,23	P0162	65	14	30	0,92	P0205	80	16	30	1,43	P0246	85	16	40	2,06
35	110,00	106,26	P0163	65	14	30	0,95	P0206	80	16	30	1,49	P0247	85	16	40	2,15
36	113,00	109,29	P0164	70	16	30	1,05	P0207	90	16	30	1,70	P0248	90	16	40	2,33
37	116,00	112,32	P0165	70	16	30	1,09	P0208	90	16	30	1,76	P0249	90	16	40	2,43
38	119,00	115,34	P0166	70	16	30	1,10	P0209	90	16	30	1,81	P0250	90	16	40	2,53
39	122,10	118,37	P0167	70	16	30	1,12	P0210	90	16	30	1,88	P0251	90	16	40	2,63
40	125,10	121,40	P0168	70	16	30	1,14	P0211	90	16	30	1,95	P0252	90	16	40	2,74
42	132,10	127,46	P0169	*78	16	35	1,56	P0212	*88	20	50	2,44	-	-	-	-	
45	141,10	136,54	P0170	*78	16	35	1,66	P0213	*88	20	50	3,15	P0253	*88	20	60	4,15
46	144,20	139,58	P0171	*78	16	35	1,67	-	-	-	-	-	-	-	-	-	
48	150,20	145,64	P0172	*78	16	35	1,75	P0214	*88	20	50	3,43	-	-	-	-	
50	156,30	151,69	P0173	*78	20	35	1,80	P0215	*88	20	50	3,53	P0254	*88	20	60	4,80
55	171,40	166,85	P0174	*78	20	35	1,89	-	-	-	-	-	-	-	-	-	
57	177,50	172,91	P0175	*78	20	35	1,96	P0216	*88	20	50	4,16	P0255	*88	25	60	5,80
60	186,60	181,99	P0176	*78	20	35	2,03	P0217	*88	20	50	4,45	P0256	*88	25	60	6,21
76	235,10	230,49	P0177	*78	20	35	2,67	P0218	*88	25	50	6,23	P0257	*88	25	60	9,26
95	292,70	288,08	P0178	*88	25	40	4,06	P0219	*108	25	50	9,76	P0258	*120	25	60	15,18

*Spawana piasta.

Koła łańcuchowe

Koła łańcuchowe z piastą dla łańcucha rolkowego

DIN 8187 - ISO / R 606



Materiał: stal

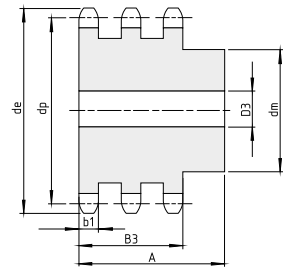
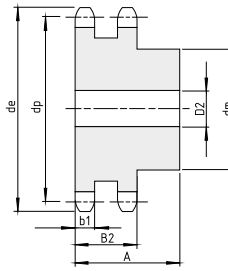
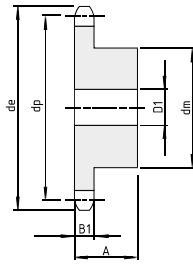
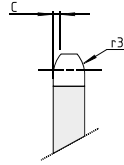
1/2" x 1/8"								1/2" x 3/16"								
			podziałka 12,7 mm	B1 3	C 1,0	r3 13				podziałka 12,7 mm	B1 4,5	C 1,3	r3 13			
Z	de	dp	1-rzędowe 081-1					[kg]	Z	de	dp	1-rzędowe 083-1 / 084-1				
			kod	dm	D1	A	kod					dm	D1	A	[kg]	
8	39,50	33,18	P0259	21	8	14	0,04	8	39,50	33,18	P0290	21	8	14	0,04	
9	43,40	37,13	P0260	25	8	14	0,06	9	43,40	37,13	P0291	25	8	14	0,06	
10	47,40	41,10	P0261	28	8	14	0,07	10	47,40	41,10	P0292	28	8	14	0,08	
11	51,40	45,07	P0262	31	8	16	0,10	11	51,40	45,07	P0293	31	8	16	0,11	
12	55,40	49,07	P0263	35	8	16	0,13	12	55,40	49,07	P0294	35	8	16	0,14	
13	59,40	53,06	P0264	39	8	16	0,16	13	59,40	53,06	P0295	39	8	16	0,17	
14	63,40	57,07	P0265	43	8	16	0,19	14	63,40	57,07	P0296	43	8	16	0,20	
15	67,40	61,09	P0266	47	8	16	0,23	15	67,40	61,09	P0297	47	8	16	0,24	
16	71,40	65,10	P0267	50	10	18	0,29	16	71,40	65,10	P0298	50	10	18	0,30	
17	75,40	69,11	P0268	50	10	18	0,30	17	75,40	69,11	P0299	50	10	18	0,31	
18	79,40	73,14	P0269	50	10	18	0,31	18	79,40	73,14	P0300	50	10	18	0,33	
19	83,50	77,16	P0270	50	10	18	0,32	19	83,50	77,16	P0301	50	10	18	0,34	
20	87,50	81,19	P0271	50	10	18	0,33	20	87,50	81,19	P0302	50	10	18	0,36	
21	91,50	85,22	P0272	60	12	20	0,48	21	91,50	85,22	P0303	60	12	20	0,51	
22	95,50	89,24	P0273	60	12	20	0,49	22	95,50	89,24	P0304	60	12	20	0,53	
23	99,60	93,27	P0274	60	12	20	0,51	23	99,60	93,27	P0305	60	12	20	0,55	
24	103,60	97,29	P0275	60	12	20	0,52	24	103,60	97,29	P0306	60	12	20	0,57	
25	107,60	101,33	P0276	60	12	20	0,53	25	107,60	101,33	P0307	60	12	20	0,59	
26	111,70	105,36	P0277	70	16	20	0,67	26	111,70	105,36	P0308	70	16	20	0,72	
27	115,70	109,40	P0278	70	16	20	0,69	27	115,70	109,40	P0309	70	16	20	0,74	
28	119,70	113,42	P0279	70	16	20	0,70	28	119,70	113,42	P0310	70	16	20	0,77	
29	123,80	117,46	P0280	70	16	20	0,72	29	123,80	117,46	P0311	70	16	20	0,79	
30	127,80	121,50	P0281	70	16	20	0,74	30	127,80	121,50	P0312	70	16	20	0,82	
31	131,80	125,54	P1686	70	16	20	0,76	31	131,80	125,54	P0313	70	16	20	0,85	
32	135,90	129,56	P0282	70	16	20	0,77	32	135,90	129,56	P0314	70	16	20	0,87	
33	139,90	133,60	P1687	70	16	20	0,79	33	139,90	133,60	P0315	70	16	20	0,90	
34	143,90	137,64	P0283	70	16	20	0,81	34	143,90	137,64	P0316	70	16	20	0,93	
35	148,00	141,68	P0284	70	16	20	0,83	35	148,00	141,68	P0317	70	16	20	0,96	
36	152,00	145,72	P0285	70	16	25	1,00	36	152,00	145,72	P0318	70	16	25	1,14	
37	156,10	149,76	P0286	70	16	25	1,02	37	156,10	149,76	P0319	70	16	25	1,17	
38	160,10	153,80	P0287	70	16	25	1,04	38	160,10	153,80	P0320	70	16	25	1,20	
39	164,10	157,83	P0288	70	16	25	1,06	39	164,10	157,83	P0321	70	16	25	1,24	
40	168,20	161,87	P0289	70	16	25	1,09	40	168,20	161,87	P0322	70	16	25	1,27	

*Spawana piasta.

Koła łańcuchowe

Koła łańcuchowe z piastą dla łańcucha rolkowego

DIN 8187 - ISO / R 606



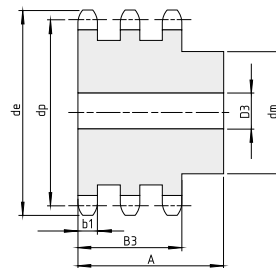
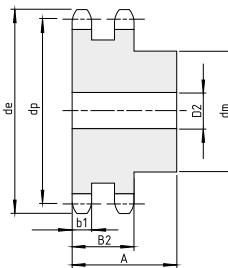
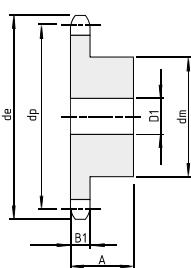
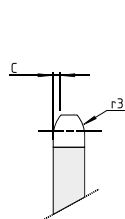
Materiał: stal			1/2" x 5/16"				podziałka 12,7 mm		B1	B2	B3	b1	C	r3			
Z	de	dp	1-rzędowe 08B-1				2-rzędowe 08B-2				3-rzędowe 08B-3						
			kod	dm	D1	A	[kg]	kod	dm	D2	A	[kg]	kod	dm	D3	A	[kg]
8	38,00	33,18	P0323	20	10	25	0,06	P0366	20	10	32	0,09	P0408	20	10	46	0,13
9	42,00	37,13	P0324	24	10	25	0,09	P0367	24	10	32	0,13	P0409	24	12	46	0,18
10	45,90	41,10	P0325	26	10	25	0,12	P0368	28	10	32	0,18	P0410	28	12	46	0,24
11	49,90	45,07	P0326	29	10	25	0,15	P0369	32	12	35	0,24	P0411	32	14	50	0,31
12	53,90	49,07	P0327	33	10	28	0,21	P0370	35	12	35	0,30	P0412	35	14	50	0,39
13	57,90	53,06	P0328	37	10	28	0,26	P0371	38	12	35	0,36	P0413	38	14	50	0,49
14	61,90	57,07	P0329	41	10	28	0,32	P0372	42	12	35	0,44	P0414	42	14	50	0,60
15	65,90	61,09	P0330	45	10	28	0,38	P0373	46	12	35	0,52	P0415	46	14	50	0,72
16	69,90	65,10	P0331	50	12	28	0,46	P0374	50	14	35	0,63	P0416	50	16	50	0,85
17	74,00	69,11	P0332	52	12	28	0,51	P0375	54	14	35	0,73	P0417	54	16	50	0,99
18	78,00	73,14	P0333	56	12	28	0,59	P0376	58	14	35	0,85	P0418	58	16	50	1,14
19	82,00	77,16	P0334	60	12	28	0,67	P0377	62	14	35	0,97	P0419	62	16	50	1,30
20	86,00	81,19	P0335	64	12	28	0,76	P0378	66	14	35	1,10	P0420	66	16	50	1,47
21	90,10	85,22	P0336	68	12	28	0,85	P0379	70	16	40	1,29	P0421	70	20	55	1,79
22	94,10	89,24	P0337	70	12	28	0,91	P0380	70	16	40	1,37	P0422	70	20	55	1,93
23	98,10	93,27	P0338	70	14	28	0,95	P0381	70	16	40	1,46	P0423	70	20	55	2,08
24	102,10	97,29	P0339	70	14	28	0,98	P0382	75	16	40	1,64	P0424	75	20	55	2,32
25	106,20	101,33	P0340	70	14	28	1,01	P0383	80	16	40	1,82	P0425	80	20	55	2,57
26	110,20	105,36	P0341	70	16	30	1,09	P0384	85	16	40	2,02	P0426	85	20	55	2,79
27	114,20	109,40	P0342	70	16	30	1,13	P0385	85	20	40	2,12	P0427	85	20	55	2,96
28	118,30	113,42	P0343	70	16	30	1,17	P0386	90	20	40	2,34	P0428	90	20	55	3,25
29	122,30	117,46	P0344	80	16	30	1,42	P0387	95	20	40	2,56	P0429	95	20	55	3,55
30	126,30	121,50	P0345	80	16	30	1,46	P0388	100	20	40	2,79	P0430	100	20	55	3,86
31	130,40	125,54	P0346	90	16	30	1,74	P0389	100	20	40	2,87	P0431	110	20	55	4,32
32	134,40	129,56	P0347	90	16	30	1,78	P0390	100	20	40	3,00	P0432	110	20	55	4,53
33	138,40	133,60	P0348	90	16	30	1,83	P0391	100	20	40	3,13	P0433	110	20	55	4,74
34	142,50	137,64	P0349	90	16	30	1,88	P0392	100	20	40	3,26	P0434	110	20	55	4,97
35	146,50	141,68	P0350	90	16	30	1,93	P0393	100	20	40	3,40	P0435	110	20	55	5,20
36	150,60	145,72	P0351	90	16	35	2,22	P0394	110	20	40	3,54	P0436	120	25	55	5,64
37	154,60	149,76	P0352	90	16	35	2,27	P0395	110	20	40	3,69	P0437	120	25	55	5,88
38	158,60	153,80	P0353	90	16	35	2,32	P0396	110	20	40	3,84	P0438	120	25	55	6,14
39	162,70	157,83	P0354	90	16	35	2,38	P0397	110	20	40	4,00	P0439	120	25	55	6,40
40	166,70	161,87	P0355	90	16	35	2,43	P0398	110	20	40	4,15	P0440	120	25	55	6,66
42	176,50	169,95	P0356	*88	20	42	2,77	P0399	*108	20	55	5,67	-	-	-	-	-
45	188,60	182,07	P0357	*88	20	42	3,00	P0400	*108	20	55	6,26	P0441	*120	25	68	9,12
46	192,60	186,10	P0358	*88	20	42	3,06	P0401	*108	20	55	6,39	-	-	-	-	-
48	200,70	194,18	P0359	*88	20	42	3,16	P0402	*108	20	55	6,75	-	-	-	-	-
50	208,80	202,26	P0360	*88	20	42	3,30	P0403	*108	20	55	7,17	P0442	*120	25	68	10,74
55	229,00	222,46	P0361	*88	20	42	3,62	-	-	-	-	-	-	-	-	-	-
57	237,10	230,54	P0362	*88	20	42	3,85	P0404	*108	25	55	8,65	P0443	*120	25	68	13,26
60	249,20	242,66	P0363	*88	20	42	4,08	P0405	*108	25	55	9,35	P0444	*120	25	68	14,47
76	313,90	307,33	P0364	*88	25	42	5,56	P0406	*108	25	55	13,30	P0445	*120	25	68	21,78
95	390,70	384,11	P0365	*108	25	42	8,56	P0407	*120	25	55	21,13	P0446	*136	25	68	34,00

*Spawana piasta.

Koła łańcuchowe

Koła łańcuchowe z piastą dla łańcucha rolkowego

DIN 8187 - ISO / R 606



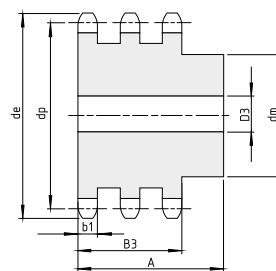
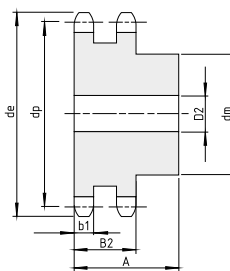
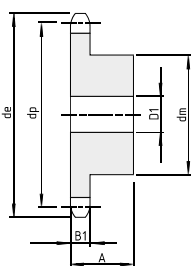
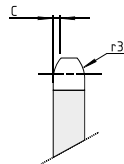
Materiał: stal			5/8" x 3/8"				podziałka 15,875 mm		B1	B2	B3	b1	C	r3			
								9,1	25,5	42,1	9,1	1,6	16				
Z	de	dp	1-rzędowe 10B-1				2-rzędowe 10B-2				3-rzędowe 10B-3						
			kod	dm	D1	A	[kg]	kod	dm	D2	A	[kg]	kod	dm	D3	A	[kg]
8	48,40	41,48	P0447	25	10	25	0,12	P0490	25	12	40	0,19	P0532	25	12	55	0,27
9	53,30	46,42	P0448	30	10	25	0,16	P0491	30	12	40	0,27	P0533	30	12	55	0,38
10	58,30	51,37	P0449	35	10	25	0,22	P0492	35	12	40	0,36	P0534	35	16	55	0,47
11	63,20	56,34	P0450	37	12	30	0,29	P0493	39	14	40	0,43	P0535	39	16	55	0,61
12	68,20	61,34	P0451	42	12	30	0,37	P0494	44	14	40	0,55	P0536	44	16	55	0,78
13	73,20	66,32	P0452	47	12	30	0,46	P0495	49	14	40	0,68	P0537	49	16	55	0,96
14	78,20	71,34	P0453	52	12	30	0,56	P0496	54	14	40	0,82	P0538	54	16	55	1,15
15	83,20	76,36	P0454	57	12	30	0,67	P0497	59	14	40	0,97	P0539	59	16	55	1,37
16	88,30	81,37	P0455	60	12	30	0,76	P0498	64	16	45	1,26	P0540	64	16	60	1,72
17	93,30	86,39	P0456	60	12	30	0,88	P0499	69	16	45	1,46	P0541	69	16	60	1,99
18	98,30	91,42	P0457	70	14	30	1,01	P0500	74	16	45	1,67	P0542	74	16	60	2,27
19	103,30	96,45	P0458	70	14	30	1,15	P0501	79	16	45	1,90	P0543	79	16	60	2,58
20	108,40	101,49	P0459	75	14	30	1,21	P0502	84	16	45	2,14	P0544	84	16	60	2,91
21	113,40	106,52	P0460	75	16	30	1,35	P0503	85	16	45	2,27	P0545	85	20	60	3,12
22	118,40	111,55	P0461	80	16	30	1,41	P0504	90	16	45	2,54	P0546	90	20	60	3,48
23	123,50	116,58	P0462	80	16	30	1,47	P0505	95	16	45	2,82	P0547	95	20	60	3,86
24	128,50	121,62	P0463	80	16	30	1,54	P0506	100	16	45	3,11	P0548	100	20	60	4,25
25	133,60	126,66	P0464	80	16	30	1,60	P0507	105	16	45	3,15	P0549	105	20	60	4,67
26	138,60	131,70	P0465	85	20	35	1,96	P0508	110	20	45	3,74	P0550	110	20	60	5,10
27	143,60	136,75	P0466	85	20	35	2,04	P0509	110	20	45	3,94	P0551	110	20	60	5,43
28	148,70	141,78	P0467	90	20	35	2,25	P0510	115	20	45	4,28	P0552	115	20	60	5,90
29	153,70	146,83	P0468	90	20	35	2,33	P0511	115	20	45	4,50	P0553	115	20	60	6,25
30	158,80	151,87	P0469	90	20	35	2,41	P0512	120	20	45	4,87	P0554	120	20	60	6,65
31	163,80	156,92	P0470	95	20	35	2,64	P0513	120	20	45	5,10	P0555	120	20	60	7,18
32	168,90	161,95	P0471	95	20	35	2,73	P0514	120	20	45	5,34	P0556	120	20	60	7,56
33	173,90	167,00	P0472	95	20	35	2,82	P0515	120	20	45	5,59	P0557	120	20	60	7,97
34	178,90	172,05	P0473	95	20	35	2,92	P0516	120	20	45	5,84	P0558	120	20	60	8,36
35	184,00	177,10	P0474	95	20	35	3,01	P0517	120	20	45	6,11	P0559	120	20	60	8,74
36	189,00	182,15	P0475	100	20	35	3,27	P0518	120	20	45	6,38	P0560	120	25	60	9,15
37	194,10	187,20	P0476	100	20	35	3,37	P0519	120	20	45	6,66	P0561	120	25	60	9,61
38	199,10	192,24	P0477	100	20	35	3,47	P0520	120	20	45	6,95	P0562	120	25	60	10,08
39	204,20	197,29	P0478	100	20	35	3,58	P0521	120	20	45	7,25	P0563	120	25	60	10,57
40	209,20	202,34	P0479	100	20	35	3,69	P0522	120	20	45	7,55	P0564	120	25	60	11,07
42	220,80	212,44	P0480	*108	20	43	4,73	P0523	*120	25	59	9,35	-	-	-	-	
45	236,00	227,58	P0481	*108	20	43	5,09	P0524	*120	25	59	10,32	P0565	*136	25	74	15,70
46	241,00	236,63	P0482	*108	20	43	5,19	P0525	*120	25	59	10,67	-	-	-	-	
48	251,10	242,73	P0483	*108	20	43	5,43	P0526	*120	25	59	11,40	-	-	-	-	
50	261,20	252,82	P0484	*108	20	43	5,70	P0527	*120	25	59	12,11	P0566	*136	25	74	18,83
55	286,50	278,08	P0485	*108	20	43	6,40	-	-	-	-	-	-	-	-	-	
57	296,60	288,18	P0486	*108	25	43	6,66	P0528	*120	25	59	15,74	P0567	*136	25	74	23,40
60	311,70	303,32	P0487	*108	25	43	7,15	P0529	*120	25	59	16,40	P0568	*136	25	74	25,80
76	392,50	384,16	P0488	*108	25	43	10,28	P0530	*120	25	59	24,93	P0569	*145	30	75	40,25
95	488,50	480,14	P0489	*118	30	59	16,36	P0531	*145	30	59	38,90	P0570	*145	30	75	55,35

*Spawana piasta.

Koła łańcuchowe

Koła łańcuchowe z piastą dla łańcucha rolkowego

DIN 8187 - ISO / R 606



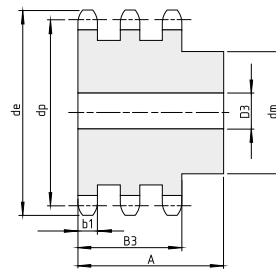
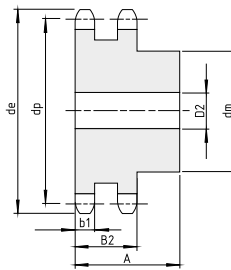
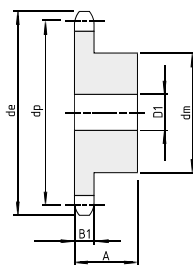
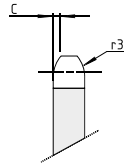
Materiał: stal			3/4" x 7/16"				podziałka 19,05 mm		B1	B2	B3	b1	C	r3			
								11,1	30,3	49,8	10,8	2	19				
Z	de	dp	1-rzędowe 12B-1				2-rzędowe 12B-2				3-rzędowe 12B-3						
			kod	dm	D1	A	[kg]	kod	dm	D2	A	[kg]	kod	dm	D3	A	[kg]
8	58,00	49,78	P0571	31	12	30	0,21	P0614	31	12	45	0,31	P0656	31	16	65	0,45
9	63,90	55,70	P0572	37	12	30	0,29	P0615	37	12	45	0,44	P0657	37	16	65	0,64
10	69,80	61,64	P0573	42	12	30	0,38	P0616	42	12	45	0,59	P0658	42	16	65	0,86
11	75,80	67,61	P0574	46	14	35	0,51	P0617	47	16	50	0,81	P0659	47	20	70	1,09
12	81,80	73,60	P0575	52	14	35	0,65	P0618	53	16	50	1,02	P0660	53	20	70	1,39
13	87,80	79,59	P0576	58	14	35	0,80	P0619	59	16	50	1,25	P0661	59	20	70	1,72
14	93,80	85,61	P0577	64	14	35	0,97	P0620	65	16	50	1,46	P0662	65	20	70	2,08
15	99,80	91,63	P0578	70	14	35	1,16	P0621	71	16	50	1,74	P0663	71	20	70	2,47
16	105,80	97,65	P0579	75	16	35	1,34	P0622	77	20	50	2,03	P0664	77	20	70	2,89
17	111,90	103,67	P0580	80	16	35	1,53	P0623	83	20	50	2,36	P0665	83	20	70	3,34
18	117,90	109,71	P0581	80	16	35	1,62	P0624	89	20	50	2,70	P0666	89	20	70	3,83
19	123,90	115,75	P0582	80	16	35	1,70	P0625	95	20	50	3,07	P0667	95	20	70	4,35
20	130,00	121,78	P0583	80	16	35	1,80	P0626	100	20	50	3,43	P0668	100	20	70	4,87
21	136,00	127,82	P0584	90	20	40	2,35	P0627	100	20	50	3,69	P0669	100	20	70	5,20
22	142,00	133,86	P0585	90	20	40	2,46	P0628	100	20	50	3,97	P0670	100	20	70	5,65
23	148,10	139,90	P0586	90	20	40	2,56	P0629	110	20	50	4,51	P0671	110	20	70	6,38
24	154,10	145,94	P0587	90	20	40	2,68	P0630	110	20	50	4,81	P0672	110	20	70	6,87
25	160,20	152,00	P0588	90	20	40	2,80	P0631	120	20	50	5,41	P0673	120	20	70	7,77
26	166,20	158,04	P0589	95	20	40	3,08	P0632	120	20	50	5,73	P0674	120	20	70	8,21
27	172,30	164,09	P0590	95	20	40	3,21	P0633	120	20	50	6,08	P0675	120	20	70	8,77
28	178,30	170,13	P0591	95	20	40	3,34	P0634	120	20	50	6,43	P0676	120	20	70	9,35
29	184,40	176,19	P0592	95	20	40	3,48	P0635	120	20	50	6,80	P0677	120	20	70	9,96
30	190,40	182,25	P0593	95	20	40	3,63	P0636	120	20	50	7,19	P0678	120	20	70	10,59
31	196,50	188,31	P0594	100	20	40	3,78	P0637	130	20	50	7,59	P0679	130	25	70	11,55
32	202,50	194,35	P0595	100	20	40	3,93	P0638	130	20	50	8,00	P0680	130	25	70	12,22
33	208,60	200,40	P0596	100	20	40	4,09	P0639	130	20	50	8,42	P0681	130	25	70	12,92
34	214,60	206,46	P0597	100	20	40	4,25	P0640	130	20	50	8,86	P0682	130	25	70	13,64
35	220,70	212,52	P0598	100	20	40	4,42	P0641	130	20	50	9,31	P0683	130	25	70	14,38
36	226,80	218,58	P0599	100	20	40	4,71	P0642	130	25	50	9,71	P0684	130	25	70	15,14
37	232,80	224,64	P0600	100	20	40	4,89	P0643	130	25	50	10,19	P0685	130	25	70	15,93
38	238,90	230,69	P0601	100	20	40	5,07	P0644	130	25	50	10,78	P0686	130	25	70	16,73
39	244,90	236,75	P0602	100	20	40	5,26	P0645	130	25	50	11,19	P0687	130	25	70	17,57
40	251,00	242,81	P0603	100	20	40	5,46	P0646	130	25	50	11,71	P0688	130	25	70	18,42
42	265,00	254,93	P0604	*118	25	61	8,14	P0647	*136	25	62	14,51	-	-	-	-	-
45	283,20	273,10	P0605	*118	25	61	8,85	P0648	*136	25	62	16,35	P0689	*140	25	72	23,55
46	289,20	279,16	P0606	*118	25	61	9,22	P0649	*136	25	62	16,80	-	-	-	-	-
48	301,40	291,27	P0607	*118	25	61	9,67	P0650	*136	25	62	18,18	-	-	-	-	-
50	313,50	303,39	P0608	*118	25	61	10,15	P0651	*136	25	62	19,44	P0690	*140	25	72	28,73
55	343,80	333,70	P0609	*118	25	61	11,29	-	-	-	-	-	-	-	-	-	-
57	355,90	345,81	P0610	*118	25	61	11,85	P0652	*136	25	62	24,43	P0691	*140	30	75	37,16
60	374,10	363,99	P0611	*118	25	61	12,71	P0653	*136	25	62	26,77	P0692	*140	30	75	41,01
76	471,10	460,99	P0612	*118	30	61	18,02	P0654	*145	30	63	41,88	P0693	*150	30	75	65,41
95	586,20	576,17	P0613	*133	30	62	27,45	P0655	*145	30	63	63,79	P0694	*150	30	75	101,37

*Spawana piasta.

Koła łańcuchowe

Koła łańcuchowe z piastą dla łańcucha rolkowego

DIN 8187 - ISO / R 606



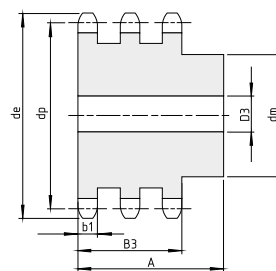
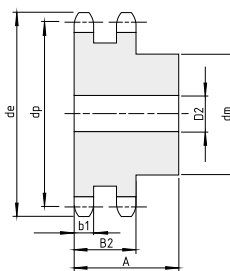
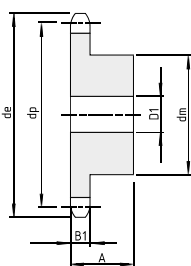
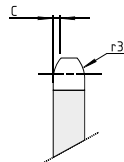
Materiał: stal			1" x 17,02 mm				podziałka 25,4 mm		B1	B2	B3	b1	C	r3			
								16,2	47,7	79,6	15,8	2,5	26				
Z	de	dp	1-rzędowe 16B-1				2-rzędowe 16B-2				3-rzędowe 16B-3						
			kod	dm	D1	A	[kg]	kod	dm	D2	A	[kg]	kod	dm	D3	A	[kg]
8	77,90	66,37	P0695	42	16	35	0,47	P0737	42	16	65	0,81	P0779	42	20	95	1,19
9	85,80	74,27	P0696	50	16	35	0,66	P0738	50	16	65	1,15	P0780	50	20	95	1,68
10	93,80	82,19	P0697	55	16	35	0,83	P0739	56	16	65	1,52	P0781	56	20	95	2,24
11	101,70	90,14	P0698	61	16	40	1,14	P0740	64	20	70	2,08	P0782	64	25	100	2,86
12	109,70	98,14	P0699	69	16	40	1,43	P0741	72	20	70	2,60	P0783	72	25	100	3,62
13	117,70	106,12	P0700	78	16	40	1,77	P0742	80	20	70	3,18	P0784	80	25	100	4,45
14	125,70	114,15	P0701	84	16	40	2,08	P0743	88	20	70	3,82	P0785	88	25	100	5,37
15	133,70	122,17	P0702	92	16	40	2,46	P0744	96	20	70	4,51	P0786	96	25	100	6,37
16	141,80	130,20	P0703	100	20	45	3,14	P0745	104	20	70	5,17	P0787	104	30	100	7,45
17	149,80	138,22	P0704	100	20	45	3,33	P0746	112	20	70	5,98	P0788	112	30	100	8,60
18	157,80	146,28	P0705	100	20	45	3,56	P0747	120	20	70	6,84	P0789	120	30	100	9,84
19	165,90	154,33	P0706	100	20	45	3,78	P0748	128	20	70	7,76	P0790	128	30	100	11,16
20	173,90	162,38	P0707	100	20	45	4,03	P0749	130	20	70	8,52	P0791	130	30	100	12,36
21	182,00	170,43	P0708	110	20	50	5,01	P0750	130	25	70	9,24	P0792	*130	30	100	13,56
22	190,10	178,48	P0709	110	20	50	5,28	P0751	*130	25	70	10,00	P0793	*130	30	100	14,82
23	198,10	186,53	P0710	110	20	50	5,56	P0752	*130	25	70	10,80	P0794	*130	30	100	16,15
24	206,20	194,59	P0711	110	20	50	5,86	P0753	*130	25	70	11,64	P0795	*130	30	100	17,53
25	214,20	202,66	P0712	110	20	50	6,16	P0754	*130	25	70	12,52	P0796	*130	30	100	18,99
26	222,30	210,72	P0713	120	20	50	6,96	P0755	*130	25	70	13,43	P0797	*130	30	100	20,34
27	230,40	218,79	P0714	120	20	50	7,30	P0756	*130	25	70	14,38	P0798	*130	30	100	21,92
28	238,40	226,85	P0715	120	20	50	7,64	P0757	*130	25	70	15,38	P0799	*130	30	100	23,57
29	246,50	234,92	P0716	120	20	50	8,00	P0758	*130	25	70	16,41	P0800	*130	30	100	25,27
30	254,60	243,00	P0717	120	20	50	8,38	P0759	*130	25	70	17,48	P0801	*130	30	100	27,05
31	262,60	251,08	P0718	*120	25	50	8,69	P0760	*140	25	70	18,96	P0802	*130	30	100	29,23
32	270,70	259,13	P0719	*120	25	50	9,09	P0761	*140	25	70	20,10	P0803	*140	30	100	31,13
33	278,80	267,21	P0720	*120	25	50	9,50	P0762	*140	25	70	21,29	P0804	*140	30	100	33,10
34	286,90	275,28	P0721	*120	25	50	9,93	P0763	*140	25	70	22,21	P0805	*140	30	100	35,13
35	294,90	283,36	P0722	*120	25	50	10,36	P0764	*140	25	70	23,77	P0806	*140	30	100	37,23
36	303,00	291,44	P0723	*120	25	50	10,81	P0765	*140	25	70	25,07	P0807	*140	30	100	39,39
37	311,10	299,51	P0724	*120	25	50	11,28	P0766	*140	25	70	26,41	P1688	*140	30	100	-
38	319,20	307,59	P0725	*120	25	50	11,76	P0767	*140	25	70	27,79	P0808	*140	30	100	43,90
39	327,20	315,67	P0726	*120	25	50	12,25	P0768	*140	25	70	29,20	P1689	*140	30	100	-
40	335,30	323,73	P0727	*120	25	50	12,75	P0769	*140	25	70	30,65	P0809	*140	30	100	48,67
42	353,70	339,90	P0728	*133	25	68	16,54	P0770	*140	25	70	33,63	-	-	-	-	-
45	377,90	364,12	P0729	*133	25	68	18,15	P0771	*140	25	70	38,44	P0810	*160	30	110	63,94
46	386,00	372,21	P0730	*133	25	68	18,69	P0772	*140	25	70	40,13	-	-	-	-	-
48	402,10	388,36	P0731	*133	25	68	19,86	P0773	*140	25	70	43,61	-	-	-	-	-
50	418,30	404,52	P0732	*133	25	68	20,89	P0774	*140	25	70	47,25	P0811	*160	30	110	78,58
57	474,90	461,07	P0733	*133	30	68	25,52	P0775	*160	40	82	63,45	P0812	*180	40	112	103,03
60	499,10	485,32	P0734	*133	30	68	27,76	P0776	*160	40	82	70,00	-	-	-	-	-
76	628,40	614,65	P0735	*145	30	68	42,97	P0777	*160	40	82	110,79	P0813	*180	40	112	181,86
95	782,00	768,22	P0736	*160	30	78	63,92	P0778	*180	40	109	178,48	P0814	*180	40	112	283,85

*Spawana piasta.

Koła łańcuchowe

Koła łańcuchowe z piastą dla łańcucha rolkowego

DIN 8187 - ISO / R 606



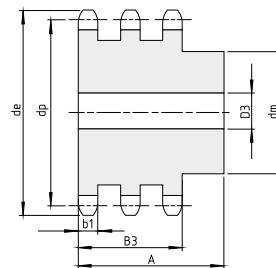
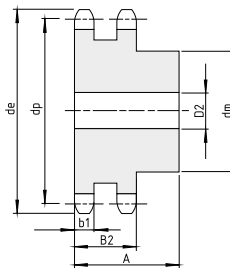
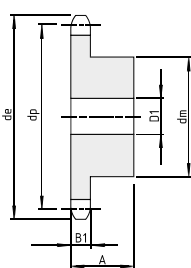
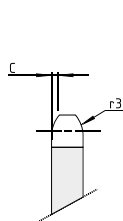
Materiał: stal			1"1/4 x 3/4"				podziałka 31,75 mm		B1	B2	B3	b1	C	r3			
								18,5	54,6	91	18,2	3,5	32				
Z	de	dp	1-rzędowe 20B-1					2-rzędowe 20B-2					3-rzędowe 20B-3				
			kod	dm	D1	A	[kg]	kod	dm	D2	A	[kg]	kod	dm	D3	A	[kg]
8	96,00	82,96	P0815	53	20	40	0,85	P0857	53	20	75	1,58	P0893	53	20	110	2,15
9	106,50	92,84	P0816	63	20	40	1,19	P0858	63	20	75	2,19	P0894	63	20	110	3,05
10	117,00	102,74	P0817	70	20	40	1,51	P0859	70	20	75	2,85	P0895	70	20	110	4,04
11	127,00	112,68	P0818	77	20	45	2,04	P0860	80	20	80	3,72	P0896	80	20	115	5,19
12	137,00	122,68	P0819	88	20	45	2,58	P0861	90	20	80	4,66	P0897	90	20	115	6,55
13	147,50	132,65	P0820	98	20	45	3,15	P0862	100	20	80	5,70	P0898	100	20	115	8,06
14	157,60	142,68	P0821	108	20	45	3,78	P0863	110	20	80	6,84	P0899	110	20	115	9,71
15	167,70	152,72	P0822	118	20	45	4,47	P0864	120	20	80	8,08	P0900	120	20	115	11,50
16	177,70	162,75	P0823	120	25	50	5,25	P0865	120	25	80	8,90	P0901	120	25	115	13,06
17	187,70	172,78	P0824	120	25	50	5,61	P0866	120	25	80	9,92	P0902	120	25	115	14,65
18	197,80	182,85	P0825	120	25	50	6,00	P0867	*120	25	80	11,00	P0903	*120	25	115	16,54
19	207,90	192,91	P0826	120	25	50	6,40	P0868	*120	25	80	12,16	P0904	*120	25	115	18,45
20	217,90	202,98	P0827	120	25	50	6,84	P0869	*120	25	80	13,38	P0905	*120	25	115	20,48
21	228,00	213,04	P0828	140	25	55	8,79	P0870	*140	25	80	15,49	P0906	*140	25	115	23,38
22	238,10	223,11	P0829	140	25	55	9,27	P0871	*140	25	80	16,86	P0907	*140	25	115	25,64
23	248,20	233,17	P0830	140	25	55	9,77	P0872	*140	25	80	18,29	P0908	*140	25	115	28,00
24	258,30	243,23	P0831	140	25	55	10,30	P0873	*140	25	80	19,79	P0909	*140	25	115	30,49
25	268,40	253,33	P0832	140	25	55	10,85	P0874	*140	25	80	21,36	P0910	*140	25	115	33,09
26	278,40	263,40	P0833	*150	25	55	12,07	P0875	*150	25	80	23,45	P0911	*150	25	115	36,23
27	288,50	273,48	P0834	*150	25	55	12,67	P0876	*150	25	80	25,15	P0912	*150	25	115	39,06
28	298,50	283,56	P0835	*150	25	55	13,29	P0877	*150	25	80	26,93	P0913	*150	25	115	42,00
29	308,60	293,65	P0836	*150	25	55	13,93	P0878	*150	25	80	28,77	P1693	*150	25	115	-
30	318,70	303,75	P0837	*150	25	55	14,60	P0879	*150	25	80	30,69	P0914	*150	25	115	48,23
31	328,80	313,85	P0838	*150	25	55	15,28	P0880	*150	25	80	32,67	P1694	*150	30	115	-
32	338,90	323,91	P0839	*150	25	55	16,00	P0881	*150	25	80	34,72	P0915	*150	30	115	54,91
33	349,00	334,01	P0840	*150	25	55	16,73	P1690	*150	25	80	-	P1695	*150	30	115	-
34	359,10	344,10	P0841	*150	25	55	17,49	P0882	*150	25	80	39,03	P0916	*150	30	115	62,06
35	369,20	354,20	P0842	*150	25	55	18,27	P0883	*150	25	80	41,28	P0917	*150	30	115	65,80
36	379,20	364,30	P0843	*150	25	55	19,08	P0884	*150	30	80	43,61	P0918	*150	30	115	69,66
37	389,30	374,39	P0844	*150	25	55	19,91	P1691	*150	30	80	-	P1696	*150	30	115	-
38	399,40	384,49	P0845	*150	25	55	20,76	P0885	*150	30	80	48,46	P0919	*150	30	115	77,72
39	409,50	394,59	P0846	*150	25	55	21,73	P1692	*150	30	80	-	P1697	*150	30	115	-
40	419,60	404,66	P0847	*150	25	55	22,53	P0886	*150	30	80	53,60	P0920	*150	30	115	86,24
42	440,80	424,88	P0848	*160	30	80	28,84	-	-	-	-	-	-	-	-	-	
45	471,10	455,17	P0849	*160	30	80	31,79	P0887	*160	30	101	71,32	P0921	*160	40	121	110,41
46	481,20	465,26	P0850	*160	25	80	32,83	P0888	*160	30	101	74,34	-	-	-	-	
48	501,40	485,46	P0851	*160	25	80	35,00	-	-	-	-	-	-	-	-	-	
50	521,60	505,65	P0852	*160	25	80	37,21	P0889	*160	30	101	87,08	P0922	*160	40	121	136,59
57	592,30	576,36	P0853	*160	30	80	45,79	P0890	*180	40	116	116,28	P0923	*200	40	123	181,21
60	622,60	606,65	P0854	*160	30	80	49,83	-	-	-	-	-	-	-	-	-	
76	784,30	768,32	P0855	*160	30	80	75,81	P0891	*180	40	116	200,96	P0924	*200	40	123	322,03
95	976,20	960,28	P0856	*168	30	93	114,96	P0892	*200	40	116	313,59	-	-	-	-	

*Spawana piasta.

Koła łańcuchowe

Koła łańcuchowe z piastą dla łańcucha rolkowego

DIN 8187 - ISO / R 606



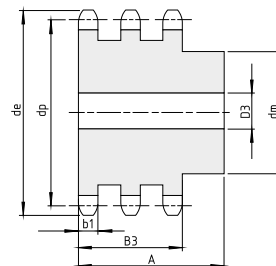
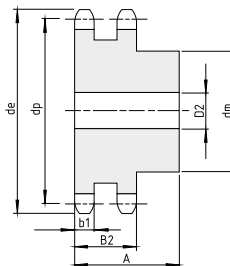
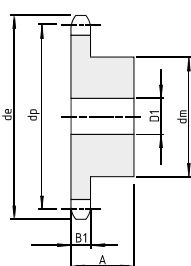
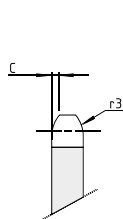
Materiał: stal			1"1/2 x 1"					podziałka 38,1 mm		B1	B2	B3	b1	C	r3		
Z	de	dp	1-rzędowe 24B-1					2-rzędowe 24B-2					3-rzędowe 24B-3				
			kod	dm	D1	A	[kg]	kod	dm	D2	A	[kg]	kod	dm	D3	A	[kg]
8	113,00	99,55	P0925	58	20	45	1,38	P0966	58	25	95	2,70	P1002	58	25	140	4,00
9	125,00	111,40	P0926	70	20	45	1,90	P0967	70	25	95	3,79	P1003	70	25	140	5,62
10	137,00	123,29	P0927	80	20	45	2,47	P0968	80	25	95	5,01	P1004	80	25	140	7,45
11	149,00	135,21	P0928	90	25	50	3,27	P0969	90	25	100	6,62	P1005	90	25	150	9,73
12	161,00	147,22	P0929	102	25	50	4,09	P0970	102	25	100	8,28	P1006	102	25	150	12,24
13	173,00	159,18	P0930	114	25	50	5,00	P0971	114	25	100	10,13	P1007	114	25	150	15,02
14	185,00	171,22	P0931	128	25	50	6,09	P0972	128	25	100	12,24	P1008	128	25	150	18,16
15	197,00	183,26	P0932	140	25	50	6,84	P0973	140	25	100	14,08	P1009	140	25	150	21,09
16	209,00	195,30	P0933	*140	25	55	8,20	P0974	*140	25	100	15,88	P1010	*140	25	150	24,25
17	221,00	207,34	P0934	*140	25	55	8,87	P0975	*150	25	100	17,80	P1011	*150	25	150	27,42
18	233,00	219,42	P0935	*140	25	55	9,59	P0976	*160	25	100	21,08	P1012	*160	25	150	32,12
19	245,50	231,49	P0936	*140	25	55	10,36	P0977	*160	25	100	23,26	P1013	*160	25	150	35,74
20	257,50	243,57	P0937	*140	25	55	11,16	P0978	*160	25	100	25,57	P1014	*160	25	150	39,57
21	270,50	255,65	P0938	*150	25	60	13,35	P0979	*160	25	100	28,01	P1015	*160	30	150	42,98
22	282,50	267,73	P0939	*150	25	60	14,24	P0980	*160	25	100	30,59	P1016	*160	30	150	47,25
23	294,50	279,80	P0940	*150	25	60	15,18	P0981	*160	25	100	33,29	P1017	*160	30	150	51,74
24	307,00	291,88	P0941	*150	25	60	16,16	P0982	*160	25	100	36,13	P1018	*160	30	150	56,44
25	319,00	304,00	P0942	*150	25	60	17,19	P0983	*160	25	100	39,09	P1019	*160	30	150	61,37
26	331,00	316,08	P0943	*160	30	60	18,25	P0984	*160	30	100	42,19	P1020	*160	30	150	66,52
27	343,00	328,19	P0944	*160	30	60	19,37	P0985	*160	30	100	45,41	P1021	*160	30	150	71,88
28	355,00	340,27	P0945	*160	30	60	20,52	P0986	*160	30	100	48,77	P1022	*160	30	150	77,46
29	367,50	352,38	P0946	*160	30	60	21,72	P0987	*160	30	100	52,26	P1700	*160	30	150	-
30	379,50	364,50	P0947	*160	30	60	22,97	P0988	*160	30	100	55,88	P1023	*160	30	150	89,28
31	391,50	376,62	P0948	*160	30	60	24,25	P0989	*170	30	100	59,19	P1701	*170	40	150	-
32	403,50	388,69	P0949	*160	30	60	25,59	P0990	*170	30	100	63,07	P1024	*170	40	150	101,97
33	415,50	400,81	P0950	*160	30	60	26,96	P0991	*170	30	100	67,08	P1702	*170	40	150	-
34	428,00	412,83	P0951	*160	30	60	28,38	P0992	*170	30	100	71,21	P1703	*170	40	150	-
35	440,00	425,04	P0952	*160	30	60	29,84	P0993	*170	30	100	75,49	P1025	*170	40	150	122,64
36	452,00	437,16	P0953	*160	30	60	31,34	P0994	*170	30	100	79,89	P1704	*170	40	150	-
37	464,00	449,27	P0954	*160	30	60	32,90	P0995	*170	30	100	84,43	P1705	*170	40	150	-
38	476,50	461,39	P0955	*160	30	60	34,49	P0996	*170	30	100	89,09	P1026	*170	40	150	145,28
39	488,50	473,50	P1698	*160	30	60	-	P1699	*170	30	100	-	P1706	*170	40	150	-
40	501,50	485,62	P0956	*160	30	60	37,81	P0997	*170	30	100	98,80	P1027	*170	40	150	161,46
42	525,50	509,85	P0957	*168	30	99	48,52	-	-	-	-	-	-	-	-	-	-
45	562,00	546,20	P0958	*168	30	99	54,08	P0998	*180	40	133	132,81	P1028	*200	40	153	209,06
46	574,00	558,82	P0959	*168	30	99	56,03	-	-	-	-	-	-	-	-	-	-
48	598,50	582,55	P0960	*168	30	99	60,04	-	-	-	-	-	-	-	-	-	-
50	622,50	606,78	P0961	*168	30	99	64,24	P0999	*180	40	133	162,65	P1029	*200	40	153	258,81
57	707,50	691,63	P0962	*168	30	99	80,28	P1000	*180	40	133	209,91	P1030	*200	40	153	337,62
60	745,00	727,97	P0963	*168	30	99	87,82	-	-	-	-	-	-	-	-	-	-
76	939,00	921,98	P0964	*178	40	118	140,54	P1001	*200	40	133	373,88	P1031	*220	40	155	607,76
95	1169,00	1152,33	P0965	*178	40	118	210,67	-	-	-	-	-	-	-	-	-	-

*Spawana piasta.

Koła łańcuchowe

Koła łańcuchowe z piastą dla łańcucha rolkowego

DIN 8187 - ISO / R 606



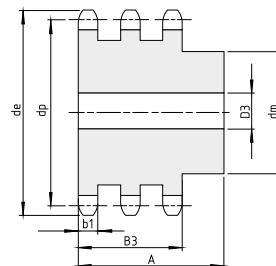
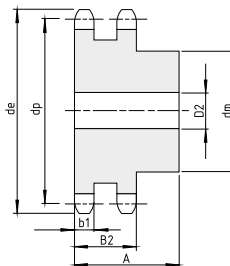
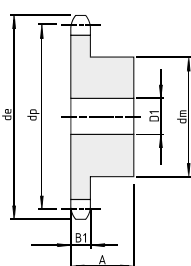
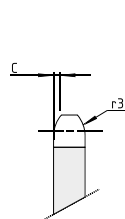
Materiał: stal			1"3/4 x 1"1/4					podziałka 44,45 mm		B1	B2	B3	b1	C	r3		
									29,4	88,4	148	28,8	5	44			
Z	de	dp	1-rzędowe 28B-1					2-rzędowe 28B-2					3-rzędowe 28B-3				
			kod	dm	D1	A	[kg]	kod	dm	D2	A	[kg]	kod	dm	D3	A	[kg]
8	132,00	116,15	P1032	74	25	70	2,86	P1065	74	25	120	4,75	P1092	74	30	180	7,04
9	146,00	129,96	P1033	88	25	70	4,00	P1066	88	25	120	6,66	P1093	88	30	180	9,89
10	160,00	143,85	P1034	100	25	70	5,18	P1067	100	25	120	8,79	P1094	100	30	180	13,10
11	174,00	157,77	P1035	112	25	70	6,51	P1068	112	25	120	11,19	P1095	112	30	180	16,73
12	188,00	171,74	P1036	125	25	70	8,04	P1069	125	25	120	13,91	P1096	125	30	180	20,84
13	204,00	185,75	P1037	*130	25	70	8,88	P1070	*130	25	120	16,25	P1097	*130	30	180	24,70
14	218,00	199,76	P1038	*130	25	70	9,79	P1071	*130	25	120	18,81	P1098	*130	30	180	28,93
15	232,00	213,79	P1039	*145	25	70	10,77	P1072	*145	30	120	22,64	P1099	*145	30	180	34,58
16	246,00	227,84	P1040	*160	30	75	14,96	P1073	*160	30	120	26,52	P1100	*160	30	180	40,44
17	260,00	241,90	P1041	*160	30	75	16,09	P1074	*160	30	120	29,74	P1101	*160	30	180	45,77
18	274,00	255,98	P1042	*160	30	75	17,28	P1075	*160	30	120	33,17	P1102	*160	30	180	51,76
19	289,00	270,06	P1043	*160	30	75	18,56	P1076	*180	30	120	38,14	P1103	*180	30	180	58,07
20	303,00	284,15	P1044	*160	30	75	19,90	P1077	*180	30	120	42,02	P1104	*180	30	180	64,49
21	317,00	298,24	P1045	*170	30	75	21,31	P1078	*180	30	120	49,10	P1105	*180	30	180	71,28
22	331,00	312,34	P1046	*170	30	75	22,80	P1079	*180	30	120	50,40	P1722	*180	30	180	-
23	345,00	326,44	P1047	*170	30	75	24,36	P1080	*180	30	120	54,92	P1106	*180	30	180	85,94
24	359,00	340,55	P1048	*170	30	75	26,00	P1712	*180	30	120	-	P1723	*180	30	180	-
25	373,00	354,66	P1049	*170	30	75	27,70	P1081	*180	30	120	64,62	P1107	*180	40	180	112,07
26	387,00	368,77	P1050	*170	30	75	29,48	P1082	*180	30	120	69,28	P1724	*180	40	180	-
27	401,00	382,88	P1051	*170	30	75	31,36	P1713	*180	30	120	-	P1725	*180	40	180	-
28	416,00	397,00	P1052	*170	30	75	33,26	P1083	*180	30	120	80,28	P1726	*180	40	180	-
29	430,00	411,12	P1707	*170	30	75	-	P1714	*180	30	120	-	P1727	*180	40	180	-
30	444,00	425,24	P1053	*170	30	75	37,33	P1084	*180	30	120	92,17	P1108	*180	40	180	148,79
31	458,00	439,37	P1708	*180	30	75	-	P1715	*200	30	120	-	P1728	*200	40	180	-
32	472,00	453,49	P1054	*180	30	75	43,59	P1716	*200	30	120	-	P1729	*200	40	180	-
33	486,00	467,62	P1709	*180	30	75	-	P1717	*200	30	120	-	P1730	*200	40	180	-
34	500,00	481,75	P1055	*180	30	75	48,24	P1718	*200	30	120	-	P1731	*200	40	180	-
35	514,00	495,88	P1056	*180	30	75	50,57	P1085	*200	30	120	127,17	P1732	*200	40	180	-
36	529,00	510,01	P1057	*180	30	75	53,18	P1719	*200	30	120	-	P1733	*200	40	180	-
37	543,00	524,13	P1710	*180	30	75	-	P1720	*200	30	120	-	P1734	*200	40	180	-
38	557,00	538,27	P1058	*180	30	75	58,40	P1086	*200	30	120	149,90	P1109	*200	40	180	244,01
39	571,00	552,40	P1711	*180	30	75	-	P1721	*200	30	120	-	P1682	*200	40	180	-
40	585,00	566,54	P1059	*180	30	75	63,92	P1087	*200	30	120	167,15	P1110	*200	40	180	271,10
45	656,00	637,22	P1060	*180	30	75	79,12	P1088	*200	40	150	218,10	P1111	*200	40	209	352,63
50	726,00	707,91	P1061	*180	30	75	96,00	P1089	*200	40	150	267,99	-	-	-	-	-
57	825,00	806,90	P1062	*180	40	123	125,13	P1090	*200	40	150	346,99	P1112	*200	40	209	567,76
60	869,00	849,32	P1063	*180	40	123	144,00	-	-	-	-	-	-	-	-	-	-
76	1095,00	1075,62	P1064	*180	40	123	215,46	P1091	*200	40	150	615,35	P1113	*238	40	217	1024,97

*Spawana piasta.

Koła łańcuchowe

Koła łańcuchowe z piastą dla łańcucha rolkowego

DIN 8187 - ISO / R 606



Materiał: stal			2" x 1"1/4					podziałka 50,8 mm					B1	B2	B3	b1	C	r3
													29,4	87,4	146	28,8	6	51
Z	de	dp	1-rzędowe 32B-1					2-rzędowe 32B-2					3-rzędowe 32B-3					
			kod	dm	D1	A	[kg]	kod	dm	D2	A	[kg]	kod	dm	D3	A	[kg]	
8	152,00	132,74	P1114	82	25	80	4,20	P1144	82	30	120	6,65	P1172	82	30	180	9,90	
9	168,00	148,54	P1115	88	25	80	5,78	P1145	88	30	120	9,14	P1173	88	30	180	13,65	
10	184,00	164,39	P1116	104	25	80	7,60	P1146	104	30	120	12,01	P1174	104	30	180	17,97	
11	200,00	181,31	P1117	120	30	80	9,26	P1147	120	30	120	14,75	P1175	120	30	180	22,22	
12	216,00	196,29	P1118	*133	30	80	10,91	P1148	*133	30	120	17,95	P1176	*133	30	180	27,23	
13	235,00	212,29	P1119	*145	30	80	13,05	P1149	*145	30	120	21,68	P1177	*145	30	180	32,98	
14	251,00	228,29	P1120	*160	30	80	14,25	P1150	*160	30	120	25,03	P1178	*160	30	180	38,50	
15	267,00	244,30	P1121	*160	30	80	15,53	P1151	*160	30	120	29,30	P1179	*160	30	180	45,04	
16	283,00	260,40	P1122	*160	30	90	19,87	P1152	*160	30	120	33,21	P1180	*160	30	180	51,50	
17	299,00	276,46	P1123	*170	30	90	21,35	P1153	*180	30	120	38,76	P1181	*180	30	180	61,45	
18	315,00	292,55	P1124	*170	30	90	22,92	P1154	*180	30	120	43,24	P1182	*180	30	180	68,85	
19	331,00	308,66	P1125	*170	30	90	24,53	P1155	*200	30	120	49,52	P1183	*200	30	180	76,73	
20	347,00	324,71	P1126	*180	30	90	28,50	P1156	*200	30	120	54,56	P1184	*200	30	180	85,07	
21	363,00	340,82	P1127	*180	30	90	30,36	P1157	*200	30	120	59,87	P1185	*200	40	180	93,89	
22	379,00	356,98	P1128	*180	30	90	32,31	P1158	*200	30	120	65,47	P1738	*200	40	180	-	
23	396,00	373,08	P1129	*180	30	90	34,36	P1159	*200	30	120	71,35	P1186	*200	40	180	112,93	
24	412,00	389,18	P1130	*180	30	90	36,50	P1160	*200	30	120	77,52	P1739	*200	40	180	-	
25	428,00	405,33	P1131	*180	30	90	38,74	P1161	*200	30	120	83,66	P1187	*200	40	180	133,86	
26	444,00	421,44	P1132	*180	30	90	41,07	P1162	*200	30	120	90,69	P1740	*200	40	180	-	
27	460,00	437,59	P1735	*180	30	90	-	P1737	*200	30	120	-	P1741	*200	40	180	-	
28	476,00	453,69	P1133	*180	30	90	46,01	P1163	*200	30	120	104,99	P1742	*200	40	180	-	
29	492,00	469,85	P1736	*180	30	90	-	-	-	-	-	-	-	-	-	-	-	
30	508,00	486,00	P1134	*180	30	90	51,34	P1164	*200	30	120	120,41	P1188	*200	40	180	194,42	
31	525,00	502,13	-	-	-	-	-	-	-	-	-	-	-	-	-	-	-	
32	541,00	518,27	P1135	*180	30	90	59,89	-	-	-	-	-	-	-	-	-	-	
33	557,00	534,42	-	-	-	-	-	-	-	-	-	-	-	-	-	-	-	
34	573,00	550,56	-	-	-	-	-	-	-	-	-	-	-	-	-	-	-	
35	589,00	566,71	P1136	*180	30	90	69,16	P1165	*200	30	120	163,85	P1189	*200	40	180	267,49	
36	605,00	582,86	-	-	-	-	-	-	-	-	-	-	-	-	-	-	-	
37	622,00	599,01	-	-	-	-	-	-	-	-	-	-	-	-	-	-	-	
38	638,00	615,16	P1137	*180	30	90	79,28	P1166	*200	30	120	193,33	P1190	*200	40	180	316,22	
40	670,00	647,47	P1138	*180	30	90	86,50	P1167	*200	30	120	214,39	-	-	-	-	-	
45	751,00	728,24	P1139	*218	40	123	118,87	P1168	*220	40	148	282,32	P1191	*220	40	207	456,64	
50	832,00	809,04	P1140	*218	40	123	140,96	P1169	*220	40	148	346,95	P1192	*220	40	207	564,27	
57	945,00	922,16	P1141	*218	40	123	175,86	P1170	*220	40	148	449,27	P1193	*220	40	207	734,72	
60	993,00	970,65	P1142	*218	40	123	192,24	-	-	-	-	-	-	-	-	-	-	
76	1252,00	1229,27	P1143	*218	40	123	294,00	P1171	*220	40	148	796,60	P1194	*238	40	216	1319,64	

*Spawana piasta.