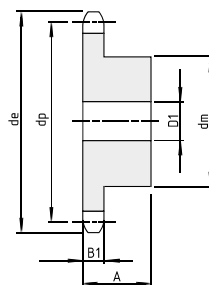
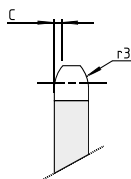


# Koła łańcuchowe

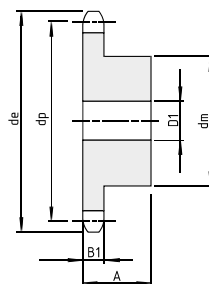
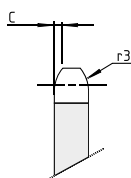
Koła łańcuchowe nierdzewne z piastą dla łańcucha rolkowego

DIN 8187 - ISO / R 606



Materiał: stal AISI 304 L				3/8" x 7/32" 06B - 1				podziałka 9,525 mm	B1	C	r3				
Z	de	dp	kod	dm	D1	A	[kg]	Z	de	dp	kod	dm	D1	A	[kg]
13	43,50	39,80	P1620	28	10	25	0,13	19	61,60	57,87	P1626	45	10	28	0,36
14	46,50	42,80	P1621	31	10	25	0,16	20	64,60	60,89	P1627	46	10	28	0,39
15	49,50	45,81	P1622	34	10	25	0,18	21	67,60	63,91	P1628	48	12	28	0,42
16	52,50	48,82	P1623	37	10	28	0,24	23	73,70	69,95	P1629	52	12	28	0,50
17	55,50	51,83	P1624	40	10	28	0,28	25	79,70	76,00	P1630	57	12	28	0,60
18	58,60	54,85	P1625	43	10	28	0,33	30	94,80	91,12	P1631	60	12	30	0,72

\*Na zapytanie Z=24.



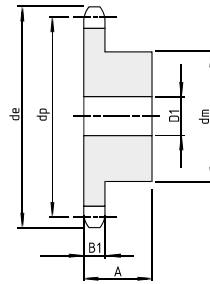
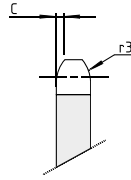
Materiał: stal AISI 304 L				1/2" x 5/16" 08B - 1				podziałka 12,7 mm	B1	C	r3				
Z	de	dp	kod	dm	D1	A	[kg]	Z	de	dp	kod	dm	D1	A	[kg]
12	53,90	49,07	P1632	33	10	28	0,21	19	82,00	77,16	P1639	60	12	28	0,67
13	57,90	53,06	P1633	37	10	28	0,26	20	86,00	81,19	P1640	64	12	28	0,76
14	61,90	57,07	P1634	41	10	28	0,32	21	90,10	85,22	P1641	68	14	28	0,85
15	65,90	61,09	P1635	45	10	28	0,38	23	98,10	93,27	P1642	70	14	28	0,94
16	69,90	65,10	P1636	50	12	28	0,46	25	106,20	101,33	P1643	70	14	28	1,01
17	74,00	69,11	P1637	52	12	28	0,51	30	126,30	121,50	P1644	80	16	30	1,46
18	78,00	73,14	P1638	56	12	28	0,59								

\* na zapytanie Z=22, 24.

# Koła łańcuchowe

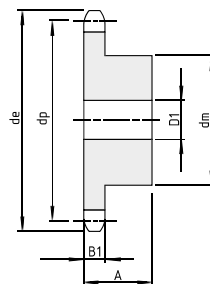
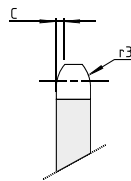
Koła łańcuchowe nierdzewne z piastą dla łańcucha rolkowego

DIN 8187 - ISO / R 606



Materiał: stal AISI 304 L				5/8" x 3/8" 10B - 1				podziałka 15,875 mm				B1	C	r3	
Z	de	dp	kod	dm	D1	A	[kg]	Z	de	dp	kod	dm	D1	A	[kg]
13	73,20	66,32	P1645	47	12	30	0,46	19	103,30	96,45	P1651	70	14	30	1,15
14	78,20	71,34	P1646	52	12	30	0,56	20	108,40	101,49	P1652	75	14	30	1,21
15	83,20	76,36	P1647	57	12	30	0,67	21	113,40	106,52	P1653	75	16	30	1,35
16	88,30	81,37	P1648	60	12	30	0,76	23	123,50	116,58	P1654	80	16	30	1,47
17	93,30	86,39	P1649	60	12	30	0,88	25	133,60	126,66	P1655	80	16	30	1,60
18	98,30	91,42	P1650	70	14	30	1,01	30	158,80	151,87	P1656	90	20	35	2,41

\*Na zapytanie Z= 12, 22, 24.



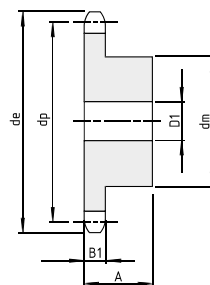
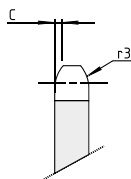
Materiał: stal AISI 304 L				3/4" x 7/16" 12B - 1				podziałka 19,05 mm				B1	C	r3	
Z	de	dp	kod	dm	D1	A	[kg]	Z	de	dp	kod	dm	D1	A	[kg]
13	87,80	79,59	P1657	58	14	35	0,80	19	123,90	115,75	P1663	80	16	35	1,70
14	93,80	85,61	P1658	64	14	35	0,97	20	130,00	121,78	P1664	80	16	35	1,80
15	99,80	91,63	P1659	70	14	35	1,16	21	136,00	127,82	P1665	90	20	40	2,35
16	105,80	97,65	P1660	75	16	35	1,34	23	148,10	139,90	P1666	90	20	40	2,56
17	111,90	103,67	P1661	80	16	35	1,53	25	160,20	152,00	P1667	90	20	40	2,80
18	117,90	109,71	P1662	80	16	35	1,62								

\*Na zapytanie Z=12, 22, 24, 30.

# Koła łańcuchowe

Koła łańcuchowe nierdzewne z piastą dla łańcucha rolkowego

DIN 8187 - ISO / R 606



Materiał: stal AISI 304 L			1" x 17,02 mm 16B - 1		podziałka 25,4 mm	B1 16,2	C 2,5	r3 26
Z	de	dp	kod	dm	D1	A	[kg]	
13	117,70	106,12	P1668	78	16	40	1,77	
14	125,70	114,15	P1669	84	16	40	2,08	
15	133,70	122,17	P1670	92	16	40	2,46	
16	141,80	130,20	P1671	100	20	45	3,14	
17	149,80	138,22	P1672	100	20	45	3,34	
18	157,80	146,28	P1673	100	20	45	3,56	
19	165,90	154,33	P1674	100	20	45	3,78	
20	173,90	162,38	P1675	100	20	45	4,03	
21	182,00	170,43	P1676	110	20	50	5,14	

\*Na zapytanie Z=12, 22, 23, 24, 25, 30.